

La sécurité routière dans le Haut-Rhin

Bulletin mensuel
Juin 2019



Direction
Départementale
des Territoires
du Haut-Rhin

Service des Transports, des
Risques
et de la Sécurité

Bureau Sécurité Routière
et Coordination

Observatoire Départemental
de
Sécurité Routière
Contact

☎ 03 89 24 84 20

SÉCURITÉ ROUTIÈRE
TOUS RESPONSABLES

Bilan du mois :

Au mois de juin 2019, 1 seul usager est décédé dans un accident de la circulation dans notre département. Le constat est identique à la même période en 2018 ainsi qu'en 2017.

(Il s'agit d'un accident entre un usager vulnérable cycliste et un poids-lourd).

Pour le mois de juin, pas d'augmentation du nombre de personnes tuées, par rapport au mois de juin 2018, tous les autres indicateurs sont en baisse.

Sur l'année courante tous les indicateurs continuent d'être en baisse.

Sur l'année glissante, tous les indicateurs sont également en baisse, excepté le nombre de personnes décédées compte-tenu du nombre important d'accident mortel durant la seconde semestre 2018.

Tour de France 2019

« LA ROUTE SE PARTAGE »

Le message de prévention « la route se partage » sera diffusé tout au long du Tour de France 2019 pour sensibiliser cyclistes et automobilistes à la nécessité de respecter les règles et de se respecter mutuellement.

Sur le stand de la sécurité routière à **Colmar**, ville d'arrivée de l'étape le **10 juillet** et à **Mulhouse**, ville de départ le **11 juillet**.

Voir sur Facebook : La route se partage

<https://www.facebook.com/1634908986755338/posts/2386645911581638/>

L'ACCIDENTOLOGIE

Évolution du nombre d'accidents et de victimes

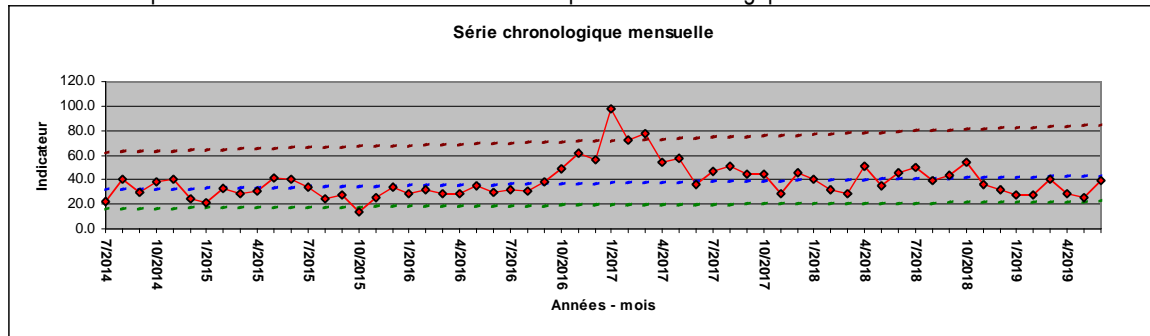
2018/2019	Nombre d'accidents		Personnes Tuées à 30 jours		Total personnes blessées		Victimes									
Juillet	2017	49	2018	52	2017	4	2018	8	2017	61	2018	51	2017	65	2018	59
Août	2017	45	2018	36	2017	4	2018	3	2017	53	2018	44	2017	57	2018	47
Septembre	2017	54	2018	47	2017	0	2018	5	2017	66	2018	60	2017	66	2018	65
Octobre	2017	58	2018	63	2017	5	2018	3	2017	53	2018	71	2017	58	2018	74
Novembre	2017	27	2018	35	2017	1	2018	3	2017	29	2018	40	2017	30	2018	43
Décembre	2017	45	2018	31	2017	6	2018	5	2017	46	2018	33	2017	52	2018	38
Janvier	2018	36	2019	25	2018	2	2019	2	2018	43	2019	27	2018	45	2019	29
Février	2018	24	2019	21	2018	4	2019	0	2018	30	2019	28	2018	34	2019	28
Mars	2018	24	2019	35	2018	0	2019	2	2018	41	2019	50	2018	41	2019	52
Avril	2018	40	2019	26	2018	2	2019	1	2018	45	2019	36	2018	47	2019	37
Mai	2018	40	2019	26	2018	2	2019	2	2018	45	2019	36	2018	47	2019	38
Juin	2018	62	2019	54	2018	1	2019	1	2018	69	2019	66	2018	70	2019	67
Total année glissante		504		451		31		35		581		542		612		577
Évolution sur 12 mois glissants				-10.5%				12.9%				-6.7%				-5.7%
Moyenne mensuelle 2014-2018				39				3				47				50
Moyenne annuelle 2014-2018				473				31				562				593
Cumul janvier au mois du bilan	2018	226	2019	187	2018	11	2019	8	2018	273	2019	243	2018	284	2019	251
Évolution au mois échu de l'année en cours comparé avec la même période pour l'année précédente *				-17.3%				-27.3%				-11.0%				-11.6%

Le chiffre des tués n'est définitif qu'après un délai de 30 jours selon la définition de l'accident corporel de la circulation Arrêté du 27 mars 2007 relatif aux conditions d'élaboration des statistiques relatives aux accidents corporels de la circulation (JO n°89 du 15 avril 2007 Page 6885 texte 21)

LES ACCIDENTS

Évolution moyenne annuelle du nombre d'accidents corporels

Est de + 6.4% par an calculée sur les 5 dernières années par série chronologique mensuelle.



Nombre de personnes tuées par catégorie depuis le 01/01/19

VICTIMES	0 - 14 ans 14 ans	15 - 17ans 3 ans	18 - 24ans 7 ans	25 - 29ans 5 ans	30 - 44ans 15 ans	45 - 64 ans 20 ans	65 - 74 ans 10 ans	75 ans >	30/06/2019	Année 2018
Piéton									0	4
Bicyclette					1	1			2	2
Cyclomoteur									0	0
Motocyclette									0	7
Véhicule léger				2	2	2			6	24
Poids-lourd									0	2
autres									0	1
du 01/01 au 30/06	0	0	0	2	3	3	0	0	8	40
Total année 2018	0	0	2	2	11	14	5	6	40	

Données comparatives mois N-1

MAI 2019 Données France à 30 jours révolus

Bilan du mois	Nombre d'accidents		Personnes Tuées à 30 jours		Total personnes blessées		Victimes	
	Haut-Rhin	France	Haut-Rhin	France	Haut-Rhin	France	Haut-Rhin	France
MAI 2019 prov	26	4 644	2	248	40	5 826	42	6 074
MAI 2018 déf	36	4 833	4	268	35	6 148	39	6 416
Différence	-10	-189	-2	-20	5	-322	3	-342
Evolution	-27.8%	-3.9%	-50.0%	-7.5%	14.3%	-5.2%	7.7%	-5.3%

Année en cours

Bilan année 2019	Nombre d'accidents		Personnes Tuées à 30 jours		Total personnes blessées		Victimes	
	Haut-Rhin	France	Haut-Rhin	France	Haut-Rhin	France	Haut-Rhin	France
2019 prov	133	21 592	7	1 225	181	26 887	188	28 112
2018 (définitifs)	160	21 018	12	1 232	194	26 287	206	27 519
Différence	-27	574	-5	-7	-13	600	-18	593
Evolution	-16.9%	2.7%	-41.7%	-0.6%	-6.7%	2.3%	-8.7%	2.2%

Année glissante

Bilan année glissante	Nombre d'accidents		Personnes Tuées à 30 jours		Total personnes blessées		Victimes	
	Haut-Rhin	France	Haut-Rhin	France	Haut-Rhin	France	Haut-Rhin	France
2018 /2019	459	56 374	35	3 252	549	70 034	584	73 286
2017 /2018	488	56 329	33	3 376	564	70 709	597	74 085
Différence	-29	45	2	-124	-15	-675	-13	-799
Evolution	-5.9%	0.1%	6.1%	-3.7%	-2.7%	-1.0%	-2.2%	-1.1%

DDT du Haut-Rhin

Service des Transports, des Risques et de la Sécurité

Bureau Sécurité Routière et Coordination

3, Rue Fleischhauer – Cité Administrative – Bâtiment Tour - 68026 COLMAR Cedex

☎ 03 89 24 84 18 _ Fax. 03 89 24 81 53 - Courriel : ddt-odsr68@haut-rhin.gouv.fr

SÉCURITÉ ROUTIÈRE
TOUS RESPONSABLES