

Nancy, le 22 mars 2020

**SAUVEZ DES VIES
RESTEZ
CHEZ VOUS**

CORONAVIRUS COVID 19 EN GRAND EST

**L'ARS ET LA PREFECTURE DE REGION
APPELLENT AU RESPECT ABSOLU DES
MESURES BARRIERES ET DE CONFINEMENT**

Au 22 mars à 15h, 1977 personnes sont hospitalisées dans le Grand Est, dont 480 en réanimation soit 45 de plus qu'hier. L'ARS, grâce à la mobilisation de tous les acteurs du Grand Est, a pu doubler, les capacités d'accueil en réanimation à l'échelle régionale et compte ce jour près de **900 lits en réanimation.**

Départements	Patients Covid-19 en réanimation		
Ardennes	1	Meurthe-et-Moselle	84
Aube	4	Moselle	80
Haute-Marne	9	Vosges	24
Marne	30	Bas-Rhin	155
Meuse	8	Haut-Rhin	85

402 personnes sont d'ores et déjà sorties d'hospitalisation, leur état de santé ayant été considéré comme rassurant.

Depuis le début de l'épidémie, le nombre total de décès de patients pour le Grand Est s'élève à 271 en prenant en compte les personnes confirmées virologiquement positives au Coronavirus Covid-19 ainsi que les personnes non testées mais dont le décès est rapporté à une infection par Coronavirus.

Cette évolution confirme que la situation continue de s'aggraver. Il est absolument impératif de rester en confinement chez soi, de limiter au maximum ses déplacements extérieurs et de respecter strictement les mesures barrières.

100 professionnels mobilisés dès lundi pour soutenir psychologiquement les soignants du Grand Est

Actuellement, les personnels soignants sont très fortement mobilisés dans la gestion de l'épidémie liée au COVID-19 et subissent une énorme charge émotionnelle. Afin d'apporter un soutien psychologique en appui des cellules médico-psychologiques des établissements déjà mobilisées, l'ARS Grand Est a aussi sollicité

l'association SPS (Soins aux professionnels en santé) pour mettre à disposition des professionnels qui en ressentent le besoin :

- Une plateforme d'appel nationale gratuite : 0 805 23 23 36 (numéro vert)
- Une application mobile : Plateforme SPS téléchargeable gratuitement sur smartphone via Apple Store ou Google Play Store
- 100 psycho-cliniciens disponibles pour les professionnels Grand Est

Solidarité transfrontalière avec l'Allemagne, la Suisse et le Luxembourg

Josiane Chevalier, préfète de la région Grand Est et Christophe Lannelongue, directeur général de l'agence régionale de santé Grand Est, remercient vivement le Bade-Wurtemberg, la Rhénanie-Palatinat, la Sarre, les cantons suisses de Bâle ville, Bâle campagne et du Jura, ainsi que le Luxembourg, pour permettre l'accueil des patients du Grand Est.

Les évacuations sanitaires vers des établissements des pays voisins ont commencé. Elles sont organisées par l'agence régionale de santé en lien avec la Préfecture et la Région et les établissements hospitaliers concernés.

La solidarité exceptionnelle, montrée par nos voisins, témoigne de la qualité des relations qui se sont nouées dans l'espace du Rhin Supérieur et celui de la Grande Région, aux frontières de la région Grand Est.

Cette aide est indispensable pour faire face à l'afflux de patients dans les établissements du Grand Est et vient compléter la solidarité mise en œuvre depuis déjà plusieurs jours à l'échelle intra-régionale et nationale.

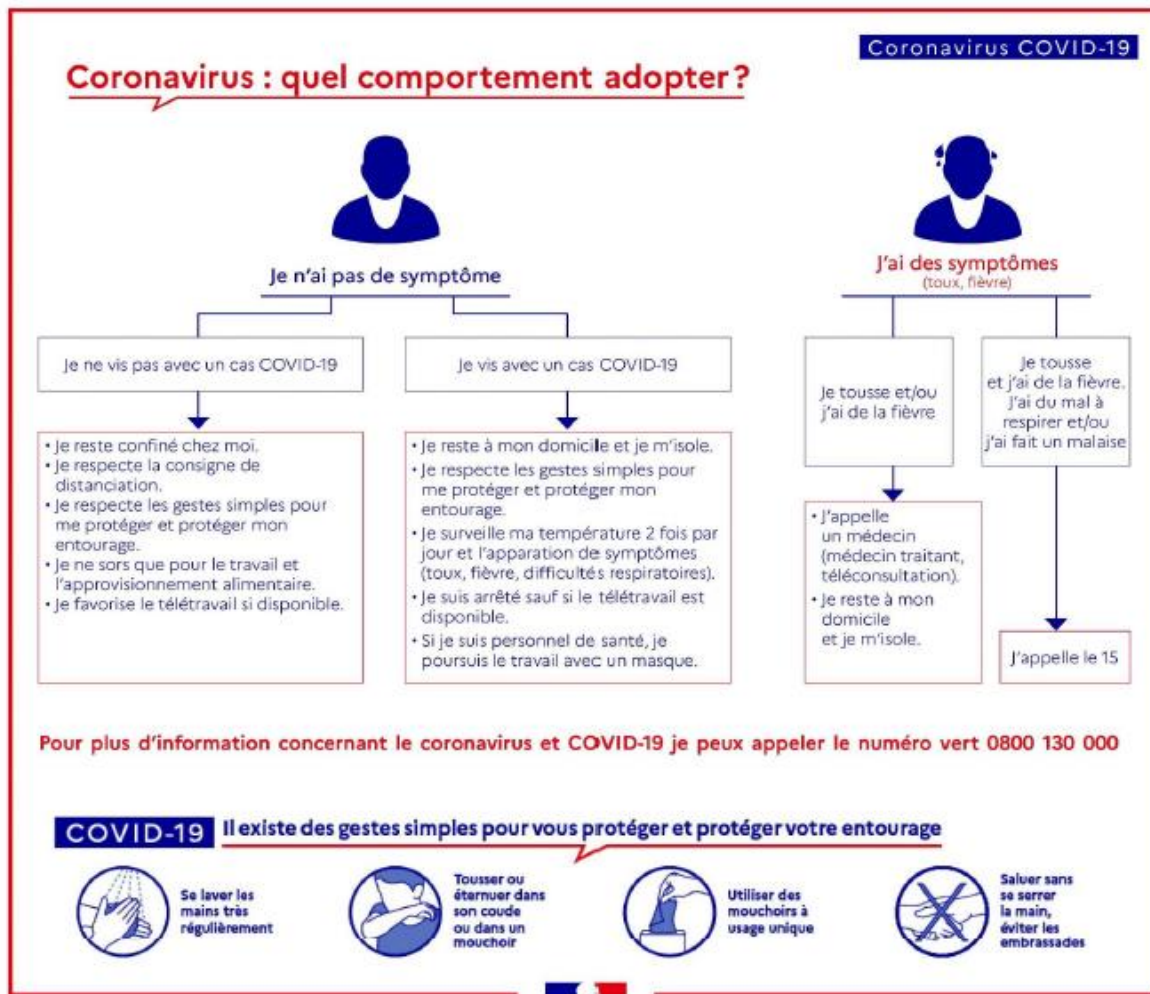
Rappel des consignes à respecter

Le ministère des Solidarités et de la Santé actualise ses recommandations régulièrement pour protéger votre santé et vous recommande les bons gestes à adopter face au Coronavirus COVID-19. Face aux infections, il existe des gestes simples pour préserver votre santé et celle de votre entourage :

- **Rester chez soi,**
- Se laver très régulièrement les mains avec du savon ou utiliser une solution hydro alcoolique,
- Tousser ou éternuer dans son coude ou dans un mouchoir,
- Utiliser un mouchoir à usage unique et le jeter,
- Saluer sans se serrer la main et éviter les embrassades,
- **DEMEURER A AU MOINS UN METRE D'AUTRUI, EVITER LES RASSEMBLEMENTS, LIMITER LES DEPLACEMENTS ET LES CONTACTS : RESPECTER LE CONFINEMENT**

Vous avez des symptômes (toux, fièvre) qui vous font penser au Covid-19 : restez à domicile, évitez les contacts, appelez un médecin et ne vous rendez pas à son cabinet. Vous pouvez également bénéficier d'une téléconsultation.

Si les symptômes s'aggravent avec des difficultés respiratoires et signes d'étouffement, appelez le SAMU-Centre 15.



Pour toute autre situation et information générale : appelez le numéro vert national au **0 800 130 000** qui vous indiquera la conduite à tenir.

Vous retrouverez plus d'informations sur les sites internet du [Gouvernement](#) du [Ministère des Solidarités et de la Santé](#) et de [Santé publique France](#).

Contacts presse

ARS Grand Est : ars-grandest-presse@ars.sante.fr

Préfecture de la région Grand Est : aurelie.contrecivile@bas-rhin.gouv.fr