

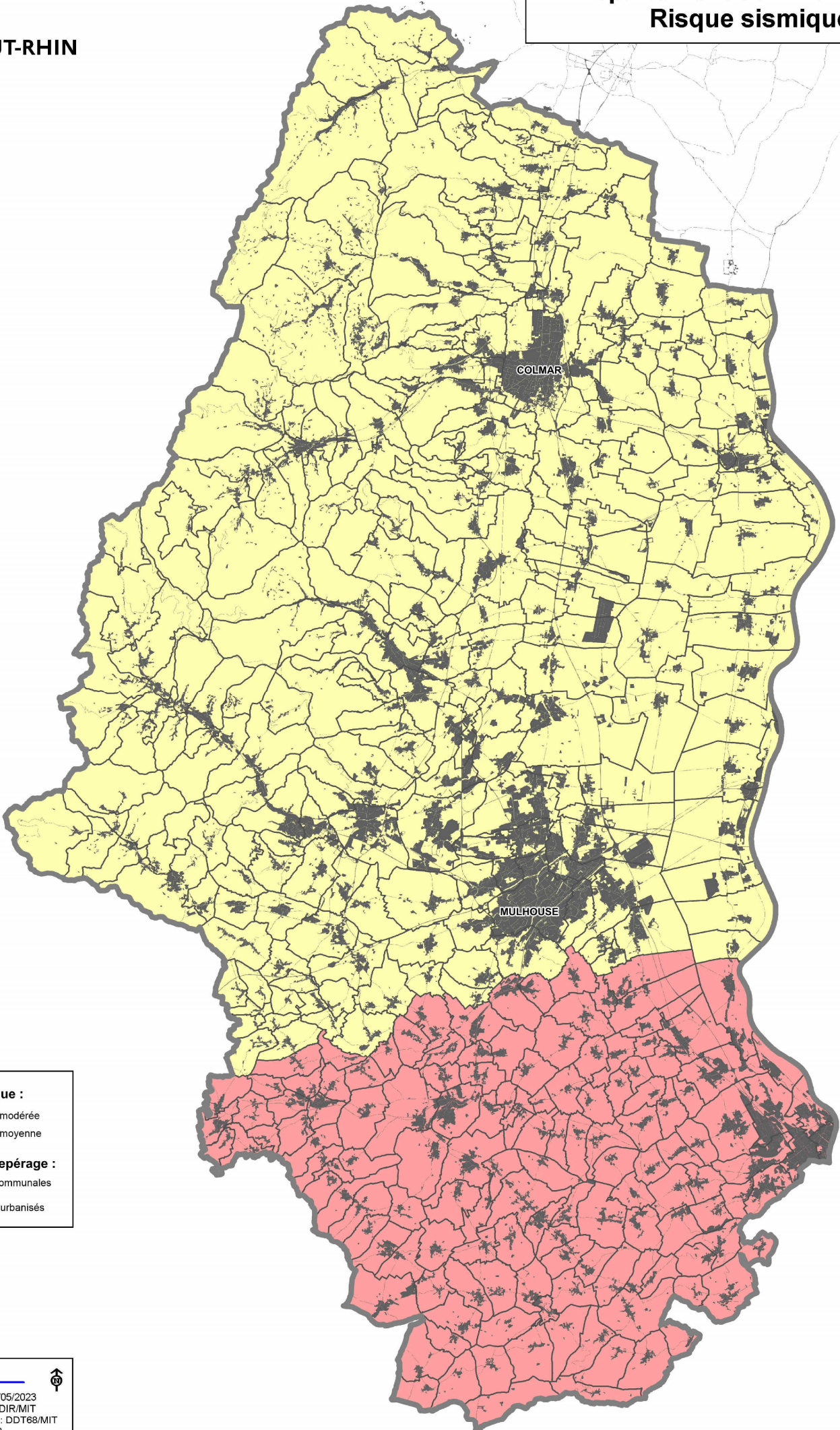


**PRÉFET  
DU HAUT-RHIN**

*Liberté  
Égalité  
Fraternité*

# Département du HAUT-RHIN

## Risque sismique



**Risque sismique :**

- Sismicité modérée
- Sismicité moyenne

**Éléments de repérage :**

- Limites communales
- Espaces urbanisés

8km

Date de création : 09/05/2023  
Réalisation : DDT68/DIR/MIT  
Sources de données : DDT68/MIT  
©IGN-BDTopo©2022

hr\_risk\_sismique... wor