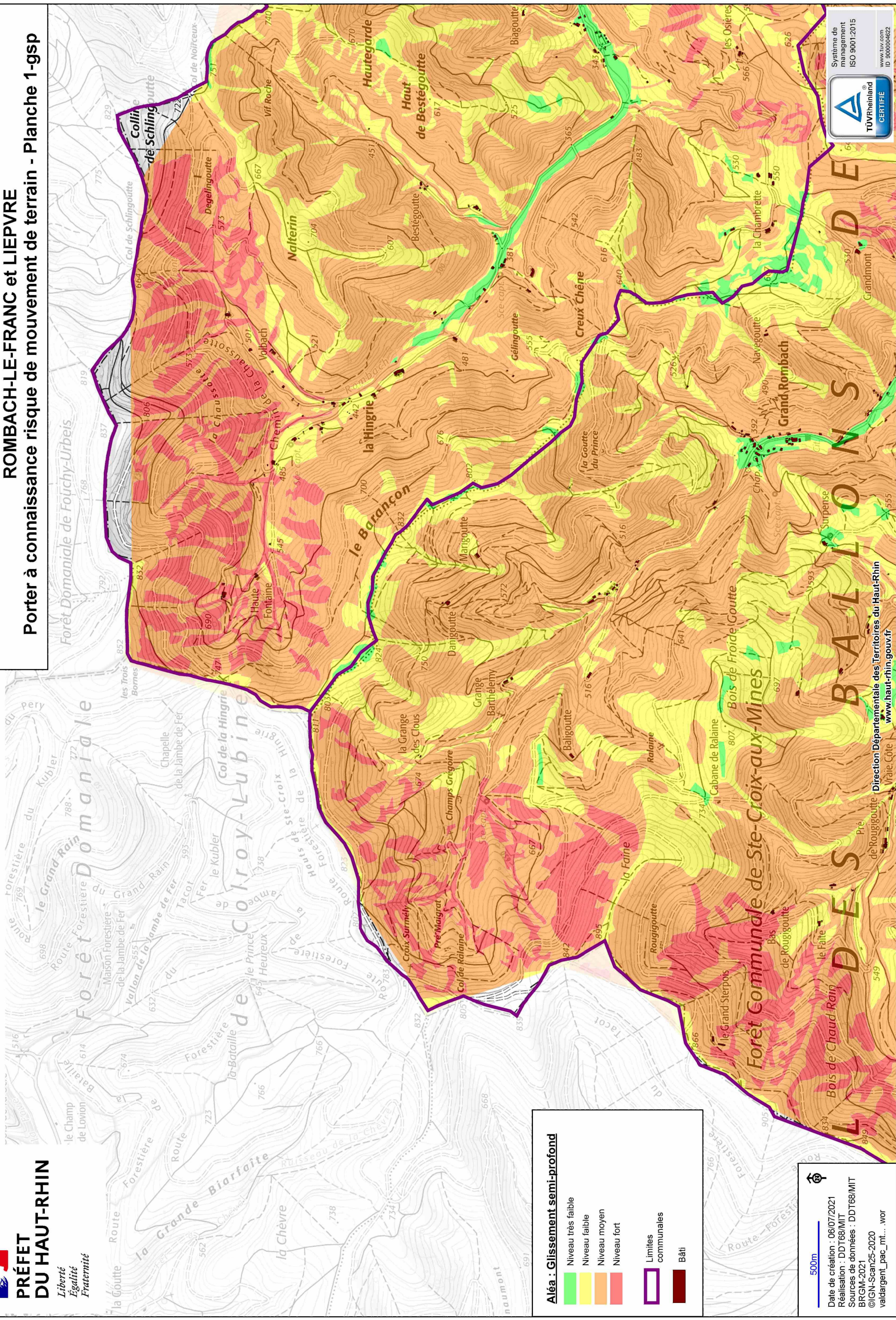




**PRÉFET
DU HAUT-RHIN**

Liberté
Égalité
Fraternité

**Communes de SAINTE-MARIE-AUX-MINES, SAINTE-CROIX-AUX-MINES,
ROMBACH-LE-FRANC et LIEPVRE**
Porter à connaissance risque de mouvement de terrain - Planche 1-gsp



Aléa : Glissement semi-profond

- Niveau très faible
- Niveau faible
- Niveau moyen
- Niveau fort

- Limites communales
- Bâti

500m

Date de création : 06/07/2021
 Réalisation : DDT68/MIT
 Sources de données : DDT68/MIT
 BRGM-2021
 ©IGN-Scan25-2020
 valdargent_pac_mt..._wor

Direction Départementale des Territoires du Haut-Rhin
 www.haut-rhin.gouv.fr

