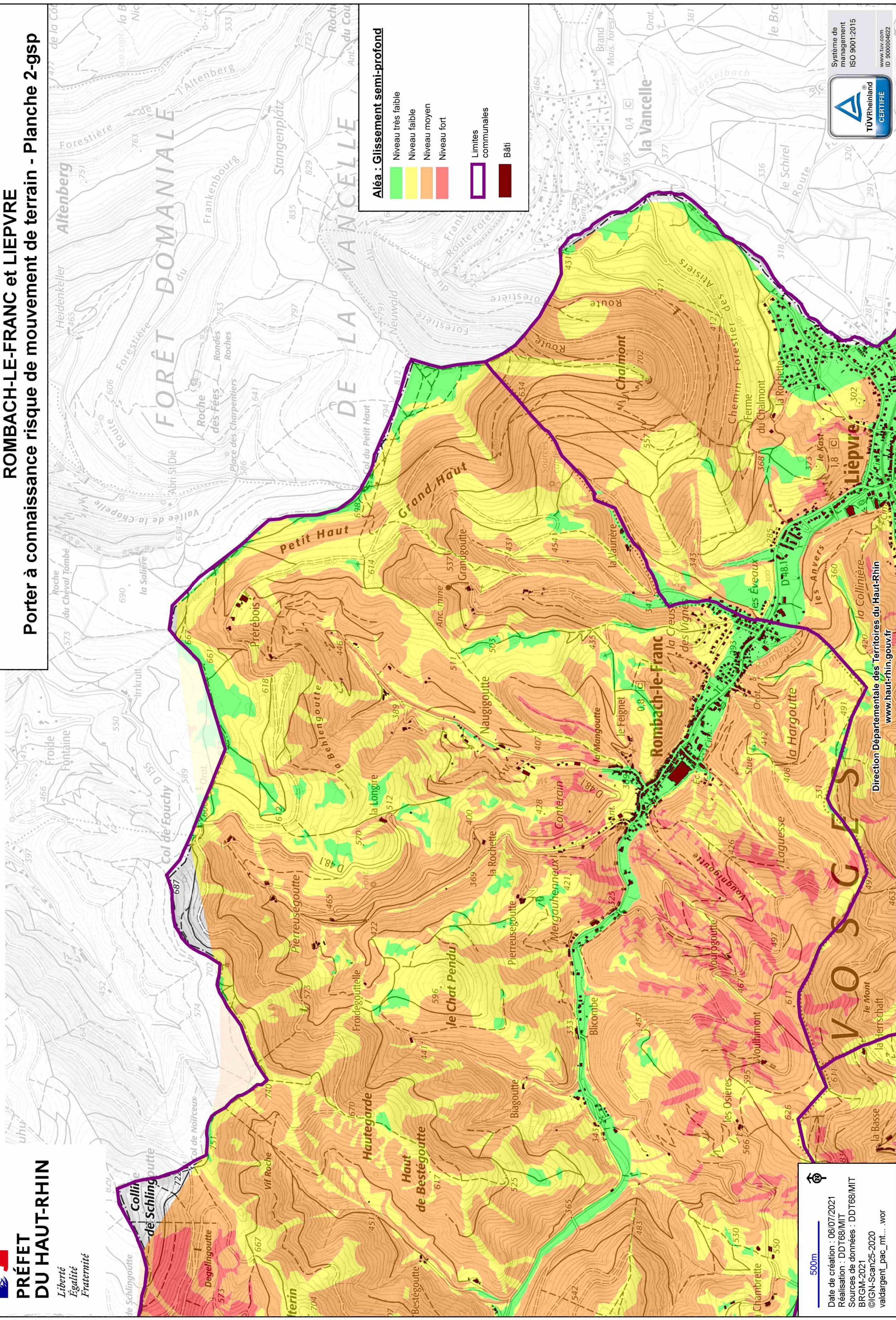


**Communes de SAINTE-MARIE-AUX-MINES, SAINTE-CROIX-AUX-MINES,
ROMBACH-LE-FRANC et LIEPVRE**
Porter à connaissance risque de mouvement de terrain - Planche 2-gsp



Aléa : Glissement semi-profond

- Niveau très faible
- Niveau faible
- Niveau moyen
- Niveau fort

- Limites communales
- Bâti