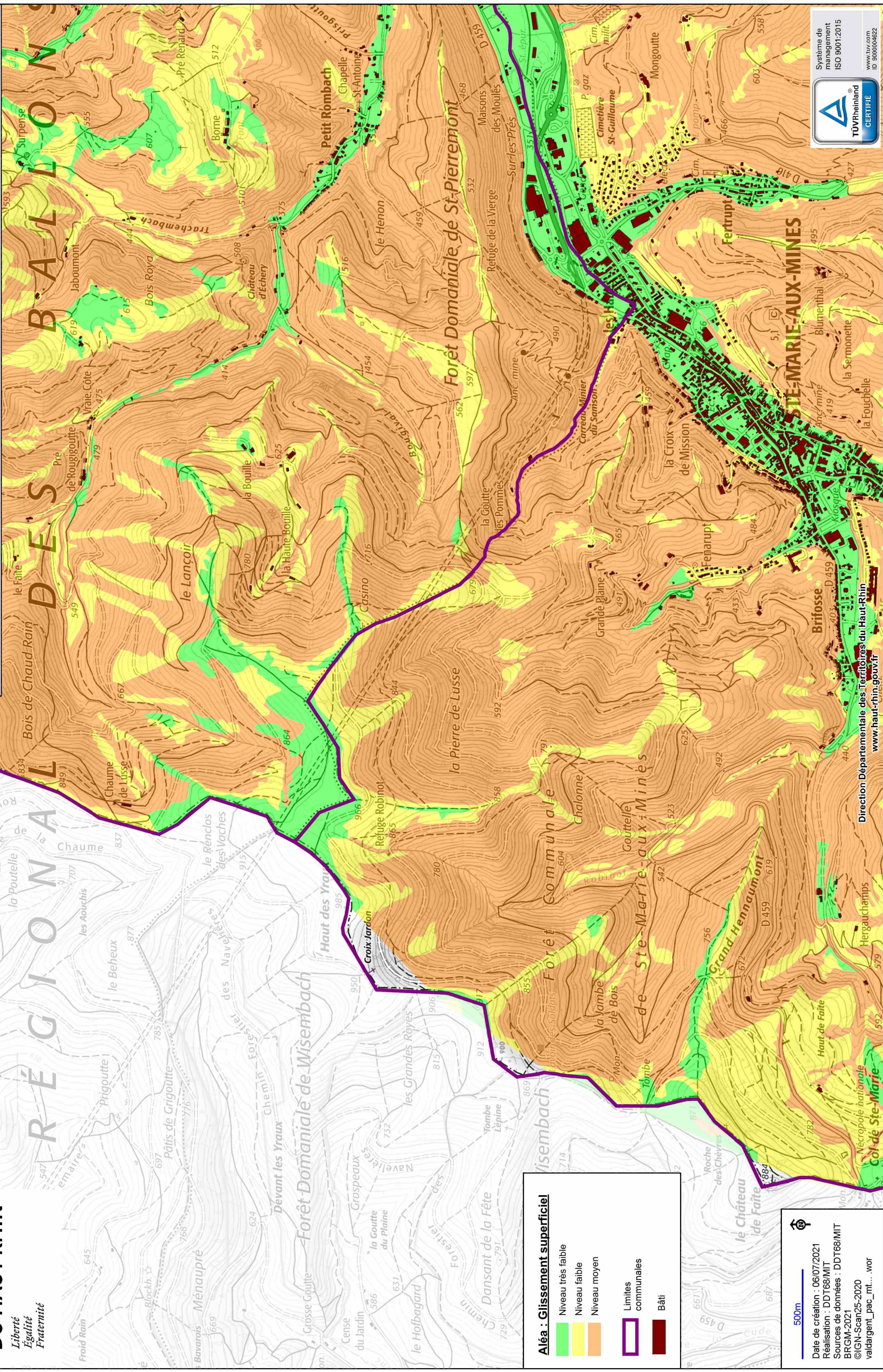


**Communes de SAINTE-MARIE-AUX-MINES, SAINTE-CROIX-AUX-MINES,
ROMBACH-LE-FRANC et LIEPVRE
Porter à connaissance risque de mouvement de terrain - Planche 3-gs**



Aléa : Glissement superficiel

- Niveau très faible
- Niveau faible
- Niveau moyen

Limites

- communales
- Bâti

500m

Date de création : 06/07/2021
 Réalisation : DDT68/MIT
 Sources de données : DDT68/MIT
 BRGM-2021
 ©IGN-Scan25-2020
 valdargent_pac_mt...wor

Système de management
 ISO 9001:2015
 www.tuv.com
 ID 900004822