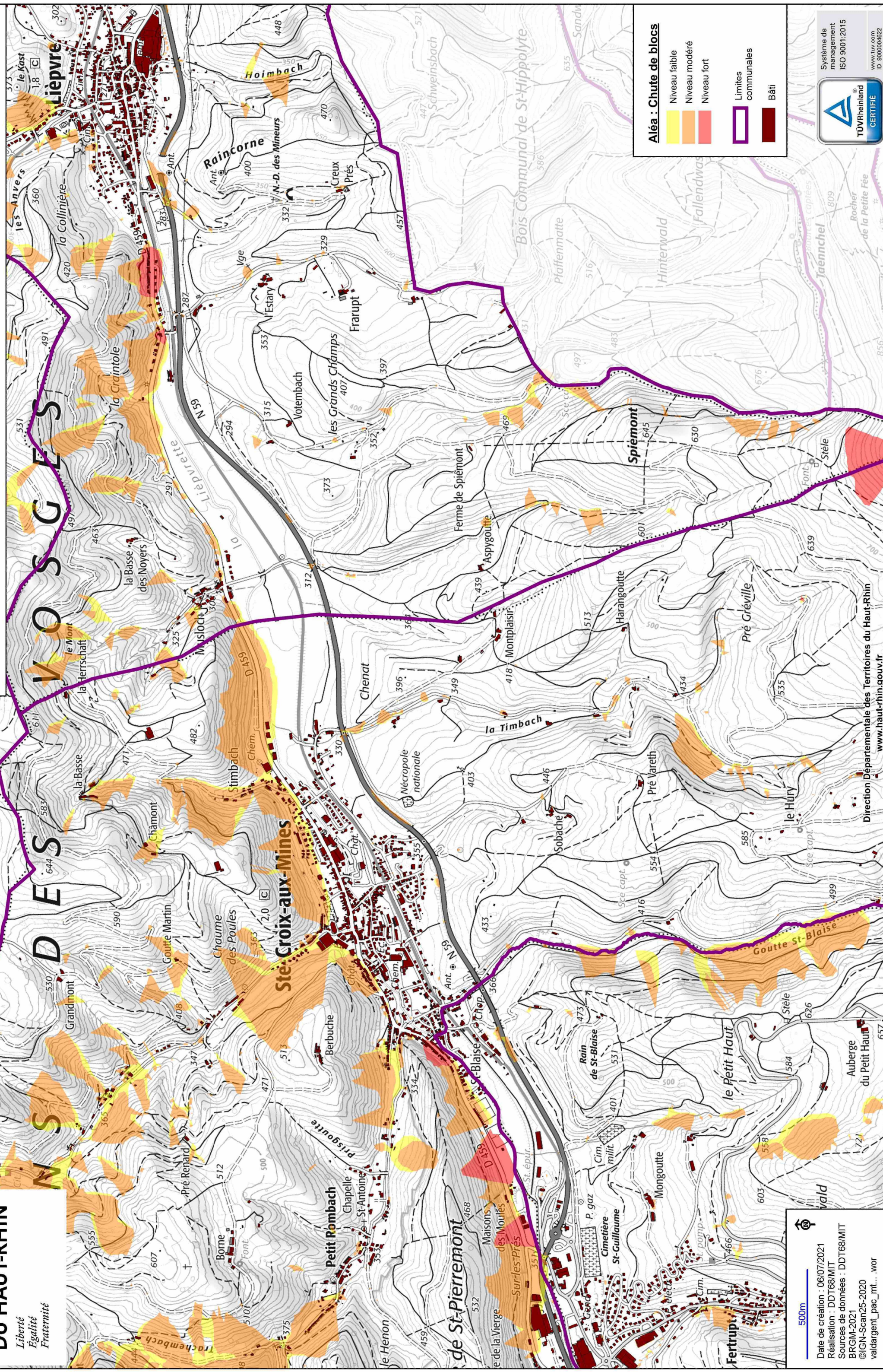


Communes de SAINTE-MARIE-AUX-MINES, SAINTE-CROIX-AUX-MINES, SAINTE-CROIX-LE-FRANC et LIEPVRE
Porter à connaissance risque de mouvement de terrain - Planche 4-cb



**PRÉFET
DU HAUT-RHIN**

Liberté
Égalité
Fraternité



Aléa : Chute de blocs

- Niveau faible
- Niveau modéré
- Niveau fort

- Limites communales
- Bâti

500m

Date de création : 06/07/2021
 Réalisation : DDT68/MIT
 Sources de données : DDT68/MIT
 BRGM-2021
 ©IGN-Scan25-2020
 valdargent_pac_mt...wor



Système de management
ISO 9001:2015
www.tuv.com
ID 900004622

Direction Départementale des Territoires du Haut-Rhin
 www.haut-rhin.gouv.fr