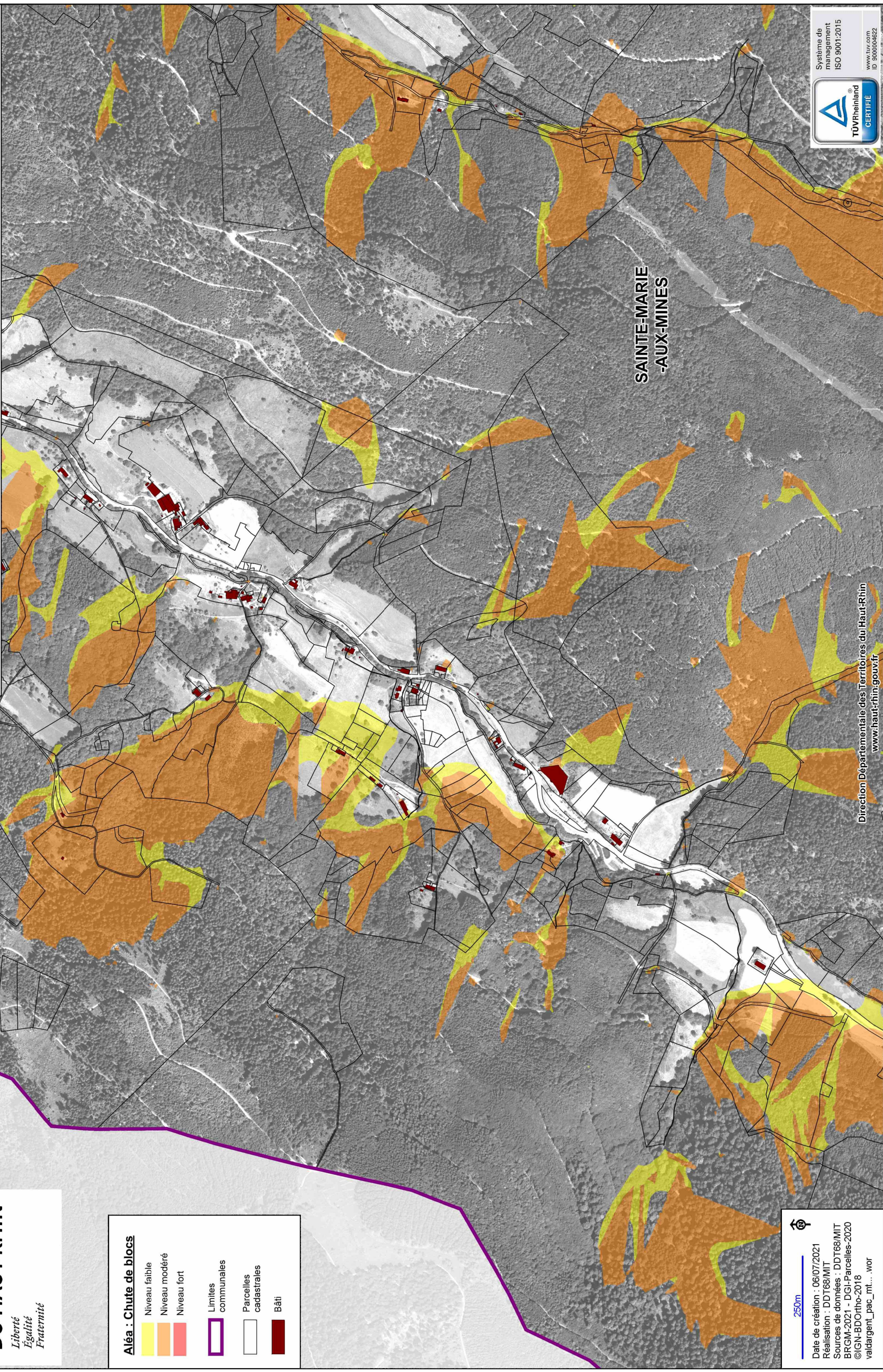




**PRÉFET  
DU HAUT-RHIN**

*Liberté  
Égalité  
Fraternité*

**Communes de SAINTE-MARIE-AUX-MINES, SAINTE-CROIX-AUX-MINES,  
ROMBACH-LE-FRANC et LIEPVRE**  
**Porter à connaissance risque de mouvement de terrain - Planche 9-cb**



**Aléa : Chute de blocs**

- Niveau faible
- Niveau modéré
- Niveau fort

- Limites communales

- Parcelles cadastrales

- Bâti

250m

Date de création : 06/07/2021  
 Réalisation : DDT68/MIT  
 Sources de données : DDT68/MIT  
 BRGM-2021 - DGI-Parcelles-2020  
 ©IGN-BDOOrtho-2018  
 valdargent\_pac\_mt...wor

Direction Départementale des Territoires du Haut-Rhin  
[www.haut-rhin.gouv.fr](http://www.haut-rhin.gouv.fr)



Système de management  
 ISO 9001:2015  
[www.tuv.com](http://www.tuv.com)  
 ID 900004622