

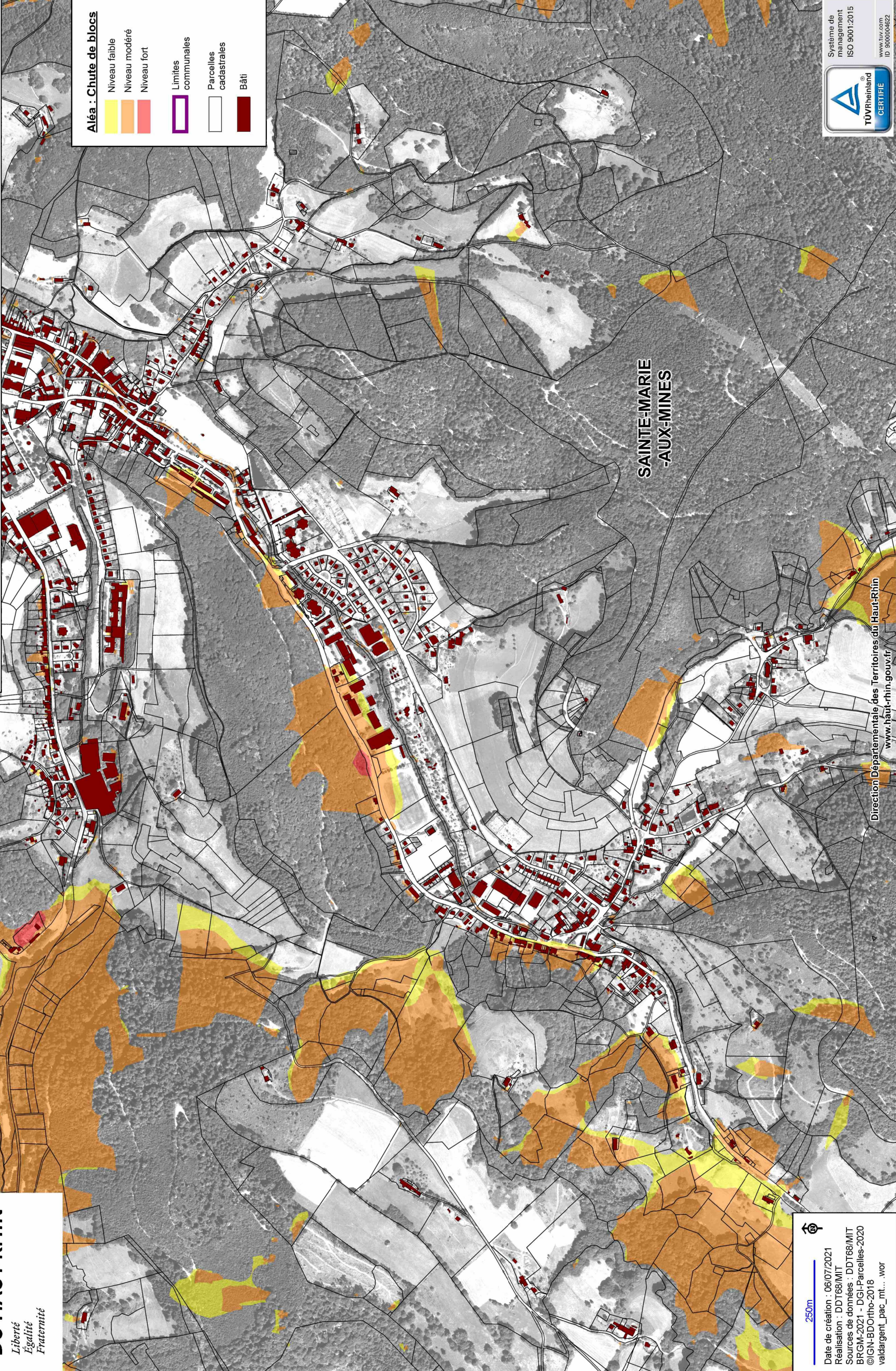
**Communes de SAINTE-MARIE-AUX-MINES, SAINTE-CROIX-AUX-MINES,
ROMBACH-LE-FRANC et LIEPVRE**
Porter à connaissance risque de mouvement de terrain - Planche 10-cb



**PRÉFET
DU HAUT-RHIN**
*Liberté
Égalité
Fraternité*

Aléa : Chute de blocs

	Niveau faible		Limites communales
	Niveau modéré		Parcelles cadastrales
	Niveau fort		Bâti



250m

↑

Date de création : 06/07/2021
 Réalisation : DDT68/MIT
 Sources de données : DDT68/MIT
 BRGM-2021 - DGI-Parcelles-2020
 ©IGN-BDOOrtho-2018
 valdargent_pac_mt... .wor

Direction Départementale des Territoires du Haut-Rhin
www.haut-rhin.gouv.fr



Système de
management
ISO 9001:2015
www.tuv.com
ID 900004622