

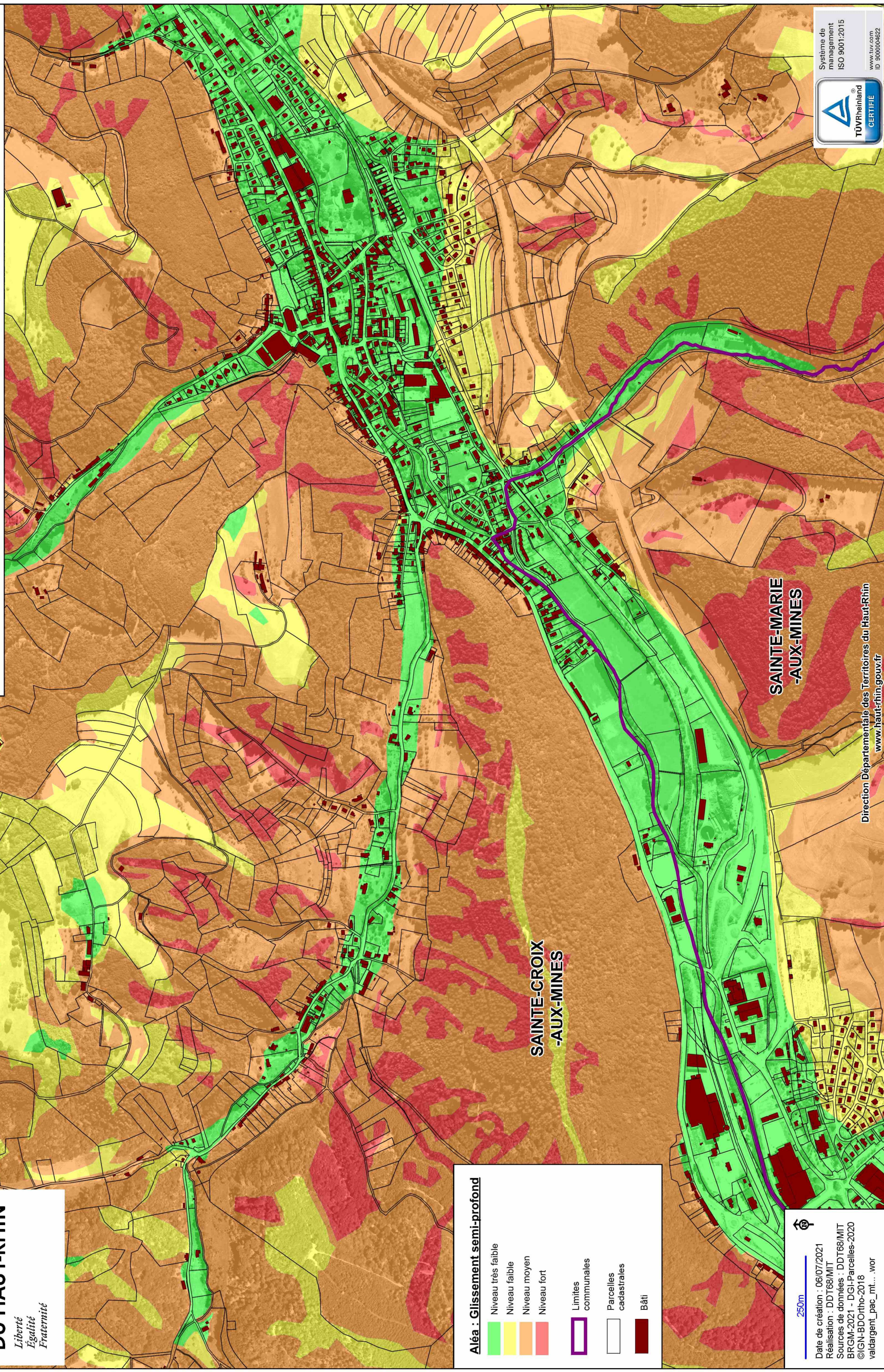


**PRÉFET
DU HAUT-RHIN**

*Liberté
Égalité
Fraternité*

**Communes de SAINTE-MARIE-AUX-MINES, SAINTE-CROIX-AUX-MINES,
ROMBACH-LE-FRANC et LIEPVRE**

Porter à connaissance risque de mouvement de terrain - Planche 12-gsp



Aléa : Glissement semi-profond

- Niveau très faible
- Niveau faible
- Niveau moyen
- Niveau fort

- Limites communales

- Parcelles cadastrales

- Bâti



250m

Date de création : 06/07/2021
 Réalisation : DDT68/MIT
 Sources de données : DDT68/MIT
 BRGM-2021 - DGI-Parcelles-2020
 ©IGN-BDOrho-2018
 valdargent_pac_mt... .wor

**SAINTE-MARIE
-AUX-MINES**

**SAINTE-CROIX
-AUX-MINES**



Direction Départementale des Territoires du Haut-Rhin
www.haut-rhin.gouv.fr