

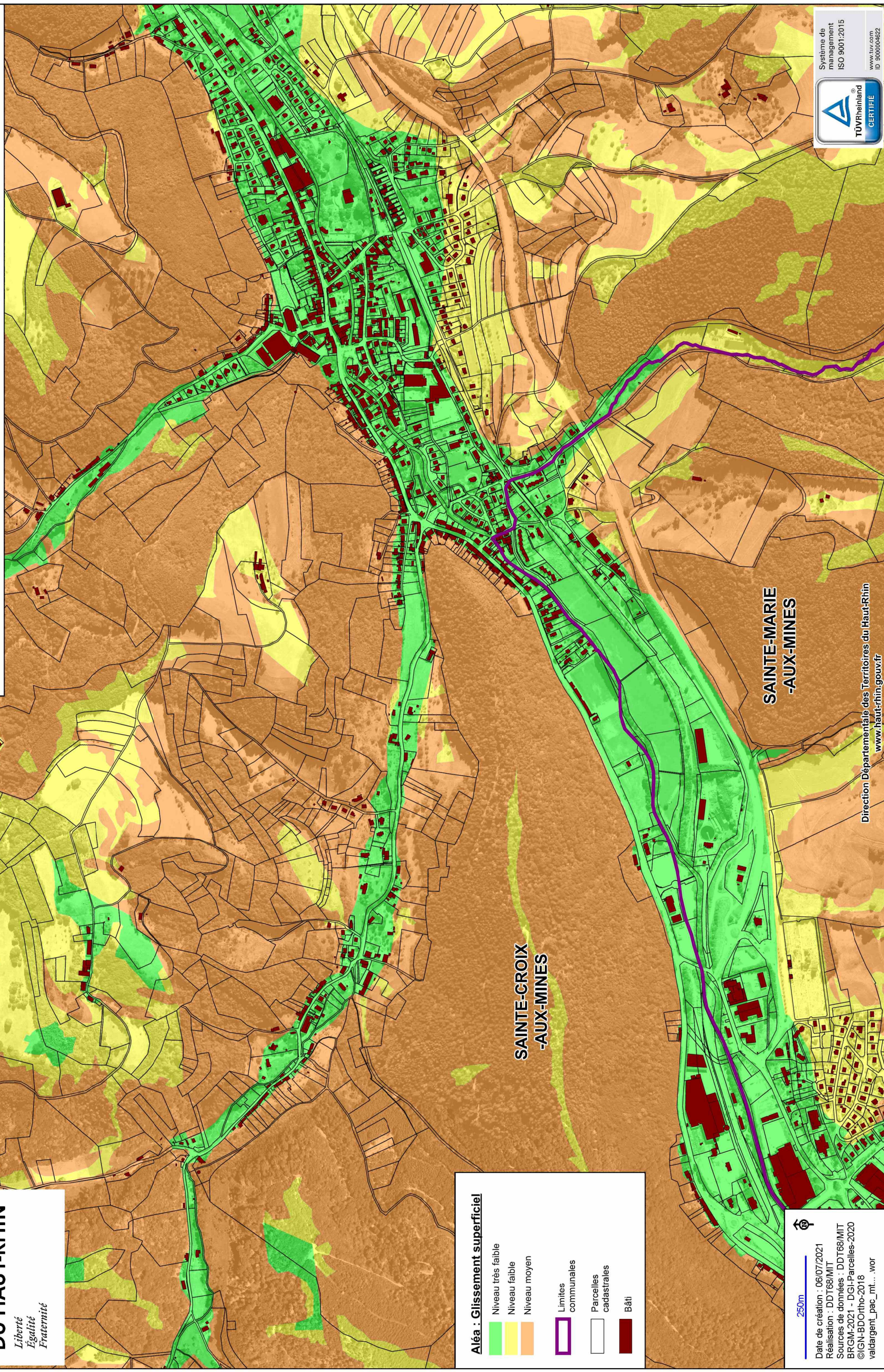


**PRÉFET  
DU HAUT-RHIN**

*Liberté  
Égalité  
Fraternité*

**Communes de SAINTE-MARIE-AUX-MINES, SAINTE-CROIX-AUX-MINES,  
ROMBACH-LE-FRANC et LIEPVRE**

**Porter à connaissance risque de mouvement de terrain - Planche 12-gs**



**Aléa : Glissement superficiel**

- Niveau très faible
- Niveau faible
- Niveau moyen

Limites communales

Parcelles cadastrales

Bâti

250m

Date de création : 06/07/2021  
 Réalisation : DDT68/MIT  
 Sources de données : DDT68/MIT  
 BRGM-2021 - DGI-Parcelles-2020  
 ©IGN-BDOrho-2018  
 valdargent\_pac\_mt...wor

**SAINTE-MARIE  
-AUX-MINES**

**SAINTE-CROIX  
-AUX-MINES**

Direction Départementale des Territoires du Haut-Rhin  
[www.haut-rhin.gouv.fr](http://www.haut-rhin.gouv.fr)

Système de  
 management  
 ISO 9001:2015  
 www.tuv.com  
 ID 900004622