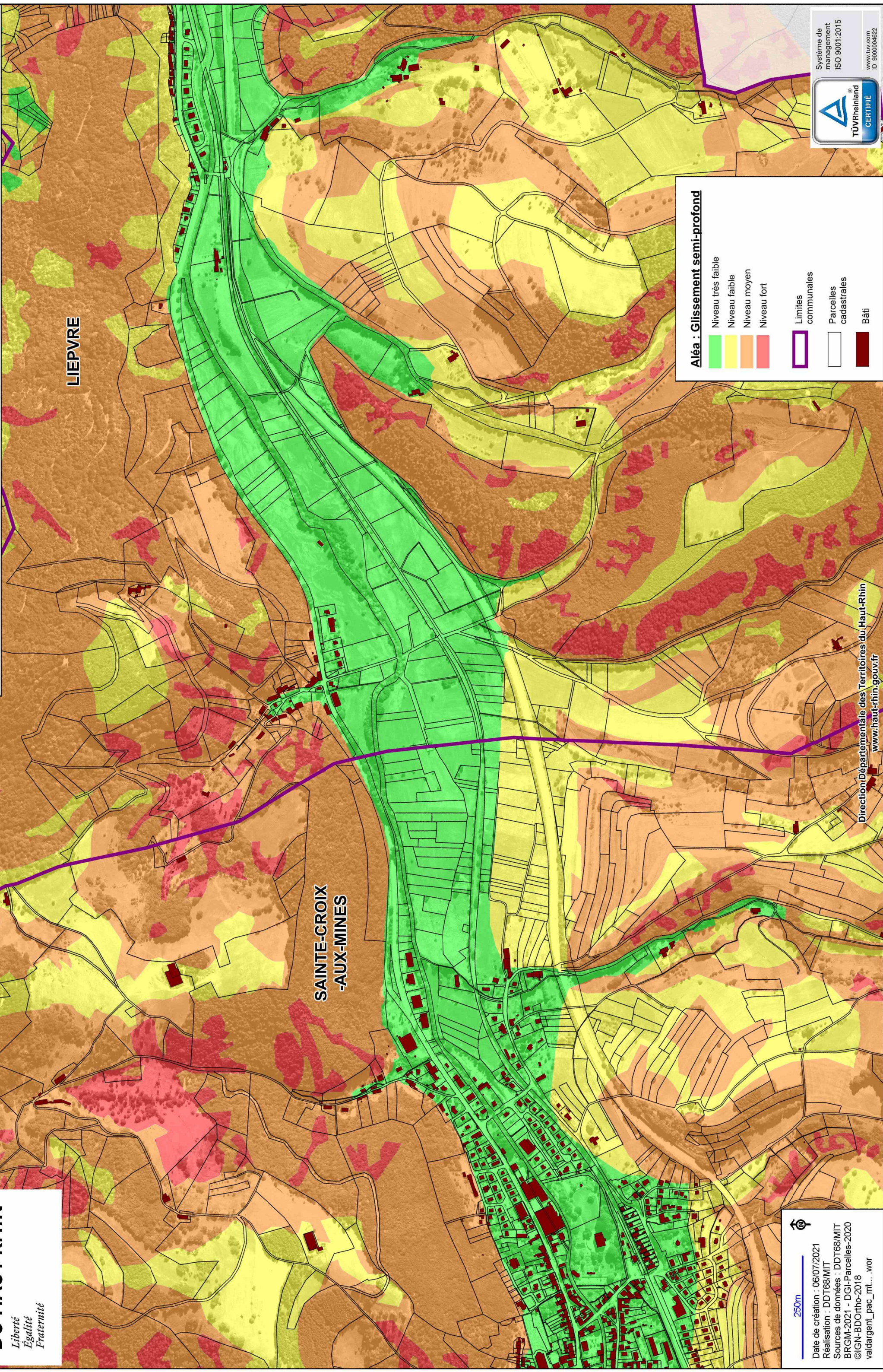






**Communes de SAINTE-MARIE-AUX-MINES, SAINTE-CROIX-AUX-MINES,
ROMBACH-LE-FRANC et LIEPVRE**
Porter à connaissance risque de mouvement de terrain - Planche 14-gsp






**PRÉFET
DU HAUT-RHIN**
*Liberté
Égalité
Fraternité*



Aléa : Glissement semi-profond

	Niveau très faible
	Niveau faible
	Niveau moyen
	Niveau fort

	Limites communales
	Parcelles cadastrales
	Bâti

250m

Date de création : 06/07/2021
Réalisation : DDT68/MIT
Sources de données : DDT68/MIT
BRGM-2021 - DGI-Parcelles-2020
©IGN-BDOOrtho-2018
valdargent_pac_mt... .wor

Direction Départementale des Territoires du Haut-Rhin
www.haut-rhin.gouv.fr



Système de management
ISO 9001:2015
www.tuv.com
ID: 900004622