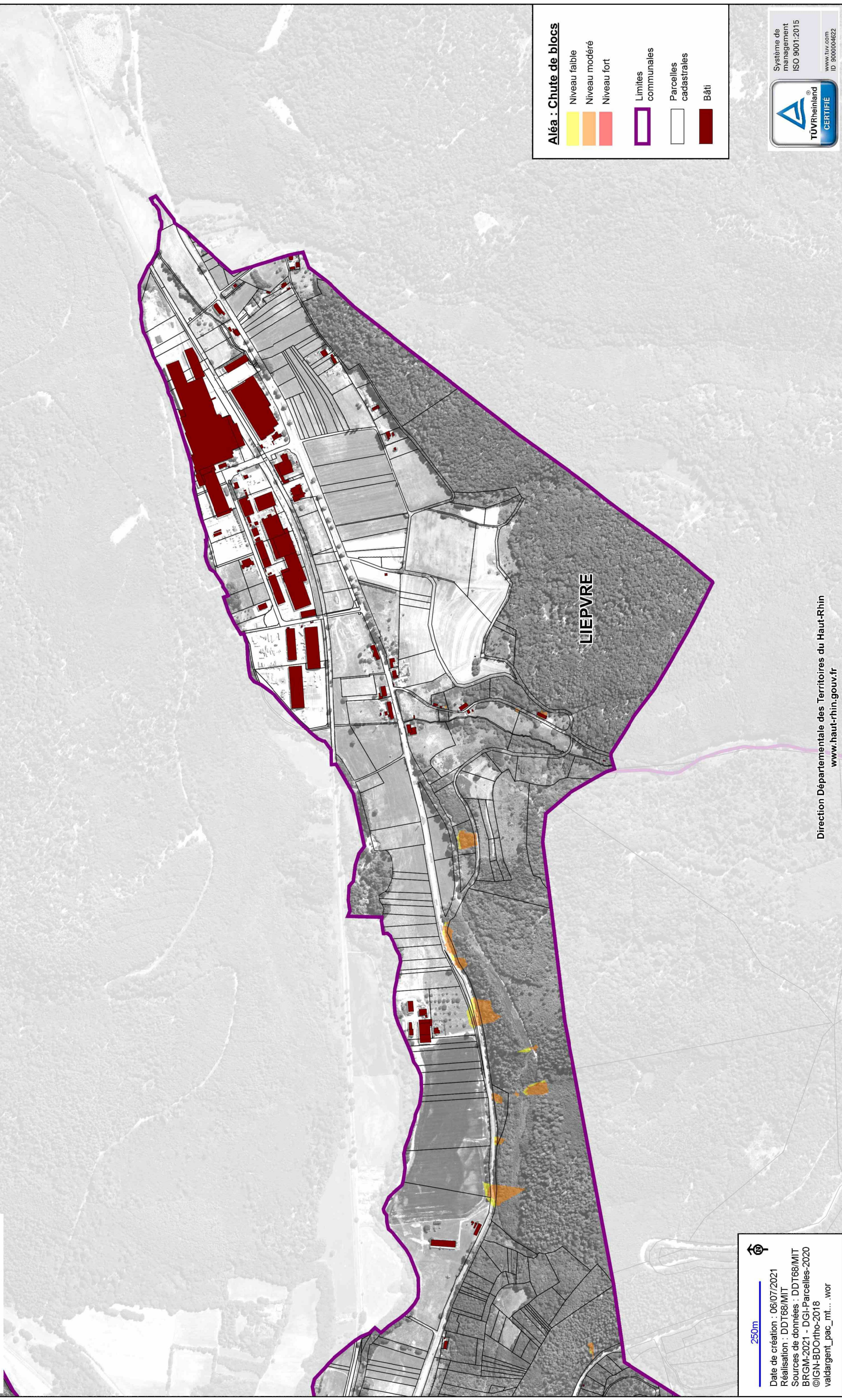


**Communes de SAINTE-MARIE-AUX-MINES, SAINTE-CROIX-AUX-MINES,
ROMBACH-LE-FRANC et LIEPVRE**
Porter à connaissance risque de mouvement de terrain - Planche 17-cb



Aléa : Chute de blocs

- Niveau faible
- Niveau modéré
- Niveau fort

- Limites communales
- Parcelles cadastrales
- Bâti

250m

Date de création : 06/07/2021
 Réalisation : DDT68/MIT
 Sources de données : DDT68/MIT
 BRGM-2021 - DGI-Parcelles-2020
 ©IGN-BDOOrtho-2018
 valdargent_pac_mt...wor

Direction Départementale des Territoires du Haut-Rhin
www.haut-rhin.gouv.fr

