
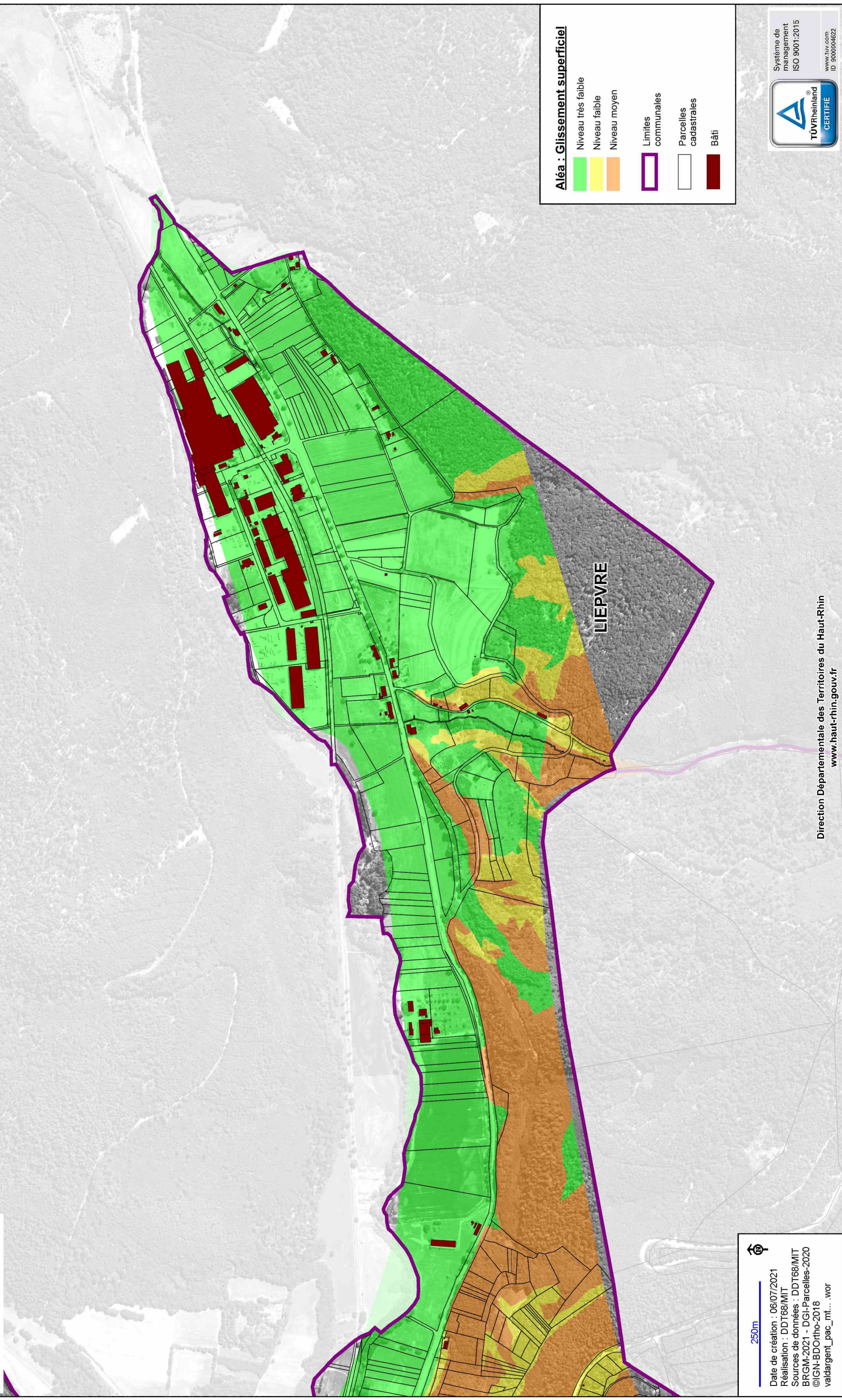


**Communes de SAINTE-MARIE-AUX-MINES, SAINTE-CROIX-AUX-MINES,
ROMBACH-LE-FRANC et LIEPVRE**
Porter à connaissance risque de mouvement de terrain - Planche 17-gs



**PRÉFET
DU HAUT-RHIN**
*Liberté
Égalité
Fraternité*



Aléa : Glissement superficiel

- Niveau très faible
- Niveau faible
- Niveau moyen

- Limites communales
- Parcelles cadastrales
- Bâti

250m

Date de création : 06/07/2021
 Réalisation : DDT68/MIT
 Sources de données : DDT68/MIT
 BRGM-2021 - DGI-Parcelles-2020
 ©IGN-BDOOrtho-2018
 valdargent_pac_mt... .wor



Système de management
 ISO 9001:2015
 www.tuv.com
 ID 900004622

Direction Départementale des Territoires du Haut-Rhin
 www.haut-rhin.gouv.fr