

## RIDER / FICHE TECHNIQUE



Mise en scène : Mitch Hooper

## TOUR 2019-2020

Vous allez accueillir 3 personnes :

- Théo Askolovitch ou Samuel Yagoubi (Artistes en alternance)
- un animateur du débat
- Un régisseur

*Dans tous les cas n'hésitez pas à prendre contact avec :*

Notre chargée des ventes : Hicham : unbonpetitsoldat@gmail.com / +33 6 52 27 72 55

Nos régisseurs Lumière et Son : Lucien Abline : abline.lucien45@gmail.com / +33 76 91 5 15 70  
(egalement référent technique)

Octavie LAFOSSÉ : spectacles.culture@orange.fr / +33 6 85 85 57 29

***Les informations présentes sur cette fiche technique sont incompréhensibles par une personne n'ayant pas les compétences techniques, il est impératif de la faire lire et analyser le plus tôt possible par un technicien, afin de vérifier la compatibilité de la salle.***

***Le cas échéant, merci de nous contacter (par tous les moyens) pour plus d'explications.***

## **TRANSPORT**

**Nous nous déplaçons en train ou en avion** : Des transports pour 3 personnes sont donc à prévoir :

- d'une part le jour du show, le matin pour le régisseur et fin de matinée pour les artistes :

GARE/AEROPORT -> SALLE -> RESTAURANT -> HOTEL

- d'autre part, le lendemain ou le soir même du show : HOTEL -> GARE/AEROPORT

## **PERSONNEL & ASSURANCES**

- 1 régisseur son. (**il est nécessaire qu'il maîtrise la console du système en place**)

- 1 régisseur lumière (**il est nécessaire qu'il maîtrise la console du système en place**)

- 1 électro-bloqueur assistant du régisseur lumière, sachant utiliser le matériel lumière présent.

Le Promoteur/Organisateur aura pris les assurances nécessaires et habituelles à l'organisation de spectacles (responsabilité civile, vol, incendie, dégât des eaux, annulation, ...) tant pour son personnel, son matériel que pour tous les effets et matériels de l'artiste et de son régisseur dès son entrée sur le site.

## **SON, LUMIERE, SCENE & ELECTRICITE**

Les systèmes **Son** et **Lumière** devront être **montés, patchés et testés** pour l'arrivée du régisseur ; les techniciens locaux devront être présents dès notre arrivée. La structure scénique devra être stable et pouvoir supporter 500 kg/m<sup>2</sup>, elle devra être conforme aux normes de sécurité en vigueur, d'une surface minimum de 9m x 8m. L'installation électrique sera protégée par un différentiel 30 mA ; l'alimentation Son sera différente de la Lumière.

## **LOGES & CATERING**

Nous avons besoin d'une loge privative, éclairée, chauffée, propre, équipée de mobilier (tables, chaises, sièges et canapé), d'un miroir, de 2 serviettes de toilette, d'un frigo, d'une connexion internet, d'un fer à repasser.

**Elle devra fermer à clé, clé qui sera remise au régisseur et conservée jusqu'au départ de l'artiste.**

Merci d'y prévoir le catering suivant :

6 petites bouteilles d'eau minérale

Cannettes de Coca Light, jus de fruits

Du thé, du café, du miel, du sucre, des couverts, des gobelets

Des fruits frais et secs, quelques sucreries et chocolats

Des gâteaux secs

Spécialités locales bienvenues

# **FICHE TECHNIQUE**

## **SON**

### **DIFFUSION**

Le système de diffusion sera adaptée à la taille de l'audience, égalisable au 1/3 d'octave, en 3/4 voies actives et équipé de Sub, pouvant délivrer une puissance sonore de 105dBA en tout point de l'auditoire (prévoir un renfort de son si le système permanent n'est pas assez puissant).

## **F.O.H.**

- Config analogique :

Console avec 12 IN minimum, EQ 4 bandes param. par tranche, 2 Aux (Midas XL/Heritage, Soundcraft MH...)

2 EQ stéréo 31 bandes (Master et Aux 1/2)

4 canaux de compression mono type DBX 160

2 Midas XL42

- Config numérique :

Console numérique type Midas Pro, Soundcraft Vi, Digico, Yamaha CL/QL...

## **RETOURS**

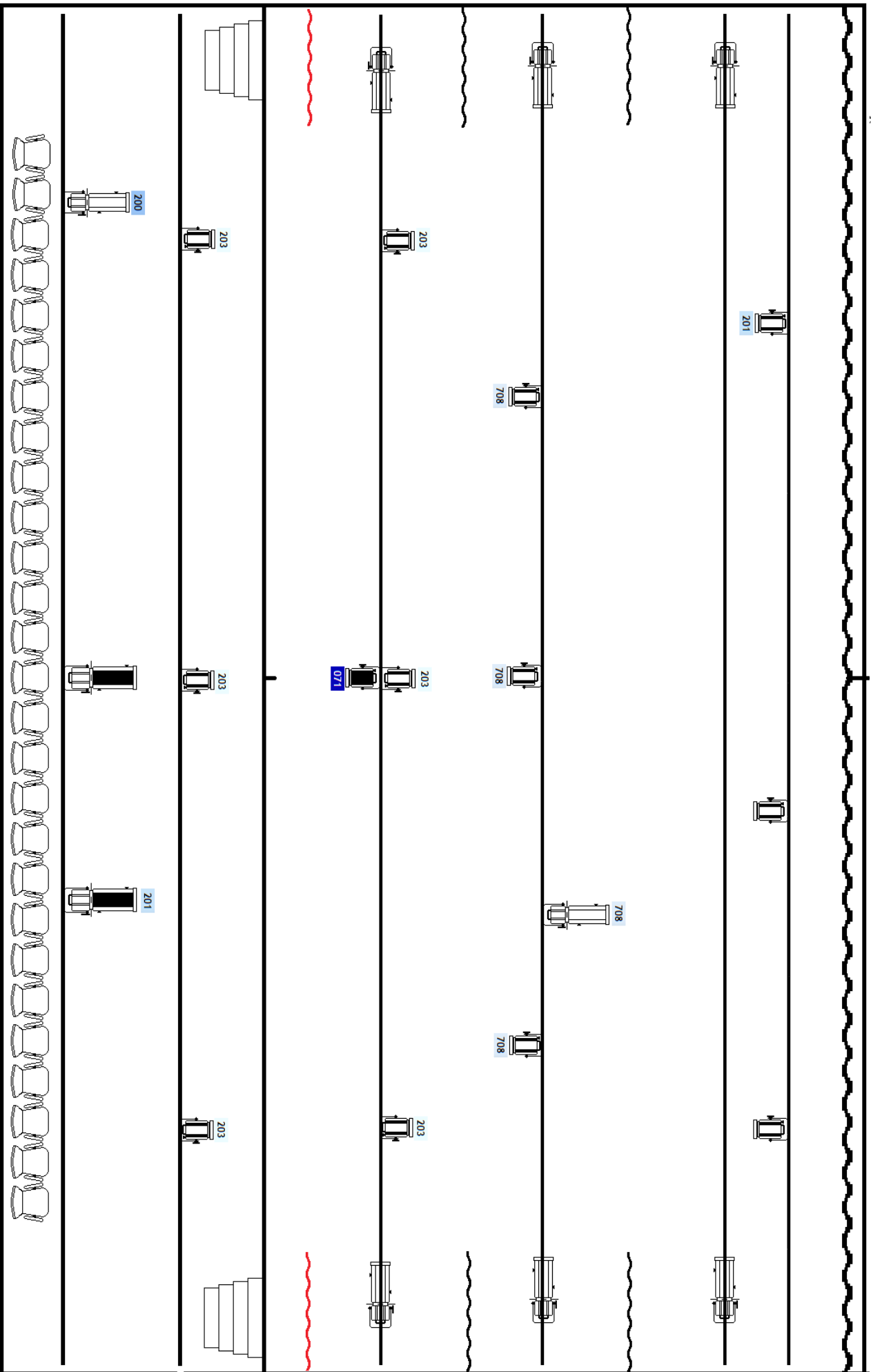
Nous avons besoin de 4 retours identiques (115HiQ, Max 15...) sur 2 circuits, 1 circuit pour 2 retours dans la première rue, 1 circuit pour deux retours au lointain.

## **MATERIEL NECESSAIRE**

- 2 câble Mini-Jack/XLR

## **LIGHT**

- Console lumière à fournir à valider impérativement avec le régisseur
- Le plan de feu sera adapté en fonction de la salle et de son matériel

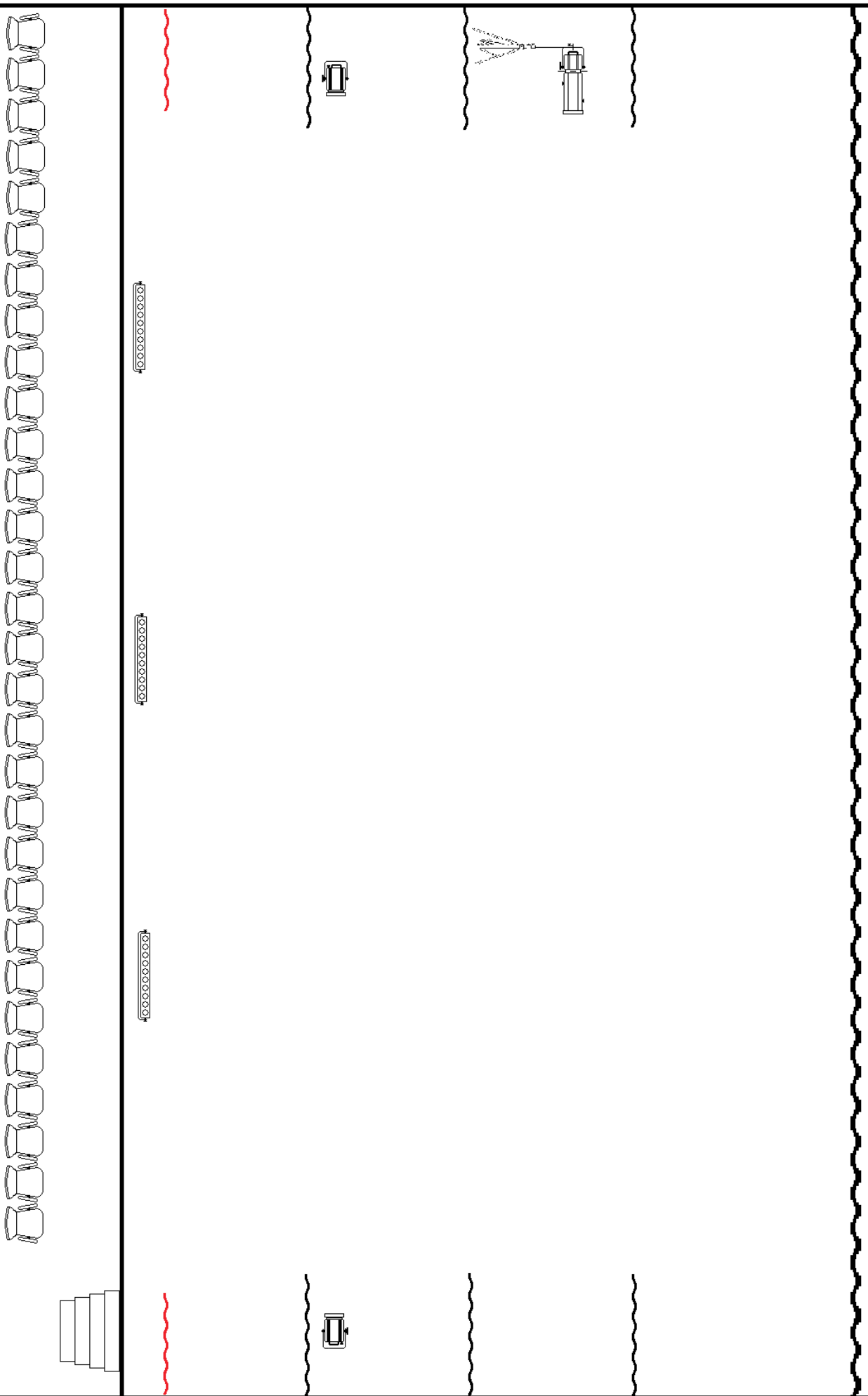


Légende :



"Un Bon Petit Soldat"  
 Lucien Abline  
 07.69.15.15.70

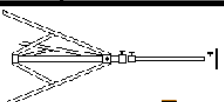
Un Bon Petit




Légende :

  
Decoupe 1KW

  
T-10/Sunstrip

  
Pied

  
PC 1KW

"Un Bon Petit Soldat"  
Lucien Abline  
07.69.15.15.70