

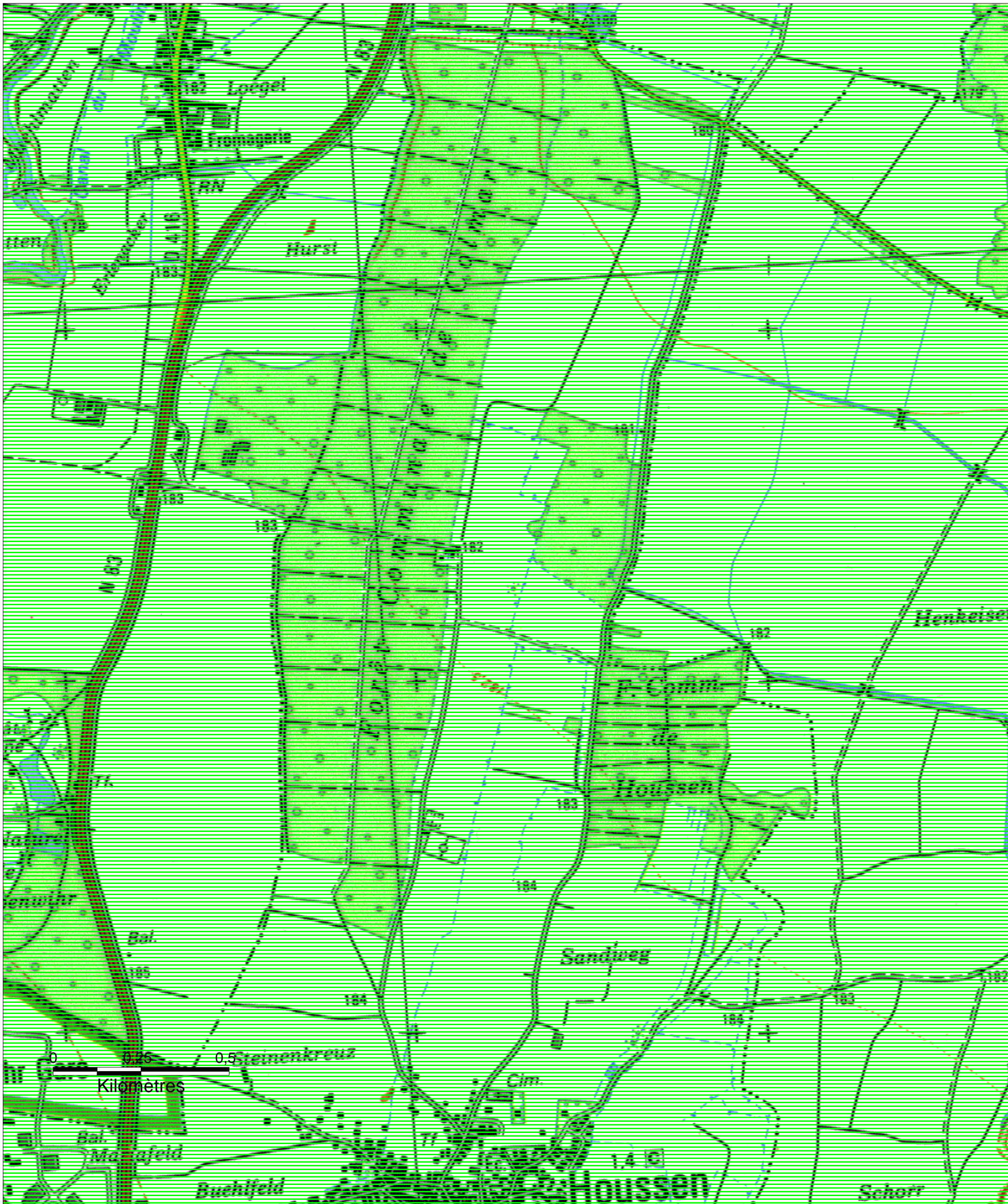



# ZONES INONDABLES DANS LE DEPARTEMENT DU HAUT-RHIN

## Commune de HOUSSEN - 2/2

PPRI de l'ILL approuvé par arrêté préfectoral du 27 décembre 2006  
PPRI de la Fecht approuvé par arrêté préfectoral du 14 mars 2008

Préfecture du Haut-Rhin  
Direction Départementale  
de l'Agriculture et de la Forêt



 ZN - Zone de remontées de nappe à moins de deux mètres de la surface du sol en cas de crue centennale

1/10 000

Mars 2008