

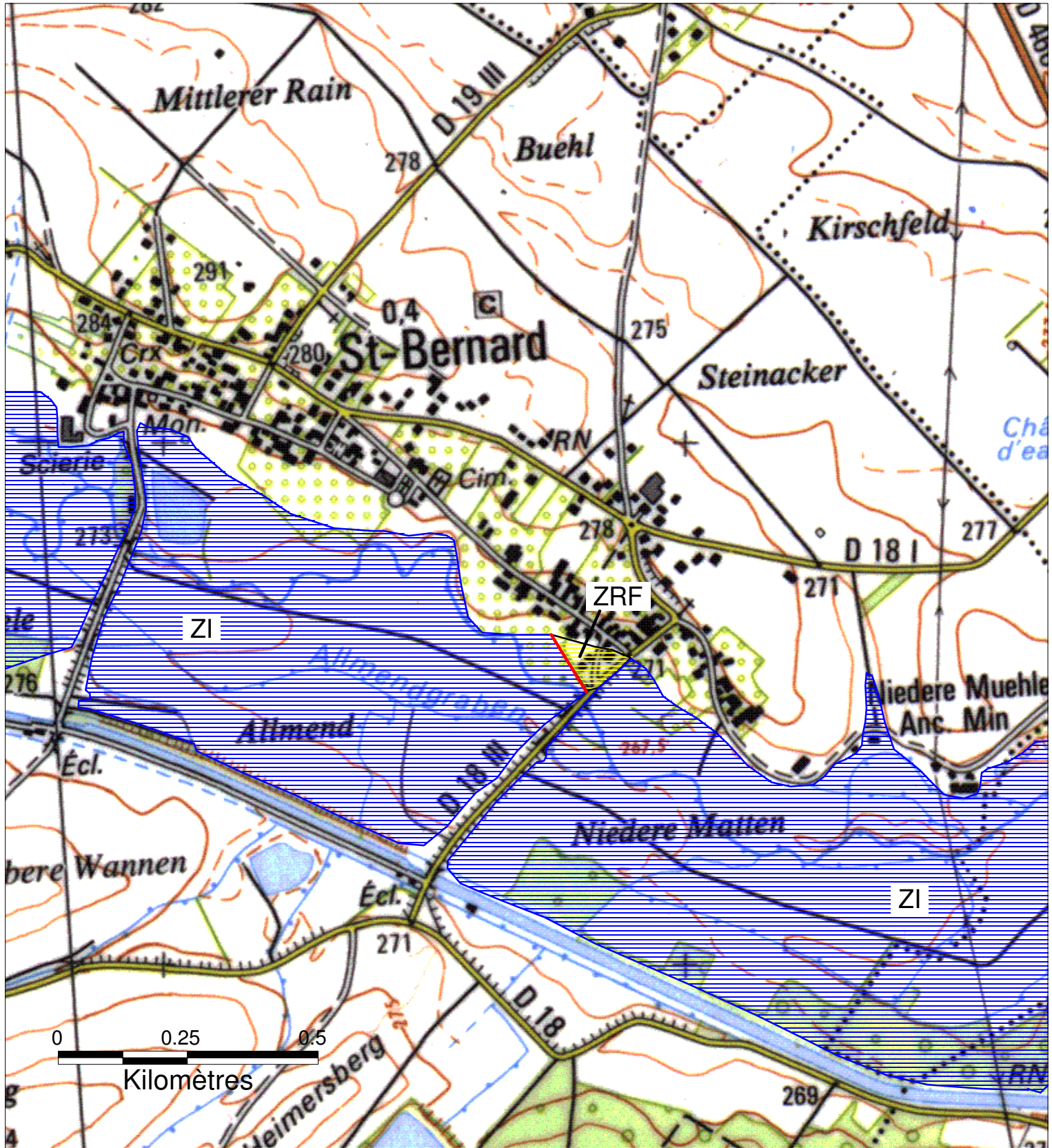


ZONES INONDABLES DANS LE DEPARTEMENT DU HAUT-RHIN

Commune de SAINT-BERNARD - 2/2

Préfecture du Haut-Rhin
 Direction Départementale
 de l'Agriculture et de la Forêt

PPRI de la Largue approuvé par arrêté préfectoral du 5 novembre 1998



	ZI - Zone inondable en cas de crue centennale
	ZIF - Zone inondable en cas de crue centennale, urbanisée, à risques faibles
	ZR - Zone à risque élevé en cas de rupture de digue
	ZRF - Zone à risque d'inondation, en particulier si rupture de digue
	ZN - Zone soumise au risque de remontées de nappe
	Digues

(Source : Plan de Prévention des Risques d'Inondation de la Largue - arrêté préfectoral du 5 novembre 1998)

Janvier 2006