

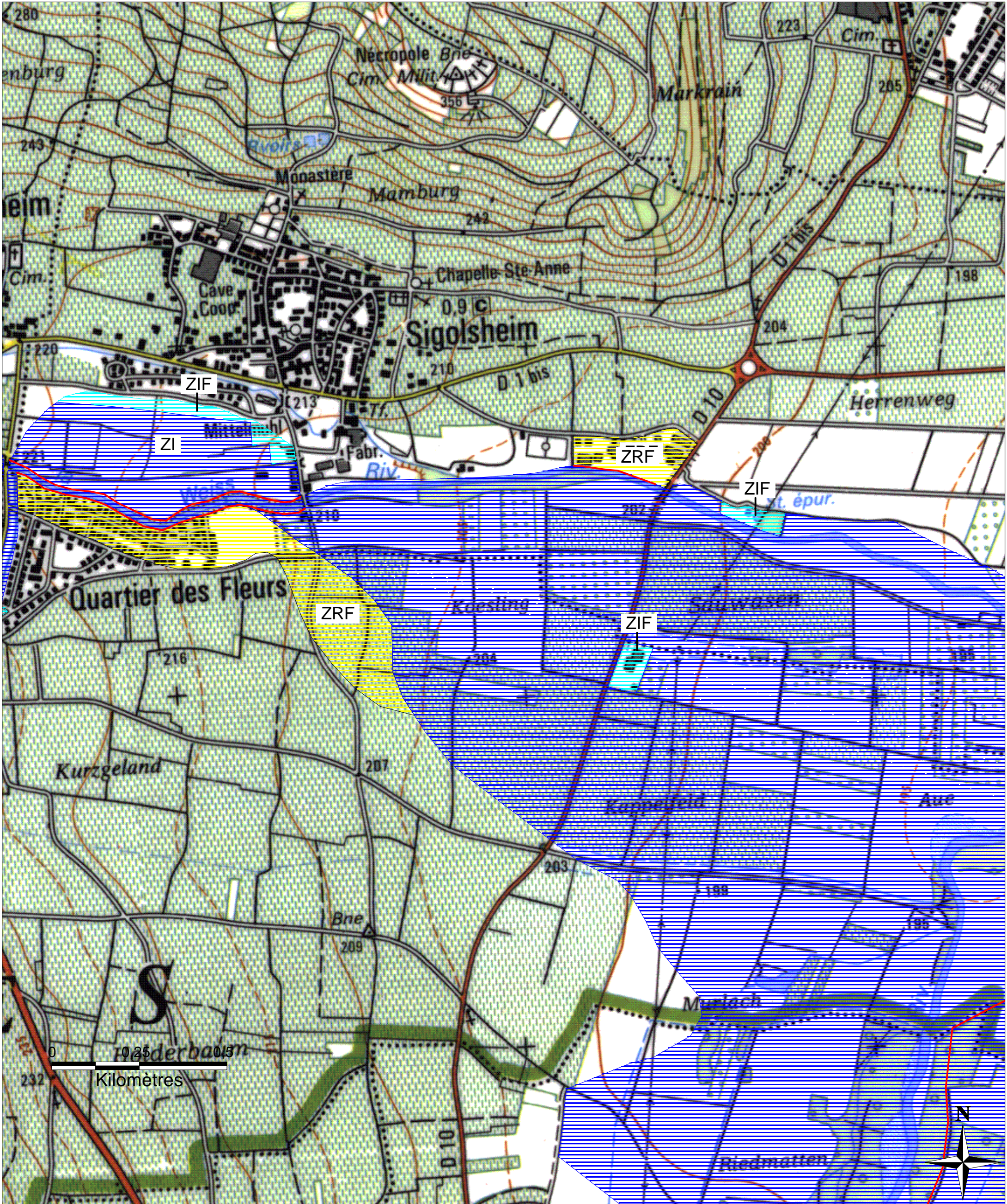


ZONES INONDABLES DANS LE DEPARTEMENT DU HAUT-RHIN

Commune de SIGOLSHEIM - 1/2

PPRI de la Fecht approuvé par arrêté préfectoral du 14 mars 2008

Préfecture du Haut-Rhin
 Direction Départementale
 de l'Agriculture et de la Forêt



- ZI - Zone inondable par débordement en cas de crue centennale
- ZIF - Zone inondable par débordement en cas de crue centennale, à risque modéré
- ZR - Zone inondable en cas de rupture de digue, à risque élevé
- ZRF - Zone inondable en cas de rupture de digue, à risque modéré
- Digue

Echelle : 1/10 000

Mars 2008