



Liberté • Égalité • Fraternité
RÉPUBLIQUE FRANÇAISE
Ministère
Culture
60
ministère
de la Culture

Le ministère de la Culture présente

RENDEZ-VOUS AUX JARDINS

rendezvousauxjardins.fr
#RdvJardins

LES
ANIMAUX
AU
JARDIN

7-8-9 JUIN 2019

CA Val'hor CENTRE DES MONUMENTS NATIONAUX FAMF GED FFI VITD
INFO 10172 SMIER 10272 PHEILY STORIES LA CROIX IAmiJardins france-tv

SOMMAIRE

Avant-programme 2019

Communiqué de presse : Rendez-vous aux Jardins p/3
L'édition 2019, le thème de l'année, les repères essentiels en chiffres...

Le thème 2019 p/4
Les animaux au jardin

L'Europe des Rendez-vous aux Jardins 2019 p/5
Panorama des premiers pays participants

France p/8
La première sélection, région par région

Auvergne - Rhône-Alpes

Bourgogne - Franche-Comté

Bretagne

Centre - Val de Loire

Grand Est

Guadeloupe

Hauts-de-France

Île-de-France

La Réunion

Nouvelle-Aquitaine

Normandie

Occitanie

Pays de la Loire

Provence - Alpes - Côte d'Azur

Contacts presse et organisation p/21





LES CHIFFRES ET REPÈRES POUR 2019 :

Plus de 4000 animations
organisées spécifiquement
pour l'accueil du public

FRANCE

2300 jardins en France
Métropole et territoires
d'Outre-Mer

EUROPE

16 pays pour la 1ère édition
en 2018
20 pays participants
en 2019

LE MINISTÈRE DE LA CULTURE PRÉSENTE LA 17^e ÉDITION DE RENDEZ-VOUS AUX JARDINS SUR LE THÈME "LES ANIMAUX AU JARDIN" LES 7, 8 ET 9 JUIN 2019.

Rendez-vous aux jardins est une manifestation pionnière initiée par le ministère de la Culture, qui a pour objectif depuis 17 ans de valoriser l'extraordinaire des jardins, la préservation de la beauté de la nature cultivée, historique et contemporaine, sur tout notre territoire.

De la plus petite à la plus grande échelle, des milliers de personnes se mobilisent pour ce rendez-vous désormais européen, fédérateur auprès de 20 pays, avec la participation de près de 3000 jardins en 2019.

Conçue pour éveiller les sens et faire découvrir à chacun la diversité et la richesse du monde merveilleux des jardins, la manifestation Rendez-vous aux jardins prône depuis son origine en 2002, et plus que jamais à l'heure de l'urbanisation intensive, l'art du jardin et le rôle essentiel qu'il constitue pour notre bien-être, tant en ville qu'en milieu rural.

Les jardins publics et privés de tous les styles, des plus vastes parcs aux plus modestes jardins, qu'ils soient historiques du Moyen Âge au XX^e siècle, contemporains, futuristes, nourriciers, conservatoires de plantes, collections, exotiques, poétiques, extravagants, ou encore thérapeutiques..., sont tous le fruit d'une passion humaine, de soins attentifs permanents, d'héritage de savoir-faire à préserver et à transmettre à nos générations de demain.

Rendez-vous unique pionnier de rencontres universelles autour de l'univers du jardin qui a su rassembler propriétaires, professionnels du végétal, architectes et paysagistes, historiens, établissements scolaires, amateurs, débutants ou éclairés et jardiniers en herbe, se mobilisent pendant trois jours pour la plus grande fête des jardins créée jusqu'à ce jour en Europe.

En 2019, Rendez-vous aux jardins poursuit sa trajectoire de "L'Europe des Jardins" initiée en 2018, avec en avant-première, une vingtaine de pays participants.

Après son lancement en 2018, avec la participation immédiate de 16 pays, plébiscitée par les acteurs du jardin et du public, ce sont 20 pays qui rejoignent les "RVJ" 2019.

Le thème 2019, "Les animaux au jardin"

Ce thème permet de souligner l'équilibre nécessaire entre la biodiversité et les écosystèmes et l'utilité de cette faune au jardin. A l'heure du "Zéro phyto", si certains animaux s'avèrent nuisibles, d'autres sont nos meilleurs compagnons pour la conservation future de nos jardins. De la faune sauvage, domestiquée, ou bien en statuaire, les animaux sont de magnifiques habitants de tous nos parcs et jardins historiques et contemporains.



Le label "Jardin remarquable" créé par le ministère de la Culture en 2002, compte 420 sites publics et privés dans toutes les régions de France.

Rendez-vous aux jardins est l'occasion de mettre en avant les actions initiées par le ministère de la Culture et mises en oeuvre par les DRACS pour faire connaître, protéger, conserver, entretenir, restaurer, créer des jardins, former des jardiniers d'art et assurer la transmission des savoir-faire.

En savoir plus : www.culture.gouv.fr/Thematiques/Monuments-historiques-Sites-patrimoniaux-remarquables/Presentation/Focus/Parcs-et-jardins

LE THÈME DE L'ANNÉE : “LES ANIMAUX AU JARDIN”

Ce thème invite à réfléchir aux rapports que l'homme entretient avec son environnement et avec la biodiversité :

> *Quand le vivant et la culture se donnent rendez-vous aux jardins ...*

> *Lorsque l'on parle d'animal au jardin, de quoi parle-t-on vraiment ?*

Le thème des animaux au jardin propose de réfléchir aux rapports que l'homme entretient avec son environnement et la biodiversité. Certains animaux peuvent être nuisibles pour les jardins : pyrale du buis, mineuse du marronnier, puceron, doryphore, limace, rongeurs, chevreuil, etc.

D'autres peuvent également aider le jardinier dans ses tâches : coccinelle, ver de terre, pollinisateurs, hérisson, mouton, âne, cheval de trait, etc.

La notion d'animal au jardin renvoie immédiatement à la thématique de la biodiversité. Le sujet, son urgence et sa complexité, ne sont aujourd'hui pas assez connus de tous.

La France s'est dotée de divers dispositifs lui permettant de déployer une action publique et collective dans ce champ qui constitue un enjeu majeur pour l'avenir de la planète ; il faut citer la loi de 2016 pour la reconquête de la biodiversité, de la nature et des paysages, ainsi que le Plan biodiversité adopté en 2018.

Le jardin se situe à la croisée des chemins, entre vivant et culture. Parler des jardins, c'est parler de nature, de biodiversité, mais c'est aussi parler d'histoire et de paysages construits, de gestion.

Les Jardins remarquables, les jardins protégés ou non au titre des Monuments Historiques, et les jardins contemporains ont en commun d'incarner un accord entre le temps long de la nature et le temps plus court de la construction, celui de l'homme. Espaces façonnés, fabriqués, à la fois lieux de biodiversité, de foisonnement et de conception intellectuelle, les jardins incarnent une forme d'équilibre, dont l'homme constitue le point central.

Aujourd'hui, alors que le réchauffement climatique pose des questions nouvelles, les jardins sont des lieux précieux capables de travailler avec le vivant tel qu'il est, tel qu'il change et tel qu'il devient.

Parler d'animal au jardin, c'est aussi finalement parler d'un partage : les animaux font que dans nos jardins, nous ne sommes jamais seuls.

Une journée d'étude, organisée par la Direction générale des patrimoines le 6 février 2019 à l'Institut National du Patrimoine (INP), s'est attachée à montrer les “mille et une manières” de vivre les jardins avec les animaux.

Les actes de cette journée sont disponibles avec le lien suivant : https://drive.google.com/open?id=1V5-zJl2bdhMDPiFrhXQNHPiWEt_8p-Ra





L'EUROPE DE RENDEZ-VOUS AUX JARDINS 2019

En 2018, Rendez-vous aux jardins a initié, dans le cadre de l'Année européenne du patrimoine culturel, "L'Europe des jardins", une première ouverture réussie tant auprès des acteurs du jardin que du public, dans 16 pays.

En 2019, cette dynamique nouvelle prend un essor durable avec une vingtaine de pays participants.

Aperçu des premiers 50 jardins sélectionnés en ...

Allemagne
Belgique
Croatie
Espagne
Estonie
Hongrie
Irlande
Lituanie
Roumanie
Slovaquie
Suisse

L'EUROPE DE RENDEZ-VOUS AUX JARDINS 2019

> JARDINS OUVERTS du SAMEDI 1^{er} au DIMANCHE 2 JUIN :

La Belgique et la Slovaquie ouvrent cette année leurs sites en avant-première pour Rendez-vous aux jardins, le premier week-end de juin.

Belgique

Parc et jardins du château de Seneffe - Hainaut
Bordé d'un parc à l'anglaise de 22 hectares avec un jardin à la française, un étang, une île, une orangerie ...
www.chateaudeseneffe.be

La Feuillerie - Hainaut
Parc romantique à l'anglaise, jardin botanique et arboretum de 3,5 ha datant du XIX^e siècle.
<http://www.lafeuillerie.be>

Parc du château de Beloeil - Wallonie
Jardin à la française de 25ha datant de 1664
jardins.tourismewallonie@gmail.com

Jardin de Wicher - Macon - Wallonie
Ce jardin aménagé sur 1,5 ha présente un élevage de races wallonnes en voie de disparition (fauve Hesbaye, bleu de Ham).
<http://www.horticulture.onlc.be>

Parc du château du Fosteau - Wallonie
Jardin en terrasses à la française sur 2 ha.
<http://walloniebelgiquetourisme.fr/fr/produit/attractions/activites/parc/jardin/jardin-du-chateau-du-fosteau/8656>

Jardin potager du château Rossignol
Permaculture
https://www.luxembourg-belge.be/diffusio/fr/voir-faire/visiter/chateaux-monuments/rossignol/chateau-de-rossignol_TFO11533.php

Parc de Mariemont - Morlanwelz
Riche d'une histoire datant du XVI^e siècle, le domaine de Mariemont est l'un des plus beaux trésors de Belgique. Il rassemble sur 45 ha témoignages historiques, œuvres d'art et collections botaniques d'exception. Héritage de la famille Warocqué, le domaine, de propriété publique, est classé au patrimoine exceptionnel de Wallonie.
www.pajawa.be/parcs-et-jardins/parc-de-mariemont

Slovaquie

Jardin baroque Koch's garden - Bratislava
<http://kochovazahrada.sk/>

Pruger-Wallner garden
Jardin historique du XIX^e siècle.
Nekrasova, Bratislava

Bratislava castle garden
Jardin datant du Moyen Âge, aménagé dans le style baroque au XVIII^e siècle.
<https://www.welcometobratistava.eu/the-castle/>

Franciscan monastery garden in Bratislava
Les jardins monastiques figurent parmi les plus anciens parcs et jardins à Bratislava. L'histoire de l'ordre franciscain dans la ville remonte à la moitié du XIII^e siècle quand les Franciscains y ont établi un monastère.
<http://slovakia.travel/en/franciscan-church-of-the-annunciation-of-the-lord-in-bratistava>

> LES JARDINS OUVERTS du VENDREDI 7 au DIMANCHE 9 JUIN :

Allemagne

Schloß Schwetzingen - Ehrenhof
« L'or le plus doux »
Parcours sur les chemins du jardin du château avec Alexandra Großhans, apiculteur et guide du château.
www.schloss-schwetzingen.de/start/

Landkreis Saarlouis
Le jardin des parfums et des épices vous invite à un rendez-vous avec des animaux.
www.rendezvous-saarlouis.de/haus-saargau/

Hamburg, Planten und Blomen - Parkanlage
Le château a été détruit après la Seconde Guerre mondiale, parmi ses jardins se trouve un jardin en terrasses (ancien jardin baroque) qui a été entièrement rénové en 2011, et un parc à l'anglaise, toujours en travaux.
www.plantenunblomen.hamburg.de/

Sanitas Kräutergarten
Réalisé en 1998, Sanitas Kräutergarten est un jardin de plantes médicinales, où les herbes médicinales sont classées selon 14 catégories cliniques.
www.sanitas-kraeutergarten.de/

Kurhaus - Badenweiler
Le parc thermal de Badenweiler est composé d'un jardin d'herbes médicinales "Hildegard von Bingen" et d'un jardin de collection du raisin Chasselas avec 68 variétés, dont certaines très rares.
badenweiler.de/Media/Attraktionen/Kurhaus-sBadenweiler

Schloss und Schlossgärten - Stolberg
<https://gartentraeume-sachsen-anhalt.de/de/gartentraeume-parks/schlossgaerten-stolberg/artikel-schlossgaerten->

Espagne

Parc del Laberint d'Horta

Le jardin historique de Barcelone créé à la fin du XVIII^e mêle différents architectes italiens, français et catalans.

Les descendants du marquis fondateur ont agrandi ce parc au XIX^e siècle sous la direction de l'architecte Elies Rogent, avec un jardin romantique doté de parterres, de petites places, de grands arbres et une cascade. Ce sont 55 ha aménagés en style néoclassique et romantique dont un labyrinthe, et de nombreux bosquets à découvrir avec leurs sculptures mythologiques.
www.bcn.cat/parcsijardins

Croatie

Arboretum Opeka in Marčan

L'arboretum Opeka se trouve au pied de Maceljska šuma, dans la partie nord de Zagorje, et s'étend sur une superficie d'environ 64 ha.

Il contient plus de 100 000 espèces d'arbres, d'arbustes, de plantes et de fleurs. Il fait partie des parcs anglais de renommée mondiale.

Vinička ul. 53, 42207, Marčan

Contact : +385 42 722 131

Estonie

Mikko Farm inTännassilma villagev

Jardin de style anglais.

<https://www.visitestonia.com/en/garden-of-mikko-farm>

Kuusemäe

Äigrumäe Viimsi vald 74014

Nulga küla Räpina

Un jardin de style anglais couvrant 1,5 hectares.

Nulga küla Räpina vald Põlvamaa

Hongrie

Arboretum of Szarvas

L'histoire de l'arboretum est liée à la famille Bolza, d'origine italienne. Après la chute du communisme, la zone du jardin s'est étendue et de nouvelles collections ont été créées.

Aujourd'hui, l'institution gère 5 bois sur 82 ha.

<http://szarvasiarboretum.hu/>

Botanical Gardens of the University of Pécs

Ce parc de 6,85 ha était à l'origine le jardin du lycée jésuite. En 1952, après la création du département de biologie de l'ancienne Haute École Pédagogique, il s'est transformé en jardin botanique.

Le jardin a été déclaré zone naturelle de conservation en 1989 et compte plus de 1 200 arbres et arbustes.

Pécs, Zichy Gyula u. 6, 7624 Hongrie

Gödöllő Royal palace

Le jardin de 26 ha est aménagé dans le style italien et anglais. Il a été déclaré réserve naturelle en 1998. Ses curiosités botaniques sont très appréciées des visiteurs. Grassalkovich-kastély, 2100 Gödöllő.

Irlande

Dromore Yard Co - Waterford

Waterford Garden Trail regroupe 14 jardins différents.

www.discoverireland.ie/Arts-Culture-Heritage/waterford-garden-trail/86745

National Botanic Gardens

Autour des ruines d'une belle maison de l'époque de la reine Anne, les jardins sauvages de Robinson, d'une superficie de 52ha créés en 1712, ont été développés au XIX^e siècle.

<http://visitwicklow.ie/item/national-botanic-garden-kilmaccuragh/>

Lituanie

Japoniškas sodas Mažučiai

Le plus grand jardin japonais d'Europe abrite une collection de plus de 1000 bonsaï, arbres Sakura et un jardin de pierres.

Il est situé sur la côte ouest de la Lituanie, près de la ville de Kretinga.

<http://japangarden.lt/>

Roumanie

Văcărești Nature Park

Le parc naturel de Văcărești est une zone humide qui s'étend sur 183 ha. La région est particulièrement accessible aux oiseaux avec plus de 150 espèces.

Splaiul Unirii, Bucarest, Roumanie

Jardin Florești

Le domaine de Cantacuzino à Florești est un ancien domaine aristocratique de 150 ha qui comprend un palais (aujourd'hui en ruine), un faux château d'eau, une église du XVIII^e siècle, de nombreux pavillons et villas, un lieu de villégiature historique datant du milieu du XIX^e siècle, deux potagers et un vaste parc de chasse.

www.cantacuzinocastle.com

Suisse

Les jardins du château de Vullierens

1115 Vullierens.

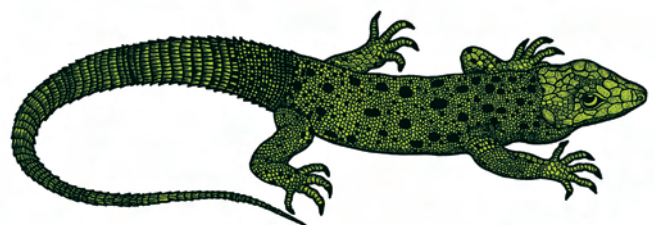
Le jardin du château de Prangins

www.nationalmuseum.ch/f/prangins/Schloss_Park.php

Merian Gärten

Vorder Brüglingen 5, 4052 Basel

info@meriangaerten.ch / 41 61 319 97 80





Sélection FRANCE

Auvergne - Rhône-Alpes

Bourgogne - Franche-Comté

Bretagne

Centre - Val de Loire

Grand Est

Guadeloupe

Hauts-de-France

Ile-de-France

La Réunion

Nouvelle-Aquitaine

Normandie

Occitanie

Pays de la Loire

Provence - Alpes - Côte d'Azur

LÉGENDE : +++++

Nouvelle ouverture 2019

Nouveauté 2019

Site d'intérêt particulier

Jardin Remarquable

Auvergne - Rhône-Alpes

Potager et verger conservatoire du musée départemental du Revermont Val Revermont - 01370

Des contes et des personnages au noms évocateurs peupleront ce jardin avec des héros rigolos : Oscar l'escargot, Aglaë la poule, Twitty la taupe... tout un monde à découvrir.
www.patrimoinesain.fr

Jardin du musée départemental de la Bresse Saint-Cyr-sur-Menthon - 01360

De nombreuses animations et ateliers créatifs proposeront aux visiteurs de décliner le thème de cette année.
www.patrimoinesain.fr

Le Jardin de Clémence - Village d'Orceyrolles Saint-Flour - 15100

Au cœur des jardins publics et privés du village, Laurent Occelli et Emilie Vilfroy partageront avec le public leurs connaissances botaniques et environnementales avec un accent sur la vie des insectes.

Jardin de la gare des Ramières - Valence - 26026

Au cœur de la vie des mares.
www.lagaredesramieres.com

Jardin zen d'Erik Borja+++++ Beaumont-Montoux - 26600

Ce jardin du célèbre paysagiste contemporain est propice aux balades en famille. Libellules, papillons et abeilles feront rêver les plus petits autour d'œuvres du musée, histoires et contes enchanteurs.
www.erikborja.fr

Le parc Jouvet - Valence - 26000

Ce parc naturel de 7 ha et site artistique classé, situé au centre de la ville de Valence resserre plus de 700 arbres aux essences rares. Ses bassins, canaux, ménageries et moutons, seront les vedettes de ces Rendez-vous au jardin.
www.ladrometourisme.com

Jardin du musée Hector Berlioz La Côte Saint André - 38260

Créé autour de la maison natale du grand musicien romantique, ce jardin classé au titre des Monuments Historiques, organise pour le jeune public des ateliers ludiques pour des animaux fantastiques et des épouvantails à partir d'éléments naturels. Une grande sculpture sera réalisée en bambou à l'effigie d'Hector Berlioz.
www.musees.isere.fr

Jardin de l'ancien hôpital et apothicairerie Châtillon-sur-Chalarome - 01400

Un monde féérique invitant des animaux magiques vous attendra au cœur des jardins médicinaux de l'ancien hôpital, joyau du patrimoine hospitalier du XVIII^e siècle.
www.apothicaireries.eu

Serres municipales de Saint-Etienne +++++ Saint-Etienne-de-Serre - 07190

Les nouvelles serres de Saint-Etienne vous invitent à cette occasion à découvrir la protection biologique intégrée fournie par les insectes.

Jardin de Fontgiève - Clermont-Ferrand - 63000

Ce premier jardin associatif partagé est un havre de paix conçu avec l'Association Parenthèse. Les habitants des alentours partagent ainsi leurs savoir-faire autour des carrés potagers. Des ateliers pour les enfants seront proposés autour de la découverte des petits alliés du jardin.
www.net1901.org

Médiathèque des jardins de la culture +++++ Riom - 63200

Cet espace paysager de 5640m² consacré à l'art et à la culture est situé au cœur d'un parc qui a été réhabilité sur le site de l'ancien couvent des Rédemptoristes. Témoignage de l'histoire, une conférence sur les jardins contemporains sera tenue par Luc Léotoing, architecte-paysagiste.
www.riom-communauté.fr

Parc de la Tête d'Or - Lyon - 69006

Ce parc urbain public créé en 1957 par les Frères Bühler, célèbres paysagistes, est l'un des plus grands parcs de France à l'égide de Central Park, et datant de la même période. De nombreuses essences végétales ornent ce parc dont plus de 30 000 rosiers et 8000 arbres. Une chasse aux insectes sera organisée lors des Rendez-vous.
www.lyon.fr

Parc et clos Pichat - Val d'Oingt - 69620

Ce havre de verdure au cœur du village est un jardin public mais également un lieu pédagogique destiné aux enfants. De nombreuses animations sont prévues autour des animaux fossiles et de jeux découvertes.

Le jardin de l'association Naturama Lyon - 69230

Créée en 2000 par l'association Naturama, cet espace a pour mission d'éduquer les publics en améliorant la relation entre l'homme et son environnement. Un atelier brico au jardin autour de tout ce qui vole sera proposé : abris à coccinelle, nichoirs et insectes en argile.
www.naturama.fr

Jardins secrets - Vaulx - 74150

Situés entre Rumilly et Annecy en Haute-Savoie, 7000 m² de jardins composent une succession d'espaces à l'esprit baroque. Dédale de galeries, tonnelles et patios, ce lieu intimiste est l'œuvre d'une famille de passionnés qui a su faire vivre cet espace insolite au-delà des frontières. Une balade gourmande et contée sera proposée au crépuscule.
www.jardins-secret.com

BOURGOGNE - FRANCHE-COMTÉ

Jardin d'émotions Epinac - 71360

Ce jardin paysager expose de nombreuses sculptures à travers un parcours fleuri.

Les élèves de CM2 se sont alliés à Daniel Lafouge, artiste plasticien, pour donner naissance à une création inédite qui sera dévoilée lors des Rendez-vous aux jardins.
jardindemotionmonsite-orange.fr

Domaine d'Âlôsnys Curgy - 71400

Cet éco-centre pédagogique en agro-écologie et permaculture de 3,5 ha est un véritable village de saveurs et de savoirs.

La visite du parc arboré et son jardin mandala en permaculture promet des moments d'émotions inoubliables.
www.alosnys.com

Jardin Ressource Tannerre-en-Puisaye - 89350

Situé sur une parcelle de 3500 m², au lieu dit Les Taupins à Louesme, sur la commune de Champignelles, ce parc mêle l'imaginaire du conte et la science du jardin.

Le potager collectif de l'association le P.A.R.C. sera ouvert et une exposition d'animaux sera également proposée.
www.leparccomestible.wixsite.com

Jardin de la Vie Montot - 21170

Ce jardin privé situé dans le village de Montot abrite un jardin en perpétuel mouvement.

Du lavoir, au jardin de curé en passant par le potager, un pré et un verger-conservatoire avec des ruches, cet ensemble botanique et ludique ravira le visiteur.
www.unidivers.fr

Fermes familiales Gustave Courbet +++++ Flagey - 25330

La ferme de Flagey située dans le Doubs fut longtemps la demeure du célèbre peintre qui célèbre cette année, le bicentenaire de l'artiste.

Un atelier d'origami «Les hirondelles de Gustave» sera proposé.
www.musée-courbet.doubt.fr

Jardin du musée de préhistoire de Solutré Solutré-Pouilly - 71960

Lieu de pèlerinage, ce grand site de France au paysage époustouflant proposera une animation autour d'un herbier géant.

Ce terroir exceptionnel sera également présenté lors de ces rencontres.

La biodiversité sera au rendez-vous avec plus de 40 espèces protégées qui témoigneront de l'évolution naturelle.
www.rochedesolutre.com

BRETAGNE

Jardin du Kestellic - Plouguiel - 22220

Un jardin exotique de 7 ha avec une vue exceptionnelle sur le Jaudy et le village du Tréguier.

www.kestellic.fr

Jardin botanique Yves Rocher - La Gacilly - 56200

Un parcours sensoriel qui abrite plus de 1500 espèces végétales riches en biodiversité. Des collections ethnobotaniques, exotiques, d'armoises, de pélagoniums, une bamboueraie et un arboretum, font de ce lieu un témoin unique de la passion d'un homme en fusion totale avec la nature.

Nombreuses animations proposées par des botanistes.
www.jardinbotanique-yvesrocher.fr

Domaine de Trévarez+++++

Saint-Goazec - 29520

Labellisé Patrimoine du XX^e siècle, les jardins d'inspiration française et italienne, possèdent des collections de camélias, de rhododendrons et d'hortensias éblouissantes. Elles sont labellisées par le Conservatoire des Collections Végétales Spécialisées (CCVS), et par le très prestigieux «International Camellia Society Gardens of Excellence».

Nombreuses animations autour du rucher.
www.cdp29.fr

Jardin de Brocéliande - Bréla-sous-Montfort - 35310

24 ha de verdure qui rassemblent une collection végétale unique aux portes de la forêt de Brocéliande.

L'atelier Herbes folles proposera un atelier floral Ikebana. Un spectacle avec la troupe de théâtre De Tréteaux et une exposition de bonsaï ponctueront ces journées.
www.jardinsdebroceliande.fr

Jardin pédagogique du pôle Max-Jacob Quimper - 29000

Ce beau jardin du théâtre Max Jacob est une source d'inspiration pour tous les animaux au jardin. Sa roseraie dans le style anglais accueille de nombreux animaux pollinisateurs. Des ateliers pédagogiques permettront de mieux comprendre le rôle de ces acteurs du jardin.
www.quimper.bzh/428-parcs-et-jardins.htm

Jardin du domaine de la Hardouinais+++++

Le Bourg-Saint Launeuc - 22230

Un parcours potager qui s'étend sur plus de 3,7 km permet d'admirer des sculptures et des arbres remarquables. Ce jardin, qui ouvre ses portes pour la première fois, dévoilera l'histoire des lieux, les forges, la faune locale et la permaculture.

www.arduen.com/visite-potager/

Jardins labyrinthiques et baroques du Château de La Ballue +++++ Bazouges-la-Pérouse - 35560

Reconnu 2^e plus beau jardin historique d'Europe en 2018 par l'EGHN, la collection de buis de la Ballue a été classée fin 2018 par le Conservatoire des Collections Végétales Spécialisées (CCVS).

L'originale collection de 40 espèces rares de poules et canards d'ornement fait l'objet d'un catalogue.

www.laballuejardin.com

CENTRE - VAL DE LOIRE

Jardin des Dietzs +++++

Morogues - 18220

Un jardin paysager autour d'une ferme berrichonne avec des topiaires et de nombreux ornements figuratifs en terre cuite réalisés par un céramiste de la région.

Ce parc à l'anglaise possède de nombreuses variétés végétales, des rosiers grimpants anciens et un potager de 5000m².

www.lejardindesdietzs.blogspot.com

Jardin du collège Royal et militaire

Thiron Gardais - 28480

Un amoureux du patrimoine a entrepris de préserver ce jardin en faisant appel au paysagiste Louis Benech.

Pari réussi avec l'aide de Rodolphe Maugars, jardinier, qui veille sur ce jardin depuis plus de 10 ans pour exprimer cet écrin de verdure et lui redonner ses lettres de noblesse.

www.collegeroyal-thirongardais.com

Jardin romain du site archéologique d'Argentomagus-Saint Marcel - Les Mersans 36200

Un parcours inédit qui permettra aux visiteurs de découvrir la richesse des jardins romains, notamment les condiments et aromatiques, les plantes médicinales mais aussi tinctoriales. Toute une histoire....

www.argentomagus.fr

Les Jardins du Roy du château Gaillard

Amboise - 37400

Monument Historique incontournable, labellisé Jardin Remarquable, ce jardin domine la ville avec une vue sur le grand paysage. Sa grande pratique environnementale pour préserver la faune est une leçon d'histoire et de savoir-faire à découvrir avec passion.

www.chateau-amboise.com

Jardin des MétamorphOZes - Valaire - 41120

Un jardin dédié à l'art, une passion familiale qui s'articule autour d'un jardin surprenant. Des expositions en pleine nature et de nombreux animaux s'invitent au jardin des MétamorphOZes.

www.les-jardins-des-metamorphozes.com

Arboretum des grandes Bruyères +++++

Ingrannes - 45450

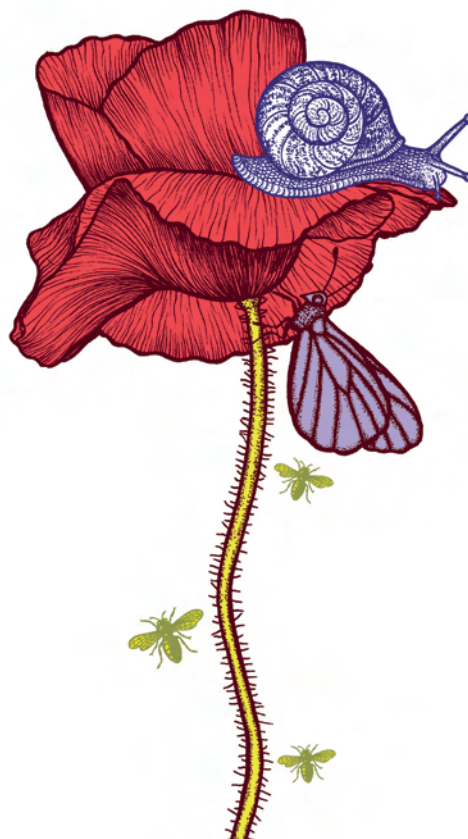
Dans ce Jardin Remarquable de 14 ha, les nombreuses variétés qui composent cet arboretum en font un lieu envoûtant.

Les 7000 essences d'arbres et arbustes, venus d'Europe, d'Amérique et d'Asie, forment une pluralité de paysages uniques qui varient tout au long des saisons.

Entretenu de manière biologique, l'arboretum développe une faune locale à découvrir.

La visite sera commentée.

www.arboretumdesgrandesbruyeres.fr



Jardin de Siière +++++

Cohons - 52600

Dans la pure tradition des jardins à la française avec des jardins suspendus, ce site remarquable qui s'étend sur 3 ha où buis, charmilles et tilleuls dessinent les allées.

Visite illustrée avec les Fables de la Fontaine, un classique pour mettre à l'honneur les animaux.

www.silere.fr

Jardin du clos de Saint-Saturnin

Saint-Saturnin - 51260

Ce jardin botanique avec sa bambouseraie, son arboretum et ses nombreuses variétés est propice à la biodiversité et prône la naturalité en privilégiant les soins naturels. Les nombreux animaux s'y sentent bien.

Conférence sur l'entretien des bambous.

www.leclosdesaintsaturnin.fr

Jardins du château de Dormans

Dormans - 51700

Le jardin de cette ancienne demeure du Comte de la Rochefoucauld accueille le Mémorial des batailles de la Marne et une chapelle commémorative de la première guerre mondiale. Situé aux abords de la route de Champagne, il possède des essences rares, des nichoirs à oiseaux et de superbes ruches dans son verger.

www.dormans.fr

Jardins du château de Lunéville

Lunéville - 54300

Un parc majestueux qui abrite de nombreux oiseaux qui par leurs chants éveillent les sens. Un véritable hommage à la nature.

www.chateauluneville.meurthe-et-moselle.fr

Jardin du clos Poincaré

Sampigny - 55300

Ce jardin éclectique sur plusieurs niveaux et d'inspiration italienne, fût la demeure de Raymond Poincaré. Son site domine la vallée de la Meuse.

Jardin Terre de Rêves - Saint-Mihiel - 55300

Une propriétaire "conteuse en Terre de rêves" pour découvrir ce jardin privé.

Le Jardin du livre

Horbourg Wihr - 68180

Site de l'association du Jardin Biblique du Wihr.

Un Jardin philosophique +++++

Boersch - 67530

Situé aux abords de l'enceinte médiévale du village, ce jardin historique privé d'1 ha est labellisé Jardin Remarquable.

Lectures par Marco Martella, esthète des jardins et éditeur de la revue "Jardins" des extraits de "Un petit monde parfait", Poesis 2018.

www.unjardinphilosophe.com

Jardin de Galgenfeld

Selestat - 67600

Situé sur la route de Colmar, ce jardin ouvrier est cultivé avec passion par les jardiniers dans le pur respect de la nature.

150 parcelles réparties sur près de 4 ha abritent de nombreux alliés au jardin avec une faune sauvage entretenue par les composts et les différentes méthodes de cultures.

Visite guidée par les membres de l'association AJOS.

www.jardins-ouvrier-selestat.fr

Jardin une Figue dans le Poirier +++++

Gurmont- Val-d'Ajol - 88340

Permaculture et biodiversité sont à l'honneur dans ce jardin des Hautes-Vosges.

Une étonnante forêt comestible surprendra les visiteurs avec plus de 400 arbres qui s'épanouissent sur 1,5 ha.

www.unefiguedanslepoirier.fr

Les anciens jardins médiévaux de Vivonne +++++

Orschwiller - 67600

Première ouverture.

Aujourd'hui devenus des jardins familiaux, ces jardins sont installés dans les anciennes douves du château de Vivonne.

Un jeu d'énigmes sera l'occasion de partir à la découverte de la biodiversité de ces anciens jardins médiévaux.

Musée et jardins Cécile Sabourdy

Vicq-sur-Breuilh - 87260

Ces jardins qui prennent naissance dans le musée d'Art naïf et Brut proposent un parcours libre pour découvrir le conservatoire à graines au Jardin des Simples.

Un vernissage découverte sera l'occasion de découvrir de drôles d'épouvantails en présence de la LPO (Ligue de Protection des Oiseaux, et SOS faune sauvage.

www.museesjardins-sabourdy.fr



GUADELOUPE

Jardin de la maison du Patrimoine

Basse Terre - 97100

Ce lieu d'échange culturel sera à cette occasion le porte parole de la ville d'art et d'histoire.

Placé sous le patronage de l'animatrice de l'architecture et du patrimoine, de nombreuses visites guidées des sites et monuments seront proposées.

www.guadeloupe-tourisme.com

Jardin de l'habitation de Thomas L'Hermitage Bouillante - 97125

Découvrir un domaine agricole des Antilles et de Guyane. La maison de maître reconstruite à l'identique, témoigne du patrimoine culturel des Antilles.

Ancienne plantation caféière à 350 m d'altitude, ce site donne sur un cirque qui s'ouvre sur la mer des Caraïbes. Café, cacao, vanille, bananes et arbres fruitiers, ignames, malanga s'épanouissent dans un contexte forestier typique de la Côte.

Visite commentée par le propriétaire des lieux.

La Sylvathèque

Goubeyre - 97113

Cette ancienne pépinière placée sous l'égide de l'Office National des Forêts présente un jardin arboré sur 1 ha. L'exposition "A la forêt passionnément" permettra de découvrir ce site typique du jardin créole et médicinal ainsi qu'une partie réservée à l'agroforesterie.

De nombreuses animations et ateliers créatifs proposeront aux visiteurs de décliner le thème de cette année.

Au jardin 971 +++++

Le Lamentin - 97129

Ce parc fruitier et paysager construit en permaculture et situé au pied des montagnes, offre un cadre idéal à la biodiversité.

Plus de 200 arbres manguiers, avocatiers, bananiers, goyaviers, corossoliers, ananas, nèfles,... sont cultivés au naturel et créent un équilibre parfait entre les insectes nuisibles et utiles.

Une belle leçon de choses à découvrir.

Parc de Damencourt

Le Moule - 97160

Ce parc paysager ouvert sur la mangrove a été imaginé par l'architecte-paysagiste Kamel Khémiri.

Les palétuviers, poules d'eau et de nombreux animaux entretiennent et l'écosystème et la biodiversité de ce jardin. Conférence et visite guidée.



HAUTS-DE-FRANCE

Le Jardin des Ifs +++++

Gerberoy - 60 380

Jardin Remarquable.

Dans ce "plus beau village de France" le Jardin des Ifs est l'unique exemple conservé en France de l'Art Topiaire monumental du XVII^e siècle.

L'If "Igloo" a été élu "arbre de l'année" en 2018 et trois autres arbres sont classés. Le jardin potager en permaculture et la roseraie traités en zéro phyto accueillent toute une biodiversité.

www.lejardindesifs.com

Les Jardins de Séricourt +++++

Séricourt - 62270

Ensemble de jardins contemporains labellisés Jardin Remarquable, façonnés depuis 30 ans par les paysagistes Yves et Guillaume Gosse de Gorre.

Nouveauté 2019 : le "Clos des Roses Keiji", jardin de collection de 300 rosiers japonais unique en Europe.

Visites guidées exceptionnelles samedi et dimanche à 10h30, 14h30 et 17h.

www.jardindesericourt.com

Jardin du centre Horticole Emile Senteurs

Saint-André-lez-Lille - 59350

Ce jardin privé est une base technique dédiée à l'activité jardin, horticulture et environnement.

Culture de plantes diverses, production d'annuelles, bouturage seront mis en partage lors de cette rencontre. En honneur à l'Europe, des drapeaux réalisés en fleurs et en bouchons en plastique recyclés seront exposés.

Le Jardin des Fées +++++

St-Sylvestre Cappel - 59114

Ce jardin naturel cultivé en permaculture et d'inspiration anglaise, propose sur 2500 m² des «mixed borders» à couper le souffle.

La pépinière, avec sa collection de vivaces et d'aromatiques rares, a reçu en 2016 un label de la Société Nationale d'Horticulture de France (SNHF).

www.le-jardin-des-fees.fr

Jardin du Brule

Herchies - 60112

Ce jardin privé est enchanteur. Orchestré en cascade il offre une diversité végétale, massifs et potager avec une collection de légumes anciens. Les canards ont élu domicile dans cet havre de verdure. A découvrir, une rose orangée créée par le propriétaire.

www.jardindubrulle.jimdo.com

Jardin des Hayures - Wail

Groffliers - 62600

Niché à l'orée du bois de Quatrevaux, ce jardin invite à la quiétude et à la sérénité.

On y retrouve l'esprit et la diversité des jardins à l'anglaise où les poules et coqs évoluent en toute liberté dans un paysage de rosiers et d'aromatiques plantés au pied d'une demeure à l'architecture typique de l'Artois.

Les Jardins de Ly +++++

Senarpont - 80140

Situé dans la Somme, ce jardin étonnant propose une véritable invitation à la zénitude.

La propriétaire passionnée de permaculture a conçu un jardin 100% japonais avec une collection étonnante de conifères.

A noter : le potager, le verger et les animaux de basse cour.



Jardin de l'hôtel de Matignon Paris - 75007

Un jardin très prisé au cœur de la capitale qui s'étend sur 3ha. Cet ensemble harmonieux dessiné à la française avec une pointe d'inspiration anglaise est ouvert exceptionnellement durant ces trois jours. Cette année, un parcours découverte destiné aux enfants reprendra le thème des Rendez-vous.

Jardin du musée départemental de la Seine-et-Marne - Saint-Cyr-sur-Morin - 77750

Collections agricoles, jardin pédagogique, un lieu idéal pour la compréhension des mécanismes du vivant et de la production alimentaire. Compost, récupérateur d'eau, serre, refuges à faune... permettront d'appréhender cette démarche d'agro-écologie.
www.musee-seine-et-marne.fr

Verger pédagogique participatif +++++ Chilly-Mazarin - 91380

Nouveauté 2019. Ce verger, ponctué de prairies fleuries, friche, zone de compostage, mares et arbres, est un lieu d'apprentissage, d'échanges et de convivialité qui s'inscrit dans une démarche éco-responsable. Les poules seront à l'honneur autour du projet picoReuses imaginé par l'association La Haie Magique qui participe au développement de micro-fermes.
www.ville-chilly-mazarin.fr - <https://haie-magique.org>

Parc du domaine de Courson - Monteloup - 91680

Classé au titre des Monuments Historiques, ce jardin du XVII^e siècle arbore un parc romantique exceptionnel dessiné par les plus grands paysagistes des XIX^e et XX^e siècles. Une exposition photographique présentera les oiseaux et petits animaux sous l'œil averti du jardinier photographe du domaine Hughues-Vincent Marché qui partagera ses techniques d'observation et prises de vues.
www.domaine-de-courson.fr

Parc et jardins de l'abbaye de Royaumont Asnières-sur-Oise - 95270

L'abbaye royale de Saint-Louis présente un cadre exceptionnel avec ses jardins d'inspiration médiévale dédiés aux plantes aromatiques et médicinales et son potager-jardin expérimental. Un protocole scientifique étudie le rôle et la présence des insectes pollinisateurs. Une visite sera animée par Caroline Picque, entomologue pour l'Office des insectes et leur environnement (OPIE) avec Justine Marin, chef jardinier-maraîcher à Royaumont. Une balade agrémentée d'ateliers pour les plus jeunes propose de réaliser un insecte factice à base d'éléments végétaux.
www.royaumont.com

Jardin pédagogique du Collège les Merisiers +++++ Saint Aubin - 91190

Une initiative originale autour d'une classe nature qui étudie la biodiversité et en applique les principes de la permaculture avec des formations en compostage, la confection d'abris pour les oiseaux et son poulailler.

Jardin- atelier du sculpteur Robert Arnoux +++++ La Chapelle-sur-Dun - 76740

Ce parc de 2 ha d'esprit romantique près de Veule-les-Roses offre différentes ambiances autour des oeuvres du sculpteur: jardin de topiaires, fontaines, bassin et fabriques. Après la création en 2018 du "Jardin du Feu" avec le paysagiste Guillaume Gosse de Gorre, ce jardin d'art contemporain en devenir, présente un nouveau jardin d'eau autour d'une installation étonnante du photographe Yann Monel.
www.robertarnoux.com

Art au jardin

Lion-sur-Mer - 14780

Un jardin privé mis à la disposition d'artistes pour laisser libre cours à leur imagination. Une belle initiative qui permet d'accueillir chaque année des artistes, de l'art et de la musique. Véritable source de plaisir, les propriétaires ouvrent une fois de plus leurs portes.
www.lion-environnement.org

Jardin du musée de Vieux-la-Romaine - 14930

Un cadre étonnant pour accueillir une visite contée dans ce musée de la ville antique Aregenua.
www.vieuxlaromaine.fr

Jardin du manoir d'Hellenvilliers Le Mesnil jourdain - 27400

Découverte du jardin de buis et de bestiaires situés autour manoir datant des XV^e et XVI^e siècles classé au titre des Monuments Historiques. Une visite guidée du jardin sera proposée.
www.manoirdhellenvilliers.com

Jardin Flore et Sens Coutances - 50200

Ce jardin botanique est un havre écologique. Sa végétation luxuriante et sauvage est le fruit d'une végétalisation naturelle qui évolue au fil des saisons dans un paysage haut en couleurs. Une visite guidée est prévue.
www.jardinfloreetsens.fr

Les jardins de la Mansonière +++++ Saint-Cénéri-le-Genet - 61250

Situé sur les collines au-dessus de la Sarthe, ces jardins sont une formidable histoire d'amour avec les villageois. Ce jardin d'atmosphère, où le songe prédomine avec dix chambres de verdure, invite à la poésie et à la rêverie. Une exposition sur les hémérocailles est prévue.
www.mansoniere.fr

Jardins du château du Mesnil-Geoffroy Ermenouville - 76740

Exposition de pastels de fleurs par Catherine Guyot
chateamesnil.geoffroy@wanadoo.fr

LA RÉUNION

Mascarin, Jardin botanique+++++

Saint-Leu - 97416

Propriété du département de La Réunion.

Labellisé Jardin Remarquable le 12 février 2019.

Ce jardin botanique créé en 1857 sur un ancien domaine agricole à 500 m d'altitude, a introduit le thé, l'oignon dit "de Chateaufort" et des pommes à cidre sur l'île.

Sur un terrain de 30 ha, dont huit ouverts au public, le jardin rassemble 8 collections botaniques de 4000 plantes illustrant le patrimoine végétal réunionnais et sa biodiversité.

Programmation des Rendez-vous aux jardins 2019 :

. Visite guidée à la découverte des espèces indigènes portant des noms d'animaux (bois de chenille, bois de perroquet) ainsi que sur "les petites bêtes de la litière".

. Conte, autour des oiseaux et du tangué avec Brigitte Perrault

. Atelier de photographie animalière et macro avec le club photographique Declic.re

. Atelier sur les moustiques et la dengue, avec la Plateforme d'intervention de la Croix-Rouge Zone Océan Indien

. Sensibilisation sur les oiseaux des jardins et le papangue, par la SEOR (Société d'Etudes Ornithologiques de la Réunion).



Jardin du domaine de Beaubassin+++++

Saint-Denis - 97400

Propriété privée inscrite au titre des Monuments Historiques.

Le domaine de Beaubassin était destiné à acclimater les arbres fruitiers venus d'Europe : 1600 espèces ont été plantées, qui ont permis d'en tirer 800 greffes d'arbres fruitiers. On y trouve des espèces introduites à La Réunion au début du XIX^e siècle, telles que la rose Bourbon ou les camélias. Un jardin d'agrément organisé en parterres autour d'un bassin avec jet d'eau, ainsi que le potager, ont été réaménagés par Maurice Ozoux, ingénieur agronome et grand-père de l'actuel propriétaire.

Programmation des Rendez-vous aux jardins 2019 :

. Programme pour les scolaires le vendredi 7 juin : visite avec valorisation des plantes endémiques et des rosiers borbons.

. Samedi 8 juin : ouverture du jardin au public.

Animation-découverte autour des plantes comestibles.

NOUVELLE - AQUITAINE

Jardin de la mère Cucu Edon - 16320

Un jardin d'art malicieux qui présente une scénographie à l'air libre, inspirée par la nature. Un spectacle musical animera ces journées avec des instruments de musiques végétaux !

www.atelierchatbrol.wixsite.com

Parc de la Faucherie +++++ La Rochelle - 17000

Première ouverture pour ce parc à l'anglaise qui possède une grande richesse écologique avec sa faune locale et une grande diversité d'arbres et de plantes. Une visite guidée sur la particularité géologique du sous-sol & biodiversité & paysage rural permettra de souligner l'importance de la connivence avec les arbres.

www.poitou-charentes.gouv.fr

Jardin public d'Argentat S/Dordogne +++++ Argentat sur Dordogne - 19400

Situé dans le département de la Corrèze, ce jardin public vaut le détour pour la qualité de son engagement sur la biodiversité et la culturodiversité. Une exposition du maquettiste de jardins Jacques Hennequin est organisée durant ces Rendez-vous. De nombreux intervenants prendront la parole autour de l'apiculture, du rôle des animaux nuisibles et des animaux bénéfiques au jardin..

www.argentat-sur-dordogne.fr

Jardin public Ferdinand-Villard +++++ Guéret - 23000

Des animations ludiques et originales, un site public exceptionnel. Le musée d'art et d'archéologie de Guéret propose un espace paysager planté d'arbres centenaires de plusieurs continents et de nombreux bassins. Faune nocturne, Cluedo des animaux, ateliers des insectes autant d'animations pour mieux comprendre le thème de cette année.

www.gueret-tourisme.fr

Jardin du domaine Chavat+++++ Podensac - 3372

Créé à l'initiative d'un industriel bordelais, ce parc public remarquable situé sur les bords de la Garonne, bénéficie du génie créatif de grandes signatures telles que Le Corbusier, Biouhana, Marmisse ou Gazzeri et présente un statuaire important. Des jardins partagés intergénérationnels sont actuellement en construction sur la base des anciennes serres. Ce parcours historique et artistique sera ponctué de conférences sur le rôle des animaux au cœur du parc.

www.podensac.fr

Parc du Sarrat Dax - 40100

Potager biologique, cours d'eau et parc paysager entourent une maison contemporaine. Animation de recherche d'indices pour identifier l'animal, protection contre le moustique tigre.

www.dax.fr

Jardin du cloître de l'église Notre-Dame Marmande - 47020

Ce jardin d'art topiaire inspiré des jardins de la Renaissance est situé dans l'ancien préau du cloître.

La ville de Marmande, très impliquée dans la protection biologique intégrée, présentera ses solutions adaptées sur les animaux ravageurs pyrale du buis, pucerons... mais également des solutions pour préserver les insectes, les oiseaux et favoriser la biodiversité.

www.mairie-marmande.fr

Jardin du domaine National Pau - 64000

Ce poumon vert de la cité paloise est l'héritage des rois de Navarre. Ce jardin de la période néo-Renaissance abrite de nombreux animaux. Des conférences présenteront toute la richesse de ce jardin.

www.chateau-pau.fr

Les Jardins du Gué +++++ Lhoumois - 79390

Une nouveauté originale et privée autour de ce "Jardin du Temps" conçu en 2018.

Un calendrier républicain dans un nouvel espace à l'égide de la Révolution où tous les saints avaient été remplacés par des noms de plantes ! Sa faune locale impressionnante sera présentée et décrite par les propriétaires.

www.jardinsdugue.eu

Jardins des délices Ligueux - Sorges 24420

Dans un petit bourg de 300 âmes, ce jardin privé est un véritable écrin pour accueillir les œuvres et les performances d'artistes de renom.

Jardin potager bio de la ferme Maison Neuve Sers - 16410

Ce jardin privé est cultivé en utilisant différentes techniques naturelles (biologie, bio-dynamie, permaculture...), se veut un espace de réflexion sur la réalité sociale, environnementale, et économique.

www.cielouvert.free.fr

Jardin de la Coudercherie +++++ Lempzours - 24800

Le parc du castel de La Coudercherie, situé sur les hauteurs du village de Lempzours, domine la commanderie des Templiers.

Le jardin, structuré par un bosquet de tilleuls centenaires, abrite entre ses immenses murailles au tons chauds un verger ancien travaillé en espaliers où l'apoésie d'une cabane de vigne ou d'un grenier en bois patiné par le temps, nous plongent au cœur du Périgord authentique.

OCCITANIE

Jardins de l'abbaye de Fontfroide +++++

Narbonne - 11100

Labellisé "Grand Site d'Occitanie" en 2018, l'abbaye cistercienne de Fontfroide est un joyau de notre patrimoine national. Invitation à la découverte de la faune et de la flore des jardins XVII^e de Fontfroide, de sa roseraie monumentale et du massif qui l'entoure. Cadre naturel privilégié labellisé LPO, riche d'une grande biodiversité, ce site bénéficie d'une faune abondante et nourricière.

Dans les jardins en terrasse, découverte des hôtels à insectes disposés au fil du parcours et des ruches qui produisent le délicieux miel de Fontfroide.

Une exposition dans les jardins de sculptures d'animaux est organisée pour l'événement.

Spectacles de Fauconnerie et animation "vieux métiers d'antan".

www.fontfroide.com

Parc floral de la Prairie +++++

Alès - 30100

Première ouverture

Le camellia sinensis est la vedette de ce parc cévenol de 2 ha autrefois planté de châtaigniers avec une collection de plus de 300 variétés labellisées par le Conservatoire des Collections Végétales Spécialisées. Magnolias, érables, cerisiers à fleurs et de nombreux massifs d'hydrangeas se mêlent harmonieusement.

La pépinière « Les Camélias de la prairie » accueillera les familles et les groupes autour d'animations.

www.camelia.fr

Parc du domaine du Bassinet +++++

Maleville - 12350

Première ouverture

Ce parc privé clos de murs est un véritable théâtre de verdure. Avec ses arbres centenaires, fruitiers et allées de poiriers, ce jardin ancien accueille des créations contemporaines.

Une exposition Bois sera présentée par Bernard Bachelier.

www.domaine.de.bassinnet.fr

Parc du château de Beaucaire

Beaucaire - 30300

Ceinturé par des remparts spectaculaires, l'ancien château domine la plaine du Rhône.

De somptueux pins d'Alep accueillent une faune locale et son verger méridional présente une belle diversité d'amandiers, d'oliviers et de micocouliers.

Jardin Royal du Grand Rond +++++

Toulouse - 31000

Ce jardin public vient d'obtenir le label Jardin Remarquable pour sa restauration.

Le projet était d'embellir la ville en la reliant à la campagne. Ses grandes allées offrent aux toulousains un écrin de verdure au cœur de la ville.

www.toulouse-tourisme.com

Jardin de la Forge

Montolieu - 11170

Ce jardin privé construit sur un site industriel se prête parfaitement à la thématique choisie avec ses installations artistiques sur le thème des animaux et ses sculptures de récupération réalisées par Boris Merle.

www.forgedemontolieu.com

Jardin de l'abbaye de Bonnefont

Poupiary - 31360

Ce jardin public d'inspiration médiévale est imposant avec son abbaye de plus de 740 m².

Lieu de recueillement autrefois apprécié par les moines cisterciens, il présente une belle collection de plantes médicinales abritées par des plessis de châtaigniers.

Une conférence sur les abeilles ainsi qu'un concours photo sur le thème des oiseaux au jardin viendront animer ces rencontres.

www.abaayedebonnefont.fr

Jardins de la cité médiévale

Saint-Antonin-Noble-Val - 82140

Cette cité médiévale renferme des trésors architecturaux et végétaux.

Les jardins traités au naturel seront expliqués par le responsable des Espaces Verts de la commune lors des visites.



PAYS DE LA LOIRE

Jardin des Plantes +++++

Nantes - 44000

7 ha en plein centre ville avec de nouvelles entrées créées en 2019 ouvrant sur le parvis de la gare TGV entièrement rénovée.

Avec plus de 10 000 espèces de vivaces, 800 m² de serres et plus de 50 000 fleurs plantées, ce jardin est un des quatre plus grands jardins botaniques de France.

Une visite guidée des bestiaires est prévue, ainsi que la visite des serres par un jardinier botaniste.

Un atelier en compagnie d'un naturaliste permettra aux visiteurs d'immortaliser leur visite dans un carnet de voyage.

www.jardins.nantes.fr

Parc de la Garenne Lemot

Gétigné - 44190

Sur la route de Poitiers, les coteaux escarpés des rives de la Loire dévoilent le château médiéval de la ville "italienne" de Clisson. Ce parc pittoresque au point de vue exceptionnel est enrichi de pins parasols, de temples à l'antique et d'une ferme à l'italienne.

Des promenades découvertes au cœur des bois seront organisées ainsi qu'un spectacle sur la transhumance sera proposé par la compagnie Epiderme.

Jardin bio de la Maison de l'Environnement

Angers - 49 000

Installé à la Corne-de-Cerf au cœur du parc de loisirs du Lac du Maine, ce parc est le poumon vert de la ville.

De nombreuses animations seront proposées : conférence sur le "zéro déchets", "Rendez vous en permaculture" ainsi qu'une superbe balade contée au crépuscule.

Parc du château des Vaults

Savennières - 49170

Situé au milieu des vignobles, ce parc doté d'un vaste potager et d'un verger, offre de belles perspectives sur la vallée de la Loire.

Une visite et conférence autour de la faune sera prévue durant ces Rendez-vous.

Parc du château de la Rongère

Saint Sulpice - 53360

Un parc à la française rectiligne au tracé bien ordonné.

De longues allées de marronniers et de fresnes gansent le château.

Un espace Game sera proposé.

www.retourvers1889.com

Jardin de l'abbaye de Tuffé

Val-de-la-Chéronne - 72160

Un premier jardin situé dans un ancien monastère bénédictin devenu faiencerie, puis un deuxième jardin à thème jouxtant le centre culturel.

De nombreuses animations et ateliers pour enfants seront proposées durant ce week-end

www.abbaye-tuffe.blogspot.com

Jardin de Monsieur Torterue

Saint-Gilles-Croix-de-Vie - 85800

Verger et potager participatif ont élu domicile sur les pelouses de l'hôpital de Saint-Gilles-Croix de Vie.

Ce jardin au naturel propose de nombreuses cultures légumières, fruitières et florales.

Des conférences sont prévues autour de la faune.

www.mon-jardin-naturel-cpie.fr

Maison et jardins de Georges Clémenceau+++++

Saint Vincent-sur-Jard - 85520

Ce jardin « impressionniste » de bord de mer conçu par Georges Clémenceau avec l'aide de son grand ami Claude Monet. Ce jardin de dunes a nécessité de maîtriser les éléments et dompter la nature. Le havre de paix du "Tigre" qui en avait fait son lieu de méditation et d'inspiration, est rempli de douceur et de fleurs.

Une exposition photographique aura lieu durant ces rencontres ainsi que des visites guidées.

www.maison-de-clémenceau.fr



PROVENCE - ALPES - CÔTE D'AZUR

Maison de la biodiversité

Domaine de la Thomassine - Manosque - 04100

Le Parc du Luberon et ses jardiniers vous invitent à découvrir ses 8 jardins en terrasses : jardin des eaux vives, jardin des roses, des figuiers, le potager, les osiers, le jardin sec, le jardin des palmettes avec 73 variétés de poiriers et la collection de 420 variétés fruitières oubliées.

Exposition permanente sur la domestication des fruitiers.

Réseau original de captage d'eau depuis une source.

Ateliers "A la découverte du monde fascinant de la ruche et des abeilles" et atelier compost théâtralisé.

Visite guidée du verger-conservatoire.

mathias.meignan@parcduluberon.fr

Jardin de la place forte de Mont-Dauphin

Mont-Dauphin - 05600

La place forte de Mont-Dauphin - Centre des monuments nationaux- est inscrite sur la liste du Patrimoine mondial au titre des fortifications de Vauban.

Elle a conclu avec la Ligue de Protection des Oiseaux un partenariat «Refuges LPO», dont l'objectif est de favoriser la connaissance, la préservation et la mise en valeur de la biodiversité, de la faune, de la flore et des habitats naturels existants sur le site.

www.place-forte-mondauphin.fr

www.montdauphin-vauban.fr

Jardin L'Argelière

La Gaude - 06610

Ce jardin d'aspect naturel en restanques situé à proximité du village de La Gaude et à quelques km de la mer et des collines de l'arrière-pays Vençois, a été aménagé dans le respect de l'environnement en conservant la flore locale pour protéger et favoriser la biodiversité.

Plus de 1000 espèces et variétés, locales ou introduites cohabitent dans un écosystème qui ne reçoit ni pesticide ni engrais chimique. De petits bassins complètent l'intérêt du jardin par la flore et la faune aquatique.

Visite commentée.

lysiane.offehaus@orange.fr

Bambous en Provence+++++

Eyragues - 13630

Une bamboueraie de 4,5 ha à découvrir au travers d'un parcours fléché dans une collection de bambous et dans la fraîcheur d'un tunnel végétal.

Une grande diversité d'arbres et arbustes à fleurs donne une floraison toute l'année, accompagnée d'un panel de graminées.

Des bassins avec une collection de plantes aquatiques et de nénuphars aux couleurs vives ponctuent le jardin.

www.bambous-en-provence.com

Domaine de l'Escarelle

La Celle - 83170

Au cœur de la Provence Verte, les 100 ha de vignes du Château de l'Escarelle s'épanouissent dans un écrin remarquable de 1100 ha de nature préservée. Sur un sol de cailloutis calcaires, étagés en restanques, les parcelles de vignes plantées jusqu'à cinq cent mètres d'altitude épousent harmonieusement les coteaux du Var et la montagne de la Loube.

www.escarelle.fr

Jardin du musée Vouland+++++

Avignon - 84000

Le jardin du musée Vouland est traversé par le canal de Vaucluse. Après d'importants travaux réalisés en 2017, il est en pleine renaissance. La première tranche d'un projet imaginé pour un jardin de musée au XXI^e siècle, à la fois prolongement sensible et sensoriel des collections, évocation de l'histoire du lieu, ancien couvent des Dominicains, et propice à la vie et la biodiversité.

Visites commentées et ateliers "Cherchez la petite bête !" et "Les petites bêtes !" par le Naturopère, et visite commentée "Le rêve du papillon".

www.vouland.com

Jardin de la basse fontaine+++++

Puyméras - 84110

Jardin personnel d'un paysagiste composé d'une grande variété végétale : serre d'acclimatation, vivaces, oliveraie, avec en toile de fond, le village provençal et le Ventoux.

Visite libre du jardin, atelier enfants, exposants sur le thème du jardin, collection d'outils anciens et le 8 juin en soirée contes et chansons provençales.

www.lejardindelabassefontaine.com





CONTACTS PRESSE

www.rendezvousauxjardins.culture.gouv.fr

Relations presse

AKC Relations medias - All Contents

Aude K. Charié
akcrmedias@gmail.com
+ 33 6 07 22 12 02

Simone Bourgarel
Think +
think@bourgarel.eu
+ 33 6 16 34 40 60

> Obtenir les documents presse, communiqués, dossiers et iconographie par téléchargement direct avec le lien suivant :

https://drive.google.com/open?id=1V5-zJl2bdhMDPIFrhXQNHPIWet_8p-Ra

Ministère de la Culture

Direction générale des patrimoines,
département de la communication : 01 40 15 35 84
christine.de-rouville@culture.gouv.fr
www.culture.gouv.fr
@MinistereCC

Délégation à l'information et à la communication
Service de presse : 01 40 15 83 31
service-presse@culture.gouv.fr
www.culture.gouv.fr
@MinistereCC