



**MINISTÈRE  
DE LA JUSTICE**

*Liberté  
Égalité  
Fraternité*

Dossier de presse

# PROGRAMME 15 000 PLACES

—  
CONCRÉTISATION  
DU PROGRAMME PRÉSIDENTIEL

## Le programme immobilier le plus ambitieux depuis 30 ans

---

Le programme immobilier pénitentiaire, qui prévoit la **création nette de 15 000 places de prison supplémentaires sur une période de 10 ans**, est le plus important de ces trente dernières années.

Afin d'accroître de 15 000 places la capacité actuelle, ce sont au total 18 000 places qui seront construites, permettant ainsi de fermer certains établissements qui ne sont plus adaptés.

C'est donc un effort de construction de 1 500 places nettes par an, contre 1 000 en moyenne annuelle entre 1988 et 2016, représentant un engagement financier de près de **2 milliards d'euros** en autorisations d'engagement au cours de l'actuel quinquennat.

**15 000**  
places supplémentaires

sur 10 ans

**4,5 Mds €**

mobilisés sur 10 ans

## Une réalisation en deux phases

Le programme 15000 prévoit la mise en chantier d'ici 2022 de 7000 premières places, qui seront livrées ou à un stade avancé de construction à cette échéance. Près de 2 000 places nettes ont déjà été mises en service et 120 de plus le seront avec l'ouverture du centre pénitentiaire de Lutterbach (520 places ouvertes, parallèlement à la fermeture des maisons d'arrêt de Colmar, puis de Mulhouse). Par ailleurs, 8000 places supplémentaires portant sur 16 opérations de constructions seront lancées d'ici 2022, en vue d'une livraison entre 2025 et 2027. 5 premières opérations sont engagées en 2020 (Tremblay-en-France, Saint-Laurent du Maroni, Entraigues, Muret et Rivesaltes), pour un total de 2 750 places ; les 5 300 places seront engagées en 2021 et 2022 sur des sites déjà identifiés.



## Plusieurs objectifs

Le programme immobilier pénitentiaire vise à assurer l'exécution effective des peines et la réinsertion des détenus.

Il doit permettre de **résorber la surpopulation** dans les maisons d'arrêt et poursuit l'objectif de l'encellulement individuel à 80%, afin d'améliorer la prise en charge des détenus et de garantir des **conditions de détention dignes** ; il offrira également de **meilleures conditions de travail** au personnel pénitentiaire.

Les nouveaux établissements favoriseront par ailleurs le **développement du travail en détention**, en offrant un plus grand nombre de postes de travail dans les ateliers ainsi que des équipements permettant la diversification des activités professionnelles et de formation.

Ce programme se caractérise en outre par la **diversité** de ses structures pénitentiaires, qui seront adaptées au profil du détenu selon sa peine, son profil et son projet de **réinsertion**, permettant une meilleure individualisation de la peine et de mieux préparer la sortie des détenus en les réinvestissant dans leur rôle de citoyen.

Il comprend notamment :

**2 500** places de maison d'arrêt avec un haut niveau de sécurité dans les régions où le besoin est avéré ;

**2 000** places en structures d'accompagnement vers la sortie (SAS) ; ces établissements innovants, de format réduit (90 à 180 places) pour favoriser la prise en charge, seront installés en agglomération. Accueillant des condamnés dont la peine ou le reliquat de peine est inférieur à 2 ans, les SAS proposent un régime de détention adapté, responsabilisant les détenus pour préparer efficacement le retour à la liberté ;

**3** prisons expérimentales centrées sur le travail et la formation, **InSERRE** (Innover par des structures expérimentales de responsabilisation et de réinsertion par l'emploi), de 180 places chacune.

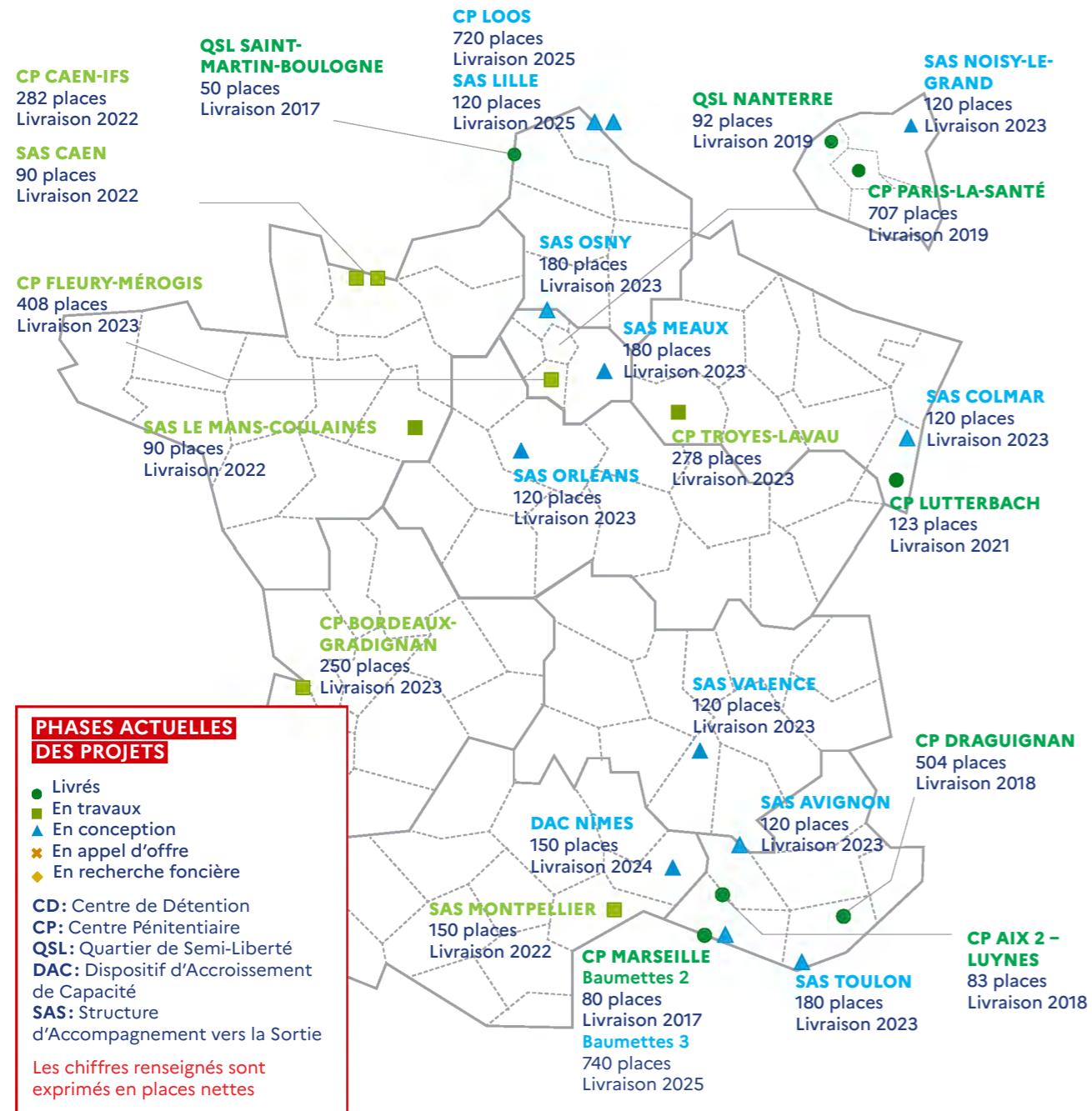
**2 500**  
places en maison  
d'arrêt à haut niveau  
de sécurité

**2 000**  
places en SAS

**540**  
places dans les prisons  
expérimentales dites  
InSERRE

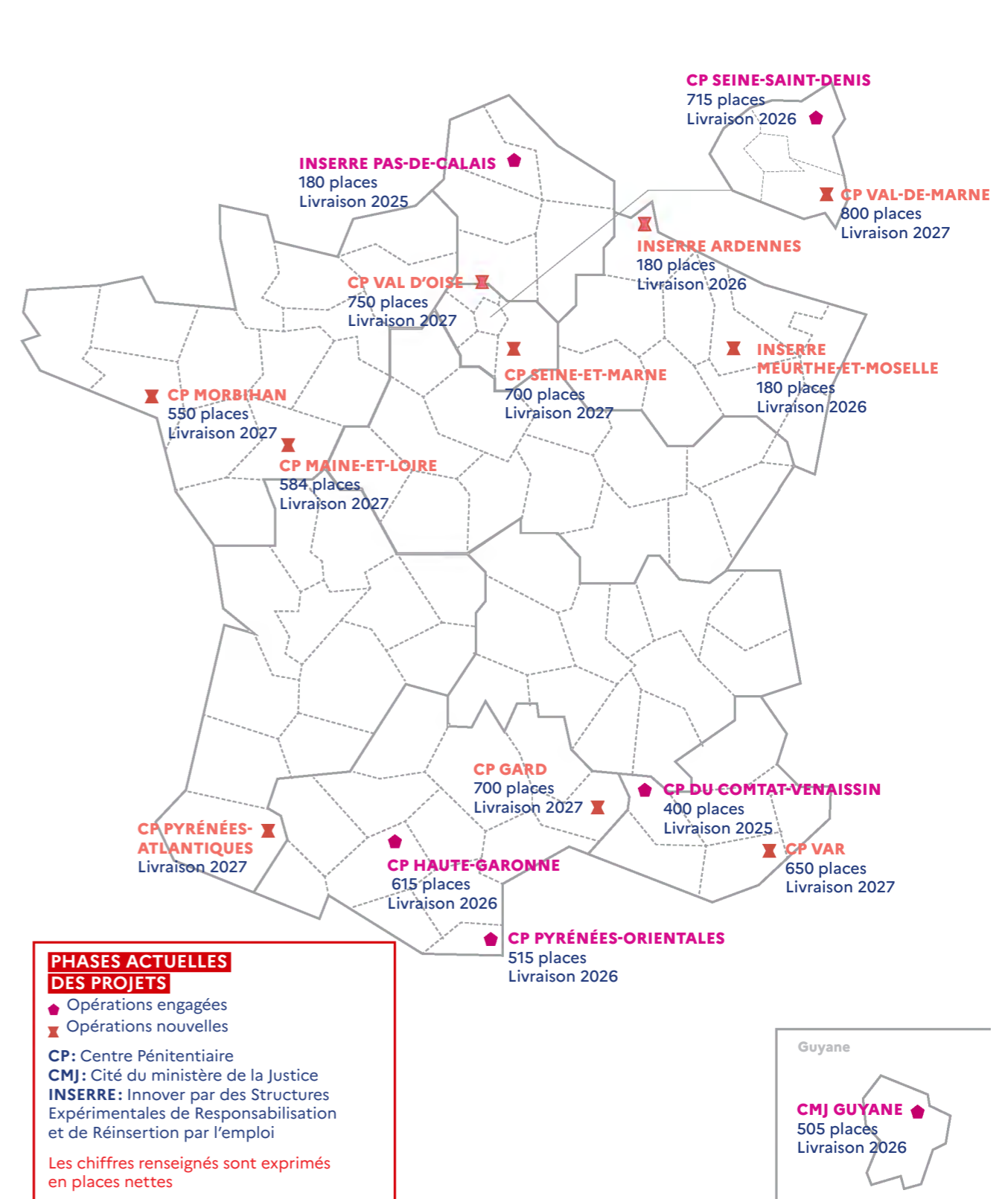
# Programme 15 000

## Première phase – 7 000



# Programme 15 000

## Deuxième phase – 8 000



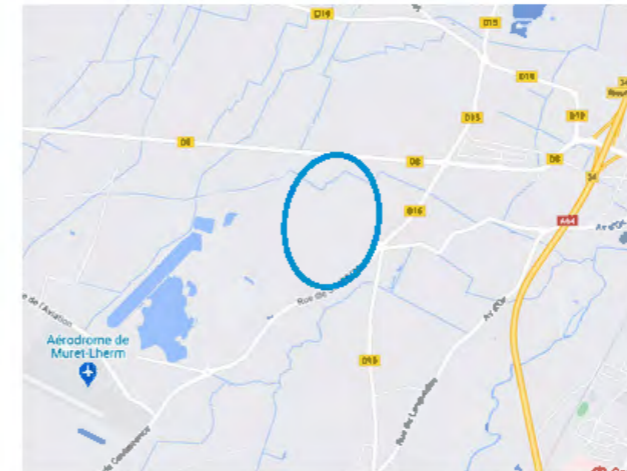
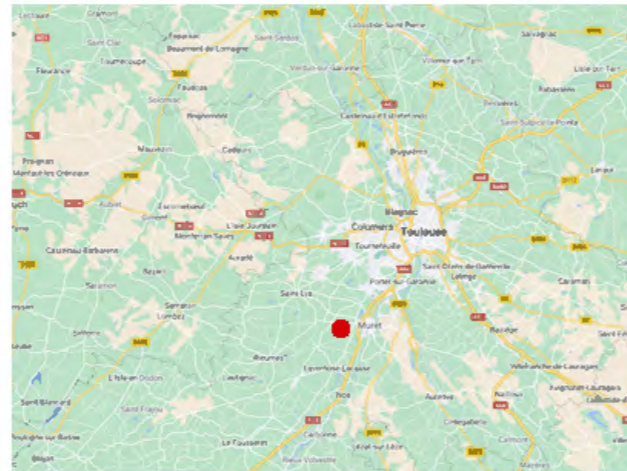
# Programme 8000

## Opérations engagées

### Centre pénitentiaire de Haute-Garonne

Muret

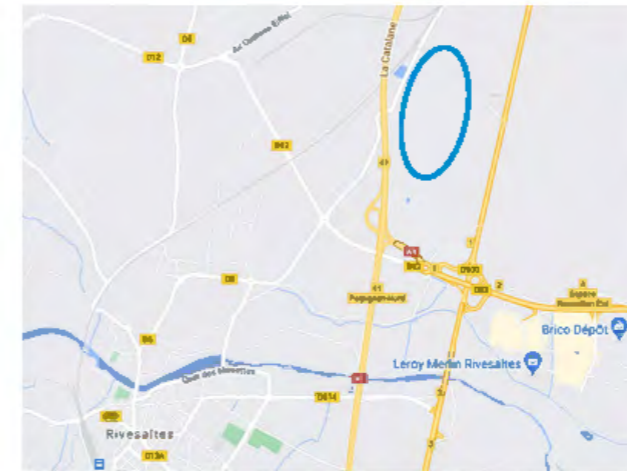
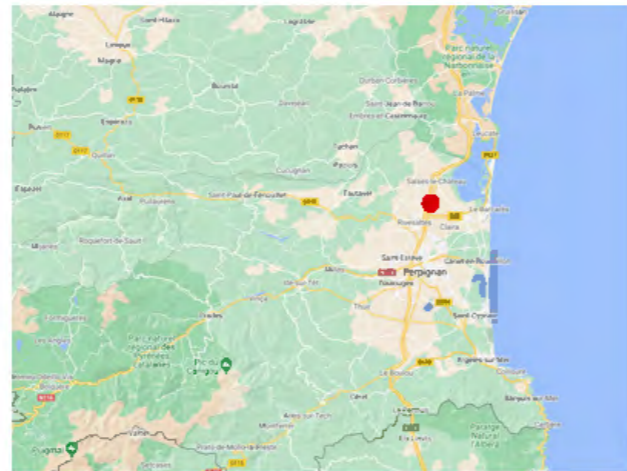
615 places  
Livraison 2026



### Centre pénitentiaire des Pyrénées-Orientales

Rivesaltes

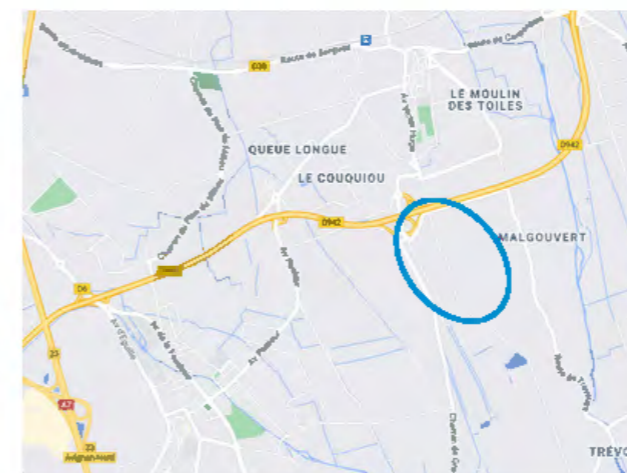
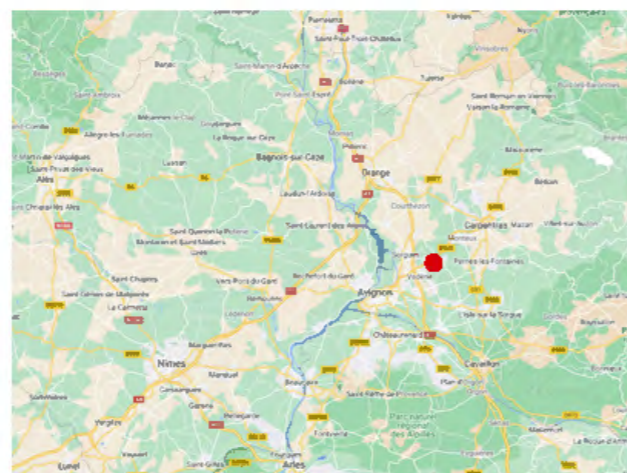
515 places  
Livraison 2026



### Centre pénitentiaire du Comtat-Venaissin

Entraigues-sur-la-Sorgue

400 places  
Livraison 2025



# Programme 8000

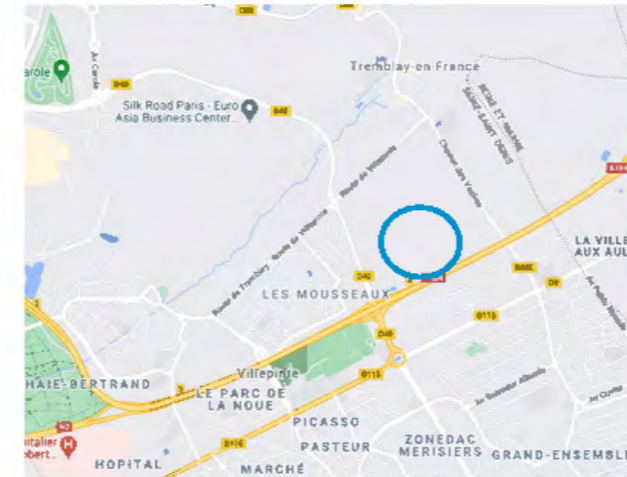
## Opérations engagées

---

### Centre pénitentiaire de Seine-Saint-Denis

Tremblay-en-France

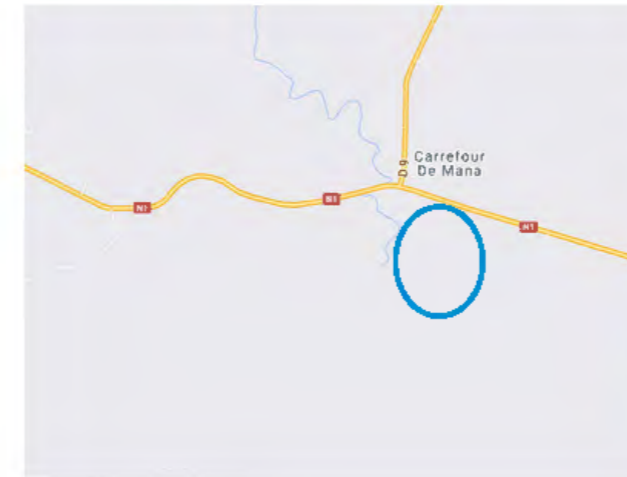
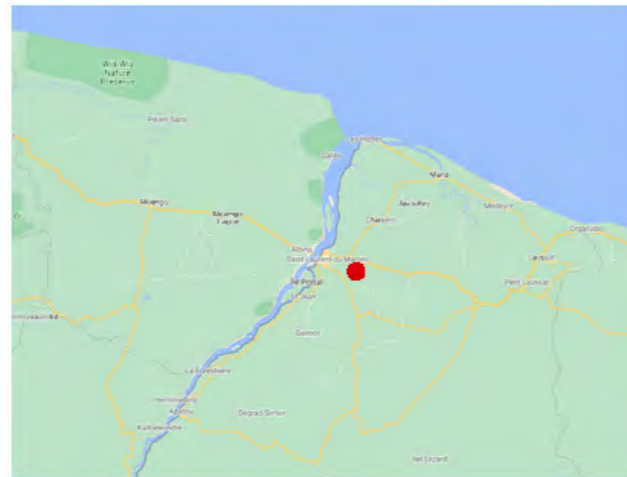
715 places  
Livraison 2026



### Cité du ministère de la Justice de Guyane

Saint-Laurent du Maroni

505 places  
Livraison 2026

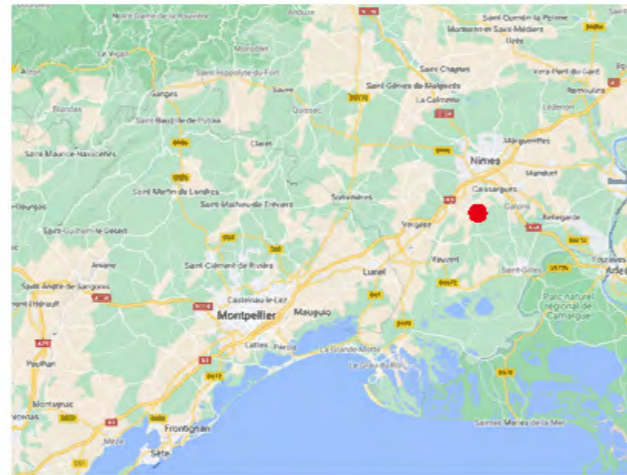


# Programme 8000 Opérations nouvelles

## Centre pénitentiaire du Gard

Nîmes

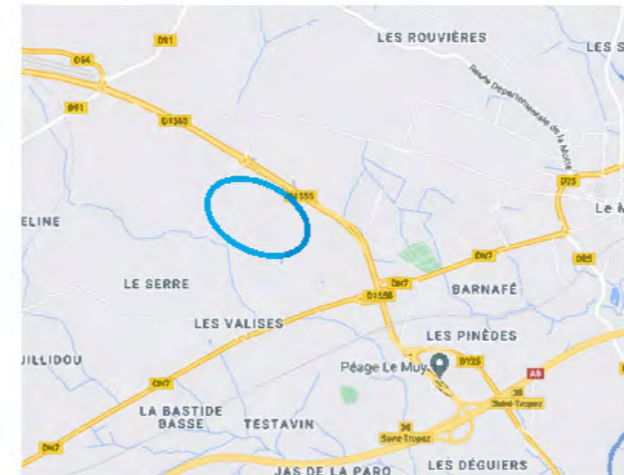
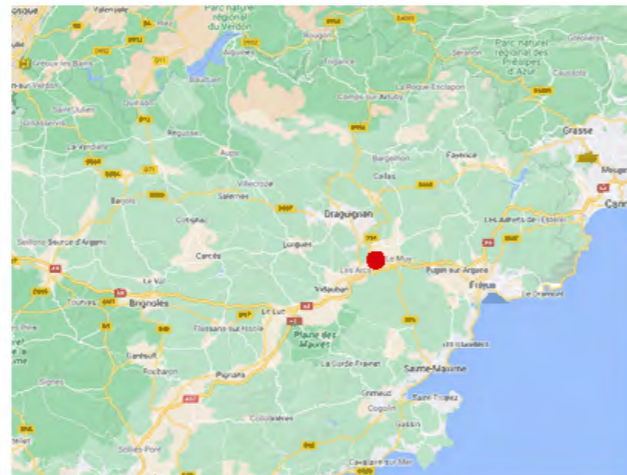
700 places  
Livraison 2027



## Centre pénitentiaire du Var

Le Muy

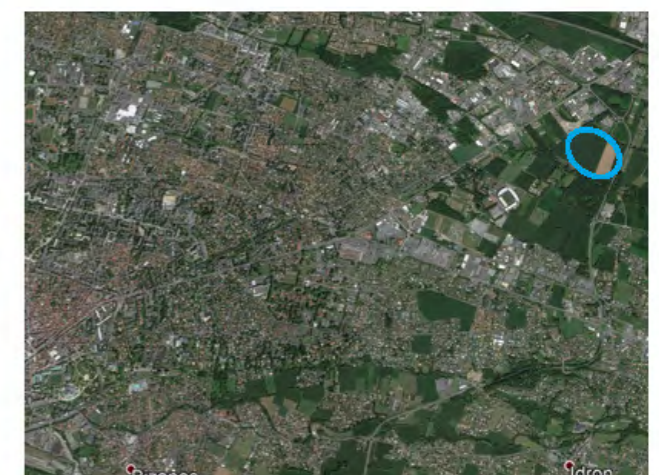
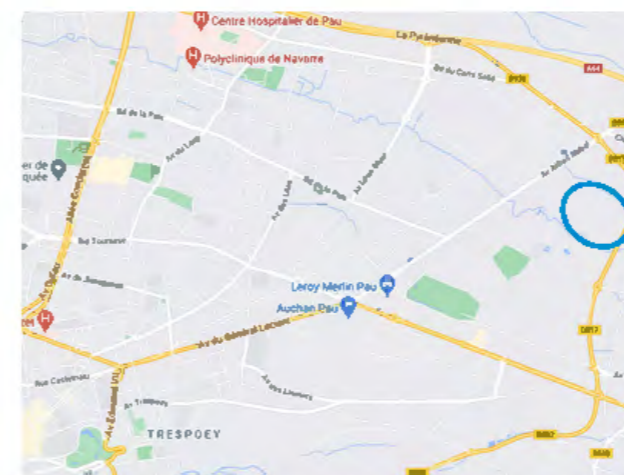
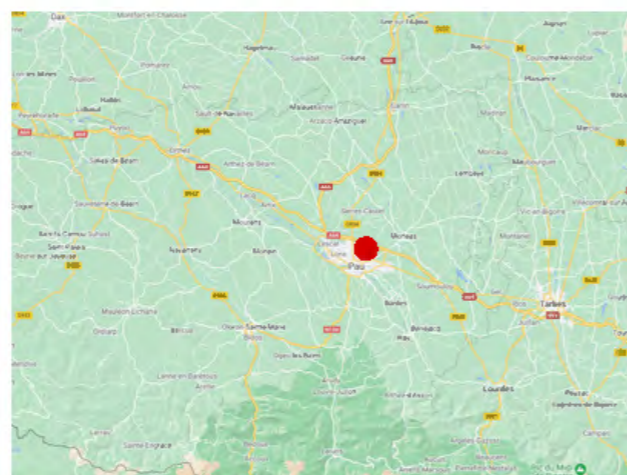
650 places  
Livraison 2027



## Centre pénitentiaire des Pyrénées-Atlantiques

Pau

250 places brutes  
Livraison 2027

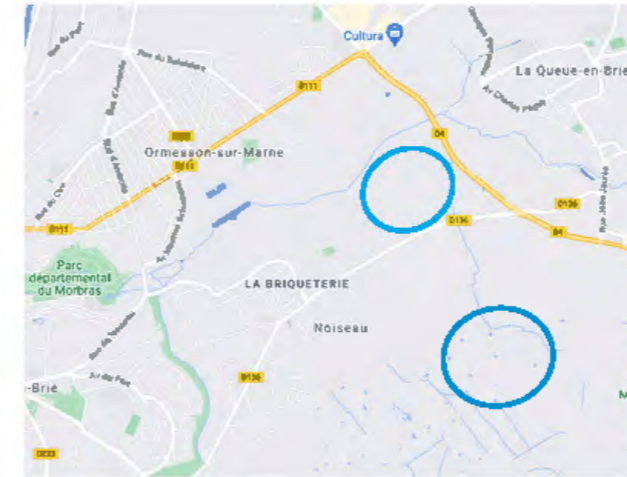
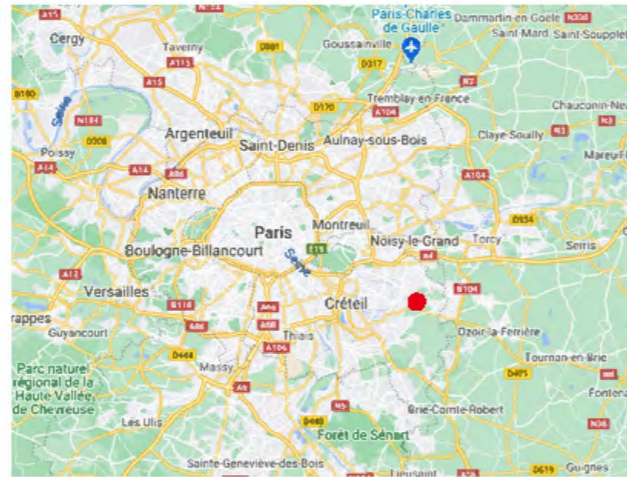


# Programme 8000 Opérations nouvelles

## Centre pénitentiaire du Val-de-Marne

Noiseau  
Deux sites alternatifs identifiés

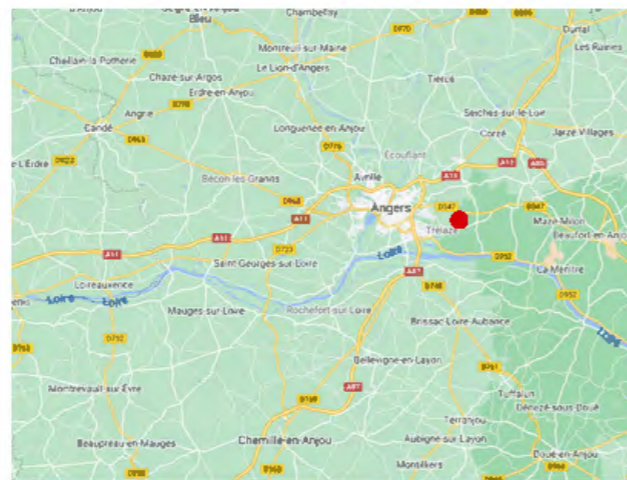
800 places  
Livraison 2027



## Centre pénitentiaire du Maine-et-Loire

Trélazé

584 places nettes  
850 places brutes  
Livraison 2027



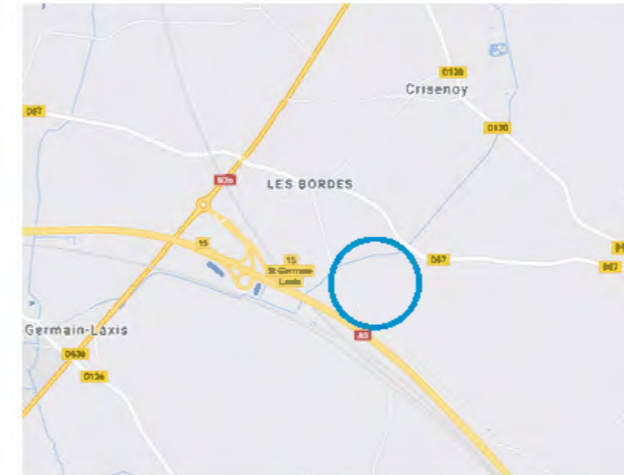


# Programme 8000 Opérations nouvelles

## Centre pénitentiaire de Seine-et-Marne

Crisenoy

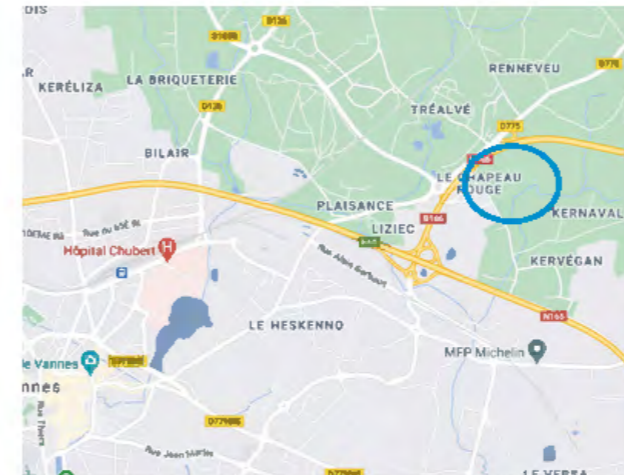
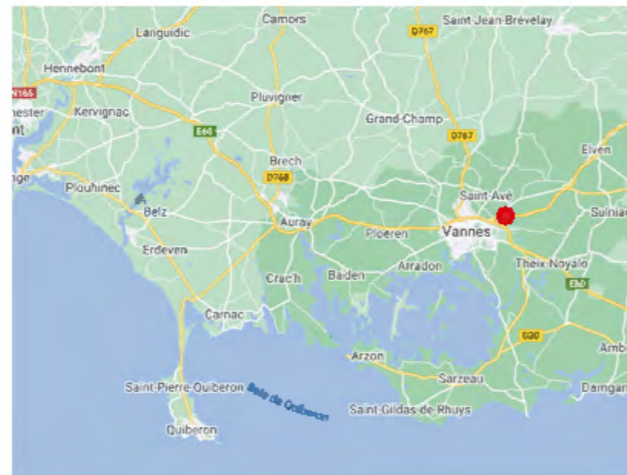
700 places nettes  
1000 places brutes  
Livraison 2027



## Centre pénitentiaire du Morbihan

Vannes

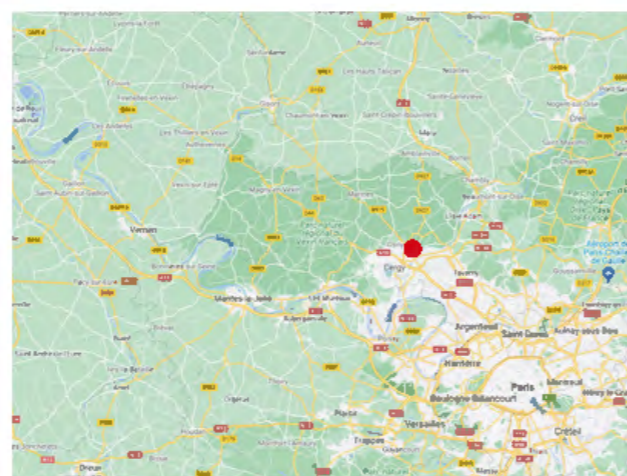
550 places  
Livraison 2027



## Centre pénitentiaire du Val d'Oise

Sites identifiés  
en cours de validation

750 places  
Livraison 2027



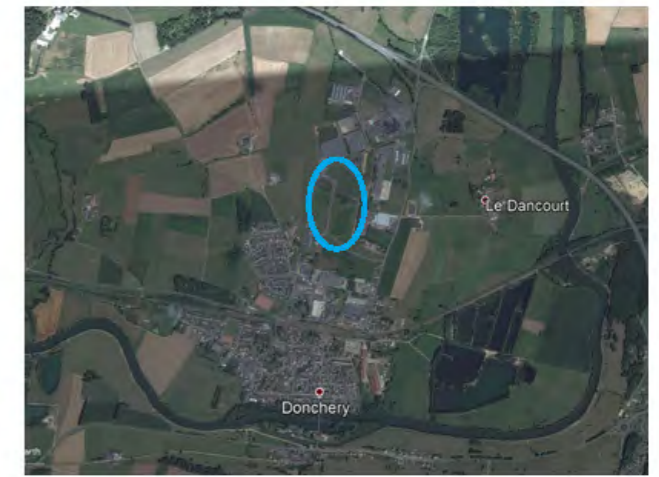
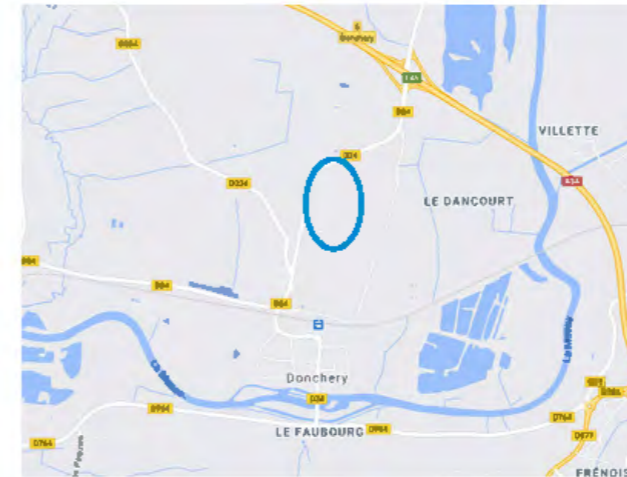
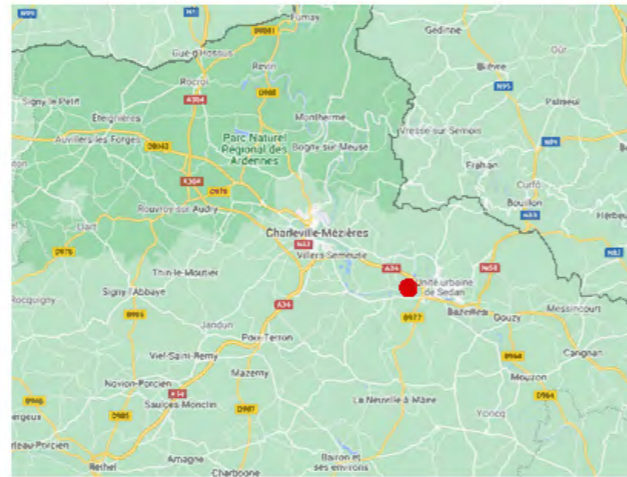
# Programme 8 000 INSERRE\*

\*Innover par des Structures Expérimentales de  
Responsabilisation et de Réinsertion par l'emploi

## INSERRE Ardennes

Donchery

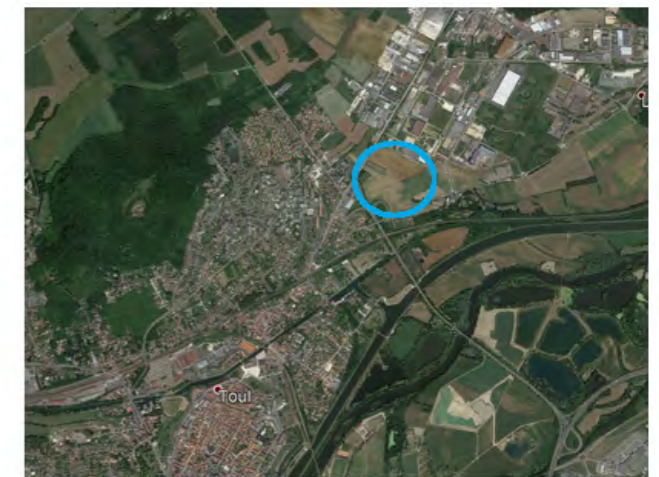
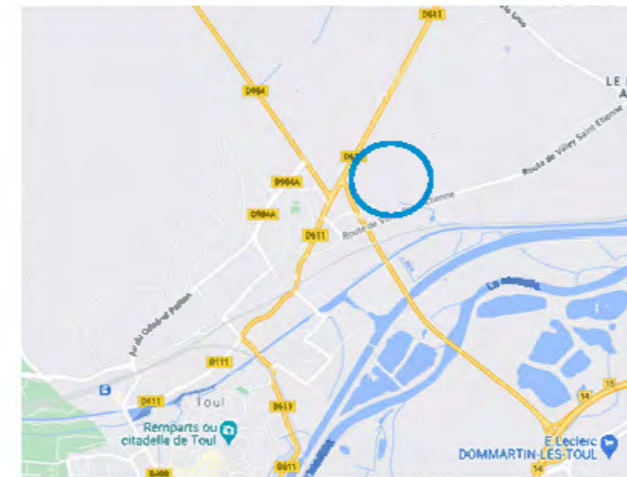
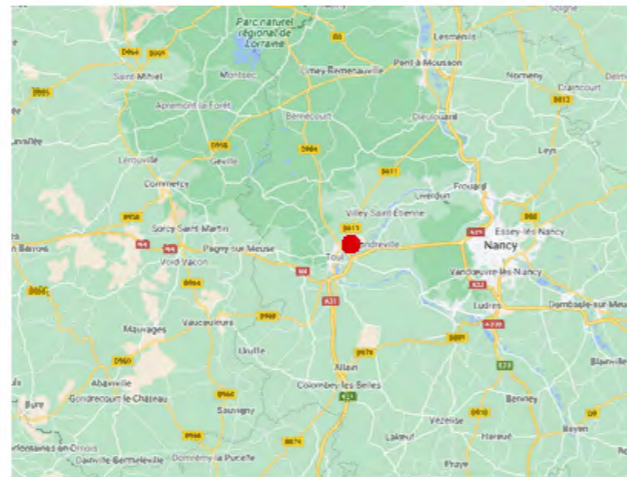
180 places  
Livraison 2026



## INSERRE Meurthe-et-Moselle

Toul

180 places  
Livraison 2026



## INSERRE Pas-de-Calais

Arras

180 places  
Livraison 2025

