

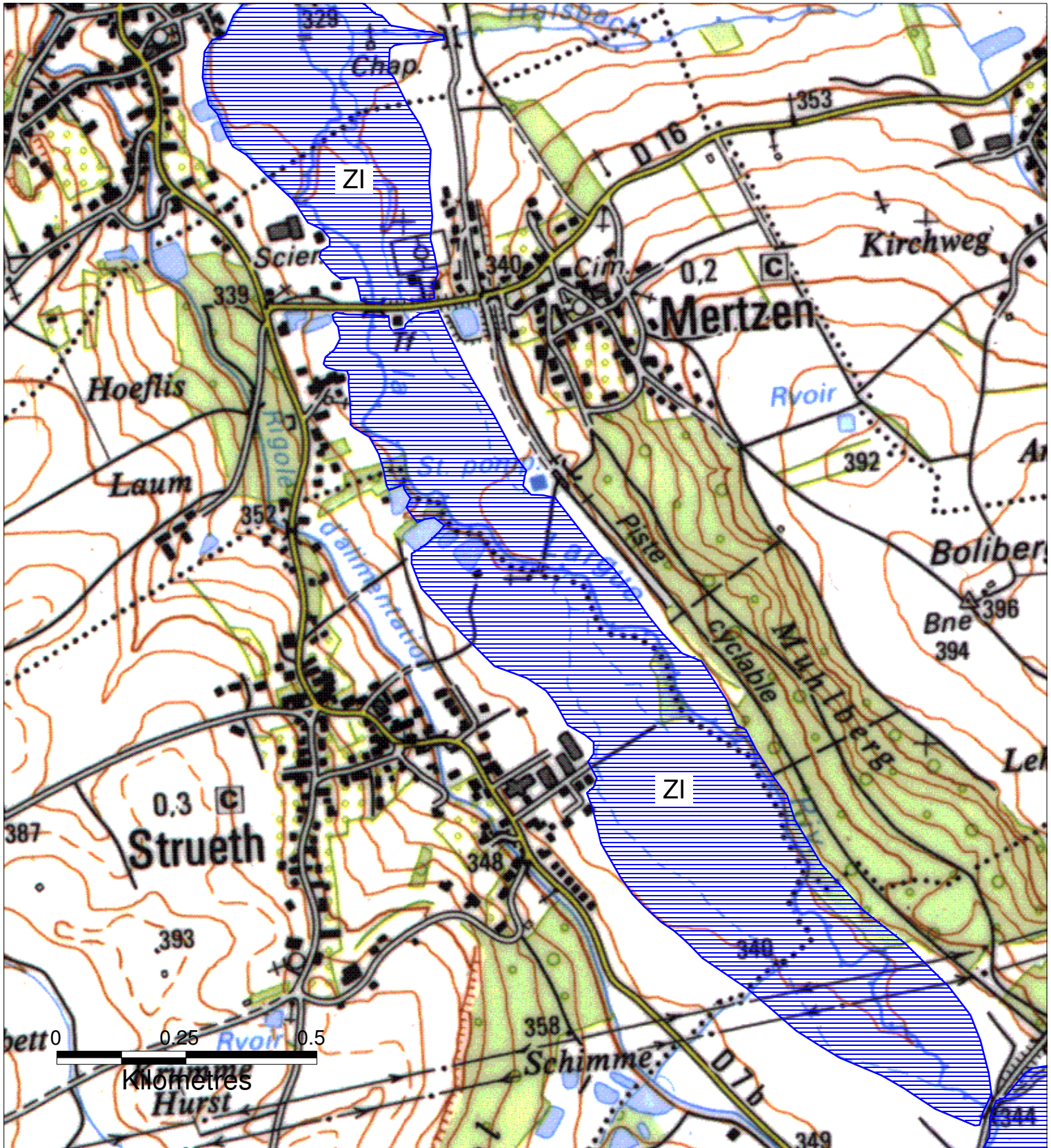


ZONES INONDABLES DANS LE DEPARTEMENT DU HAUT-RHIN

Commune de MERTZEN

Préfecture du Haut-Rhin
 Direction Départementale
 de l'Agriculture et de la Forêt

PPRI de la Largue approuvé par arrêté préfectoral du 5 novembre 1998



| | |
|--|--|
| | ZI - Zone inondable en cas de crue centennale |
| | ZIF - Zone inondable en cas de crue centennale, urbanisée, à risques faibles |
| | ZR - Zone à risque élevé en cas de rupture de digue |
| | ZRF - Zone à risque d'inondation, en particulier si rupture de digue |
| | ZN - Zone soumise au risque de remontées de nappe |
| | Digues |

(Source : Plan de Prévention des Risques d'Inondation de la Largue - arrêté préfectoral du 5 novembre 1998)

Janvier 2006