

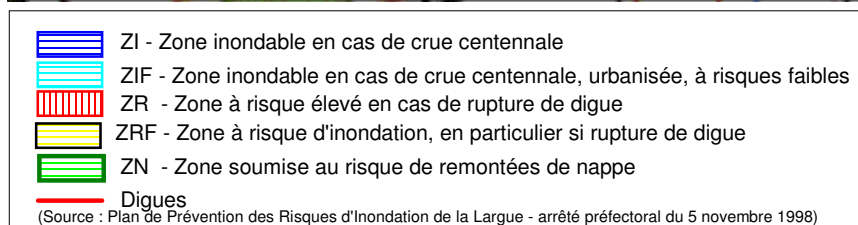
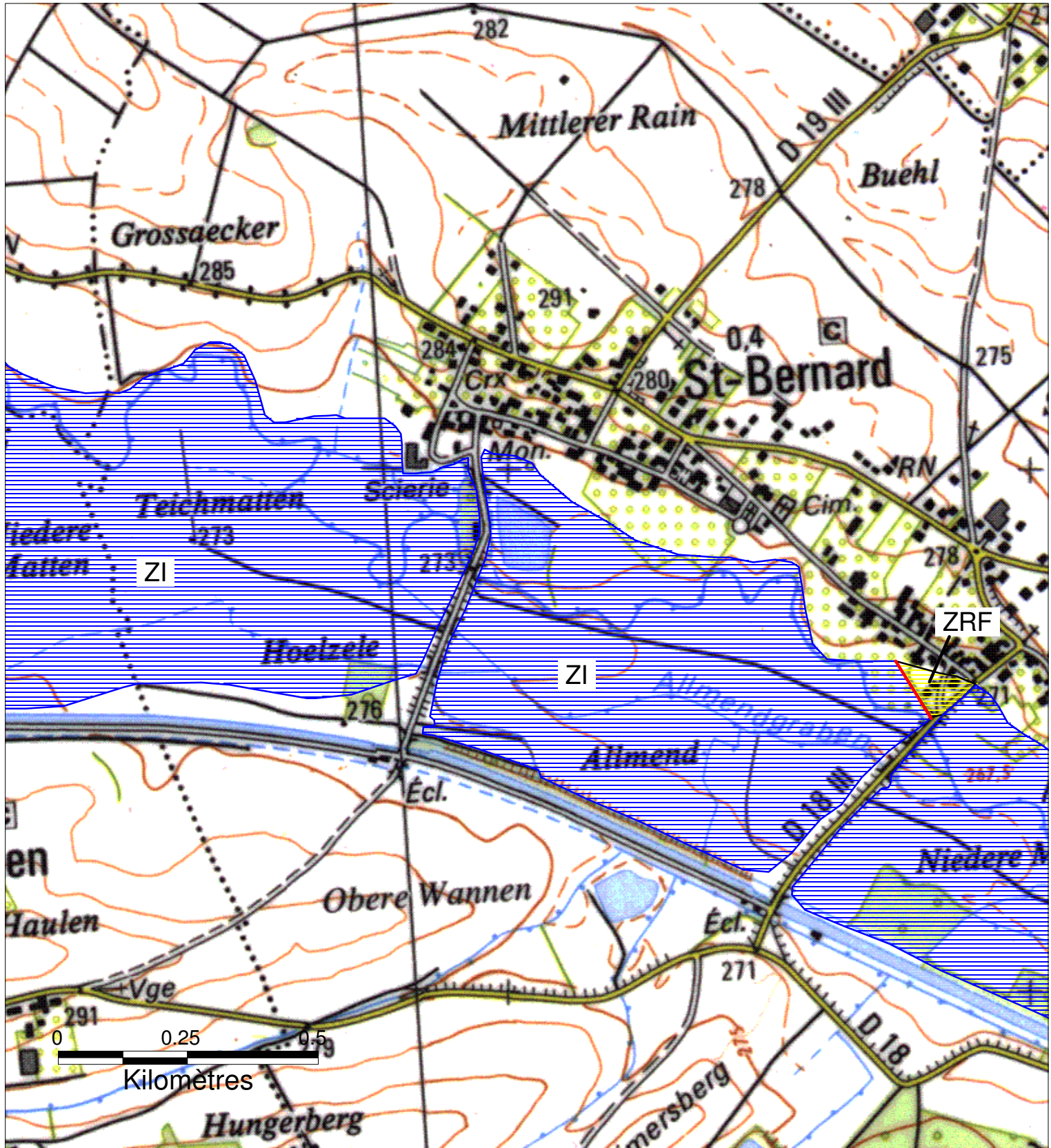


ZONES INONDABLES DANS LE DEPARTEMENT DU HAUT-RHIN

Commune de SAINT-BERNARD - 1/2

Préfecture du Haut-Rhin
 Direction Départementale
 de l'Agriculture et de la Forêt

PPRI de la Largue approuvé par arrêté préfectoral du 5 novembre 1998



Janvier 2006