

La sécurité routière dans le Haut-Rhin

Bulletin mensuel
Mai 2019



Direction
Départementale
des Territoires
du Haut-Rhin

Service des Transports, des
Risques
et de la Sécurité

Bureau Sécurité Routière
et Coordination

Observatoire Départemental
de
Sécurité Routière
Contact

☎ 03 89 24 84 20

SÉCURITÉ ROUTIÈRE
TOUS RESPONSABLES

Bilan du mois :

Au mois de mai 2019, 2 accidents mortels de la circulation sont à déplorer dans notre département, contre 4 en mai 2018.

Pour le mois de mai, si on constate une baisse du nombre de personnes tuées ainsi que du nombre d'accident, par rapport au mois de mai 2018 le nombre de victimes ainsi que le nombre de personnes blessées sont en hausse.

Sur l'année courante tous les indicateurs sont en baisse.

Sur l'année glissante, le constat est encore un nombre de personnes décédées plus élevé, mais une baisse de tous les autres indicateurs.

La formation complémentaire «postpermis» est désormais en place dans les écoles disposant du label «École conduite qualité»

Depuis le 11 mai 2019, les titulaires d'un premier permis de conduire peuvent suivre un stage postpermis dans les écoles de conduite labellisées « École conduite qualité » qui souhaiteront participer au dispositif.

Pour l'accès direct : <http://www.securite-routiere.gouv.fr/medias/espace-presse/publications-presse/la-formation-complementaire-postpermis-est-désormais-en-place-dans-les-ecoles-disposant-du-label-ecole-conduite-qualite>

L'ACCIDENTOLOGIE

Évolution du nombre d'accidents et de victimes

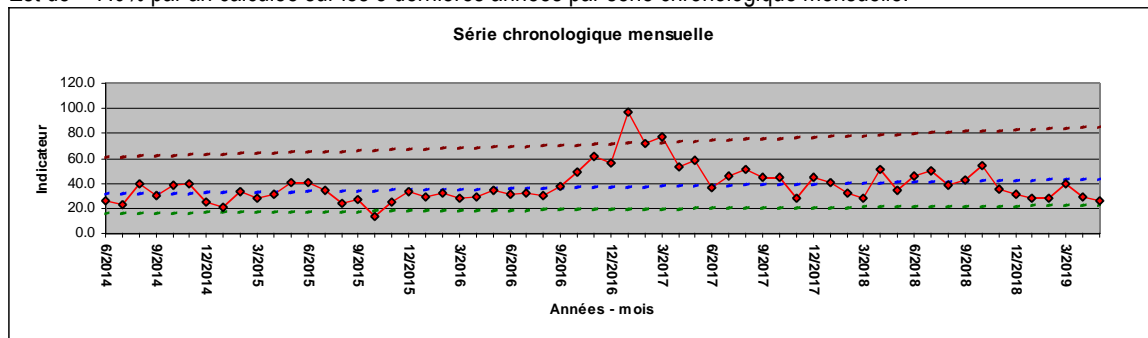
2018/2019	Nombre d'accidents		Personnes Tuées à 30 jours		Total personnes blessées		Victimes	
Juin	2017 50	2018 62	2017 1	2018 1	2017 62	2018 69	2017 63	2018 70
Juillet	2017 49	2018 52	2017 4	2018 8	2017 61	2018 51	2017 65	2018 59
Août	2017 45	2018 36	2017 4	2018 3	2017 53	2018 44	2017 57	2018 47
Septembre	2017 54	2018 47	2017 0	2018 5	2017 66	2018 60	2017 66	2018 65
Octobre	2017 58	2018 63	2017 5	2018 3	2017 53	2018 71	2017 58	2018 74
Novembre	2017 27	2018 35	2017 1	2018 3	2017 29	2018 40	2017 30	2018 43
Décembre	2017 45	2018 31	2017 6	2018 5	2017 46	2018 33	2017 52	2018 38
Janvier	2018 36	2019 25	2018 2	2019 2	2018 43	2019 27	2018 45	2019 29
Février	2018 24	2019 21	2018 4	2019 0	2018 30	2019 28	2018 34	2019 28
Mars	2018 24	2019 35	2018 0	2019 2	2018 41	2019 50	2018 41	2019 52
Avril	2018 40	2019 26	2018 2	2019 1	2018 45	2019 36	2018 47	2019 37
Mai	2018 36	2019 26	2018 4	2019 2	2018 35	2019 40	2018 39	2019 42
Total année glissante	488	459	33	35	564	549	597	584
Évolution sur 12 mois glissants	-5.9%		6.1%		-2.7%		-2.2%	
Moyenne mensuelle 2014-2018	39		3		47		50	
Moyenne annuelle 2014-2018	473		31		562		593	
Cumul janvier au mois du bilan	2018 160	2019 133	2018 12	2019 7	2018 194	2019 181	2018 206	2019 188
Évolution au mois échu de l'année en cours comparé avec la même période pour l'année précédente *	-16.9%		-41.7%		-6.7%		-8.7%	

Le chiffre des tués n'est définitif qu'après un délai de 30 jours selon la définition de l'accident corporel de la circulation Arrêté du 27 mars 2007 relatif aux conditions d'élaboration des statistiques relatives aux accidents corporels de la circulation (JO n°89 du 15 avril 2007 Page 6885 texte 21)

LES ACCIDENTS

Évolution moyenne annuelle du nombre d'accidents corporels

Est de + 7.0% par an calculée sur les 5 dernières années par série chronologique mensuelle.



Nombre de personnes tuées par catégorie depuis le 01/01/19

VICTIMES	0 - 14 ans 14 ans	15 - 17ans 3 ans	18 - 24ans 7 ans	25 - 29ans 5 ans	30 - 44ans 15 ans	45 - 64 ans 20 ans	65 - 74 ans 10 ans	75 ans >	31/05/2019	Année 2018
Piéton									0	4
Bicyclette					1				1	2
Cyclomoteur									0	0
Motocyclette									0	7
Véhicule léger				2	2	2			6	24
Poids-lourd									0	2
autres									0	1
du 01/01 au 31/05	0	0	0	2	3	2	0	0	7	40
Total année 2018	0	0	2	2	11	14	5	6	40	

Données comparatives mois N-1

AVRIL 2019 Données France à 30 jours révolus

Bilan du mois	Nombre d'accidents		Personnes Tuées à 30 jours		Total personnes blessées		Victimes	
	Haut-Rhin	France	Haut-Rhin	France	Haut-Rhin	France	Haut-Rhin	France
AVRIL 2019 prov	26	4 659	1	236	36	5 572	37	5 808
AVRIL 2018 déf	40	4 415	2	286	45	5 843	47	6 129
Différence	-14	244	-1	-50	-9	-271	-10	-321
Evolution	-35.0%	5.5%	-50.0%	-17.5%	-20.0%	-4.6%	-21.3%	-5.2%

Année en cours

Bilan année 2019	Nombre d'accidents		Personnes Tuées à 30 jours		Total personnes blessées		Victimes	
	Haut-Rhin	France	Haut-Rhin	France	Haut-Rhin	France	Haut-Rhin	France
2019 prov	107	16 948	5	977	141	21 061	146	22 038
2018 (définitifs)	124	16 185	8	964	159	20 139	167	21 103
Différence	-17	763	-3	13	-18	922	-21	935
Evolution	-13.7%	4.7%	-37.5%	1.3%	-11.3%	4.6%	-12.6%	4.4%

Année glissante

Bilan année glissante	Nombre d'accidents		Personnes Tuées à 30 jours		Total personnes blessées		Victimes	
	Haut-Rhin	France	Haut-Rhin	France	Haut-Rhin	France	Haut-Rhin	France
2018 /2019	469	73 556	37	4 382	544	91 989	581	96 371
2017 /2018	509	74 577	30	4 451	597	93 812	627	98 263
Différence	-40	-1 021	7	-69	-53	-1 823	-46	-1 892
Evolution	-7.9%	-1.4%	23.3%	-1.6%	-8.9%	-1.9%	-7.3%	-1.9%

DDT du Haut-Rhin

Service des Transports, des Risques et de la Sécurité

Bureau Sécurité Routière et Coordination

3, Rue Fleischhauer – Cité Administrative – Bâtiment Tour - 68026 COLMAR Cedex

☎ 03 89 24 84 18 _ Fax: 03 89 24 81 53 - Courriel : ddt-odsr68@haut-rhin.gouv.fr

SÉCURITÉ ROUTIÈRE
TOUS RESPONSABLES