

COVID-19

# DÉPISTAGE RT-PCR GRATUIT & SANS ORDONNANCE SANS RENDEZ-VOUS

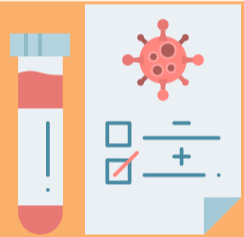


**DU MERCREDI 16 AU SAMEDI 19 DÉCEMBRE 2020**  
MERCREDI, JEUDI ET VENDREDI : DE 8H À 16H  
SAMEDI : DE 8H30 À 11H30



**MULHOUSE - AUBERGE DE JEUNESSE**  
SALLE DE RÉUNION - Entrée rue de Brunstatt

## COMMENT SE DÉROULE LE TEST ?



- 1 Le personnel soignant effectue un prélèvement dans le nez à l'aide d'un écouvillon.
- 2 Le prélèvement est placé dans un flacon stérile et envoyé pour analyse.
- 3 Sous 24 heures, une information vous sera donnée.

## RESPECTER LES MESURES BARRIÈRES



Respectez une distance d'un mètre entre chaque visiteur. Les accompagnants patientent à l'extérieur.



Portez un masque pour entrer. Si vous n'en avez pas, le personnel vous en fournira un.



Frictionnez vos mains avec la solution hydro-alcoolique en arrivant puis en sortant.



## RÉSULTAT POSITIF

- ▶ Les résultats sont transmis à votre médecin traitant.
- ▶ Vous vous isolez à domicile et portez un masque en cas de présence d'autres personnes
- ▶ Vous vous rapprochez de votre médecin traitant.
- ▶ Vous surveillez votre état de santé et appelez le 15 en cas de problème pour respirer.
- ▶ Vous êtes contacté(e) pour identifier les personnes contacts que vous auriez pu contaminer
- ▶ Les personnes contact sont identifiées et un test leur est proposé (sans ordonnance).

## RÉSULTAT NÉGATIF

- ▶ Vous pouvez continuer à sortir en respectant les mesures barrières et le port du masque.

COVID-19

# DÉPISTAGE RT-PCR GRATUIT & SANS ORDONNANCE SANS RENDEZ-VOUS

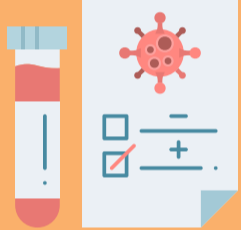


**DU MERCREDI 16 AU SAMEDI 19 DÉCEMBRE 2020**  
MERCREDI, JEUDI ET VENDREDI : DE 8H À 16H  
SAMEDI : DE 8H30 À 11H30



**MULHOUSE - GYMNASSE DE LA DOLLER**  
SALLE DE CONFÉRENCE - Entrée rue de Toulon

## COMMENT SE DÉROULE LE TEST ?



- 1 Le personnel soignant effectue un prélèvement dans le nez à l'aide d'un écouvillon.
- 2 Le prélèvement est placé dans un flacon stérile et envoyé pour analyse.
- 3 Sous 24 heures, une information vous sera donnée.

## RESPECTER LES MESURES BARRIÈRES



Respectez une distance d'un mètre entre chaque visiteur. Les accompagnants patientent à l'extérieur.



Portez un masque pour entrer. Si vous n'en avez pas, le personnel vous en fournira un.



Frictionnez vos mains avec la solution hydro-alcoolique en arrivant puis en sortant.



## RÉSULTAT POSITIF

- ▶ Les résultats sont transmis à votre médecin traitant.
- ▶ Vous vous isolez à domicile et portez un masque en cas de présence d'autres personnes
- ▶ Vous vous rapprochez de votre médecin traitant.
- ▶ Vous surveillez votre état de santé et appelez le 15 en cas de problème pour respirer.
- ▶ Vous êtes contacté(e) pour identifier les personnes contacts que vous auriez pu contaminer
- ▶ Les personnes contact sont identifiées et un test leur est proposé (sans ordonnance).

## RÉSULTAT NÉGATIF

- ▶ Vous pouvez continuer à sortir en respectant les mesures barrières et le port du masque.

COVID-19

# DÉPISTAGE RT-PCR GRATUIT & SANS ORDONNANCE SANS RENDEZ-VOUS



**DU MERCREDI 16 AU SAMEDI 19 DÉCEMBRE 2020**  
MERCREDI, JEUDI ET VENDREDI : DE 14H À 18H  
SAMEDI : DE 8H30 À 11H30



**MULHOUSE - GYMNASSE SCHOENACKER**  
SALLE DE RÉUNION - Entrée rue Jules Verne

## COMMENT SE DÉROULE LE TEST ?



- 1 Le personnel soignant effectue un prélèvement dans le nez à l'aide d'un écouvillon.
- 2 Le prélèvement est placé dans un flacon stérile et envoyé pour analyse.
- 3 Sous 24 heures, une information vous sera donnée.

## RESPECTER LES MESURES BARRIÈRES



Respectez une distance d'un mètre entre chaque visiteur. Les accompagnants patientent à l'extérieur.



Portez un masque pour entrer. Si vous n'en avez pas, le personnel vous en fournira un.



Frictionnez vos mains avec la solution hydro-alcoolique en arrivant puis en sortant.



## RÉSULTAT POSITIF

- ▶ Les résultats sont transmis à votre médecin traitant.
- ▶ Vous vous isolez à domicile et portez un masque en cas de présence d'autres personnes
- ▶ Vous vous rapprochez de votre médecin traitant.
- ▶ Vous surveillez votre état de santé et appelez le 15 en cas de problème pour respirer.
- ▶ Vous êtes contacté(e) pour identifier les personnes contacts que vous auriez pu contaminer
- ▶ Les personnes contact sont identifiées et un test leur est proposé (sans ordonnance).

## RÉSULTAT NÉGATIF

- ▶ Vous pouvez continuer à sortir en respectant les mesures barrières et le port du masque.