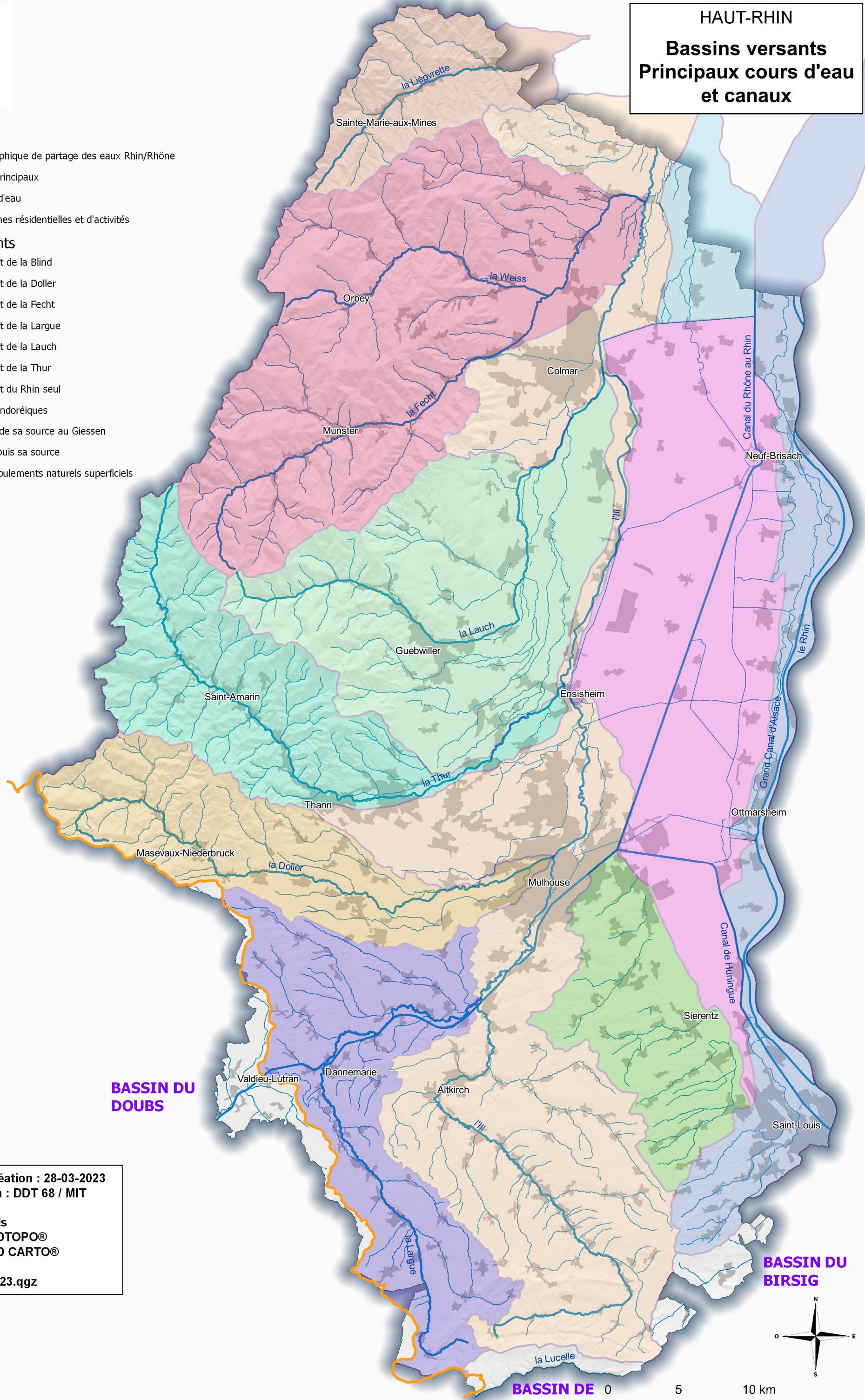


Légende

- Ligne topographique de partage des eaux Rhin/Rhône
- Cours d'eau principaux
- Autres cours d'eau
- Urbanisé : zones résidentielles et d'activités

Bassins versants

- Bassin versant de la Blind
- Bassin versant de la Doller
- Bassin versant de la Fecht
- Bassin versant de la Largue
- Bassin versant de la Lauch
- Bassin versant de la Thur
- Bassin versant du Rhin seul
- Cours d'eau endoréiques
- La Liepvrette de sa source au Giessen
- L'Ill seule, depuis sa source
- Zone sans écoulements naturels superficiels



**BASSIN DU
DOUBS**

**BASSIN DU
BIRSIG**

**BASSIN DE
LA BIRS**

Date de création : 28-03-2023
Réalisation : DDT 68 / MIT

Référentiels
- ©IGN BDTOPO®
- ©IGN BD CARTO®

HR_BV_2023.qgz

