



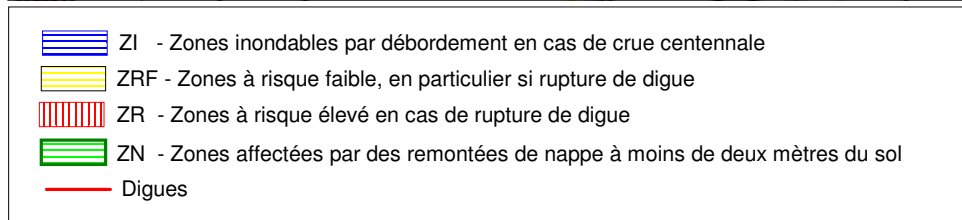
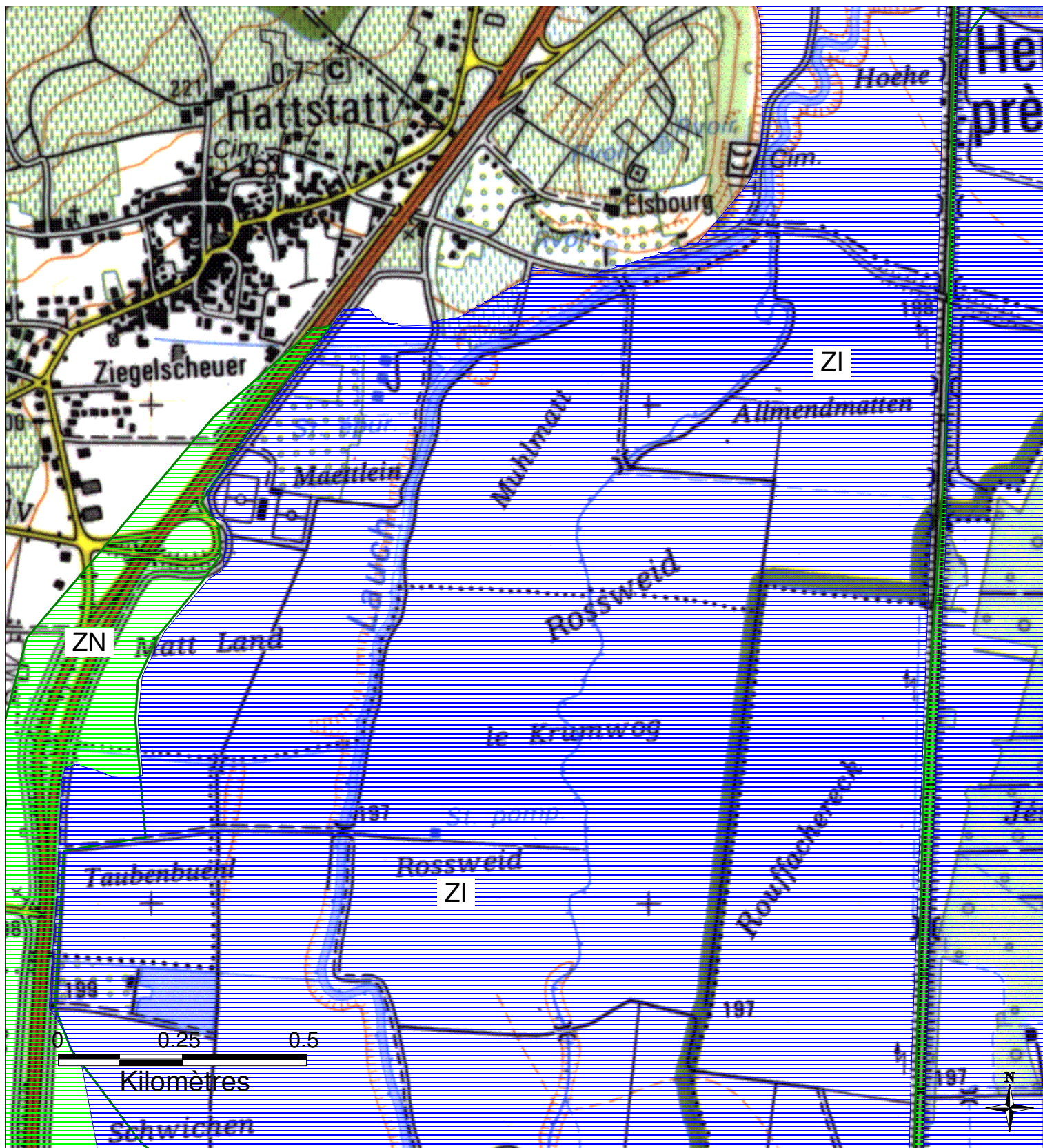
ZONES INONDABLES DANS LE DEPARTEMENT DU HAUT-RHIN

Commune de HATTSTATT

Préfecture du Haut-Rhin

Direction Départementale
de l'Agriculture et de la Forêt

PPRI de la Lauch approuvé par arrêté préfectoral du 23 juin 2006



Juillet 2006